

Rassegna Stampa

30 maggio 2026

TRASPORTI

LA PRESENTAZIONE A POTENZA

ALESSANDRO BOCCIA

● **POTENZA.** Riattivare la circolazione ferroviaria, all'altezza di Tiera, interrotta per via del cedimento di un ponte ad agosto dello scorso anno, in concomitanza con la riapertura delle scuole, a settembre. È l'obiettivo annunciato dall'assessore lucano alle Infrastrutture e ai Trasporti, Pasquale Pepe, a margine della presentazione, a Potenza, dei nuovi servizi che permettono il viaggio a bordo dei mezzi delle Fal "sempre più smart".

Si tratta del servizio Fal Tap&Go, che consente di viaggiare su treni e autobus di Ferrovie Appulo Lucane acquistando i biglietti direttamente in stazione e a bordo degli autobus con smartphone o carta contactless, e della nuova app Fal completamente rinnovata e resa più efficiente ed accessibile. Alla conferenza stampa hanno preso parte il presidente di Ferrovie Appulo Lucane, Vittorio Zizza, il direttore generale, Stefano Di Bello, il vicepresidente e assessore alle Infrastrutture e ai Trasporti della regione Basilicata, Pasquale Pepe, e l'assessore comunale alla Viabilità e Mobilità di Potenza, Francesco Giuzio.

"Questi nuovi servizi hanno l'obiettivo di rendere Fal un'azienda che sia sempre più modello di efficienza e di innovazione tecnologica - ha spiegato il presidente Vittorio Zizza - con Tap&Go e la nuova app di Fal vogliamo rendere un servizio più moderno, valido ed efficace anche per i turisti. Fal è infatti una delle prime aziende di TPL del Sud Italia ad introdurre su tutti gli

Nuovi servizi ferroviari in attesa del viadotto fuori uso nei pressi di Tiera

autobus e tutti i treni di Puglia e Basilicata, la possibilità di fare i biglietti direttamente ai tornelli o a bordo dei bus con il proprio telefono o la propria carta di credito. Fal, anche grazie alla sinergia con il MIT e la Regione Basilicata, si conferma un'azienda in grado di garantire servizi di qualità sempre più alta guardando al futuro". Soddisfatto il direttore generale dell'azienda, Stefano Di Bello, perché "già da qualche anno si è puntato sull'innovazione tecnologica e digitale. Il tutto è finalizzato a semplificare il rapporto dei cittadini con il sistema del Trasporto pubblico locale e favorire l'accesso dell'utenza ai nostri servizi. Anche per questo per Fal Tap&Go abbiamo previsto una segnaletica informativa per gli utenti sui mezzi e nelle stazioni, nonché una campagna di comunicazione. Al momento restano fuori pochissime stazioni/fermate tra Puglia e Basilicata, ma faremo di tutto per abilitarle. Nella nuova versione della app abbiamo migliorato l'accessibilità e recepito anche

le tante segnalazioni arrivate dai nostri utenti, utilizzatori della vecchia versione della app e, dai quali, naturalmente ci aspettiamo ulteriori feedback perché il nostro obiettivo è incentivare l'uso del mezzo pubblico anche rendendo il servizio sempre più efficiente e comodo".

"L'innovazione tecnologica nel trasporto pubblico locale non è un elemento accessorio - ha aggiunto il vicepresidente e assessore alle Infrastrutture e ai Trasporti della Regione Basilicata, Pasquale Pepe - ma uno strumento fondamentale per costruire un sistema della mobilità sempre più integrato, accessibile e vicino alle esigenze reali dei cittadini. La sinergia tra Regione Basilicata e Ferrovie Appulo Lucane punta a semplificare l'esperienza di viaggio, favorire l'interconnessione tra diverse modalità di trasporto e accompagnare il Tpl verso una dimensione moderna, digitale ed efficiente, capace di rispondere meglio anche alle nuove esigenze di mobilità di turisti, studenti e pendolari".

I TEMPI

L'importante infrastruttura dovrebbe essere recuperata in concomitanza con la riapertura delle scuole, a settembre



TREN E BUS Attuato il servizio Fal Tap&Go

IL FESTIVAL DA OGGI A VENERDÌ 5 GIUGNO A POTENZA

Futuro e opportunità

● «Il futuro è il tempo che scegli di dare» è il tema scelto per l'edizione 2026 del «Festival delle Opportunità», che torna a Potenza da oggi, mercoledì 3, a venerdì 5 giugno. Il grande laboratorio diffuso di idee,

esperienze e connessioni trasformerà la città in uno spazio aperto di confronto, visione e costruzione concreta del futuro. Tra i focus: intelligenza artificiale, transizione generazionale, orientamento, cooperazione, impresa sociale, sostenibilità, cittadinanza attiva, parità di opportunità e valorizzazione delle aree interne.

Potenza diventerà un ecosistema dinamico di confronto e sperimentazione con talk, workshop, laboratori esperienziali, momenti artistici, testimonianze, incontri ispirazionali e spazi di dialogo intergenerazionale, costruiti per offrire strumenti concreti a studenti, giovani pro-

fessionisti, imprese, docenti, amministratori, organizzazioni e cittadini.

Il festival, nato dall'esperienza di «Potenza Città Italiana dei Giovani» e diventato uno dei più significativi appuntamenti dedicati

alle nuove generazioni, all'innovazione e alla crescita dei territori, ha in Antonio Candela il suo ideatore che spiega come cresca «perché cresce la comunità che lo rende possibile. Il partenariato con la Commissione Regionale Pari Opportunità, con il Consorzio ConUnibus e il sostegno di Bcc Basilicata rappresentano la dimostrazione concreta che il futuro si costruisce quando

istituzioni, formazione, credito cooperativo e territorio scelgono di condividere visione e responsabilità. Questa alleanza dà forza a un'idea semplice ma rivoluzionaria: le opportunità non si attendono, si generano insieme».

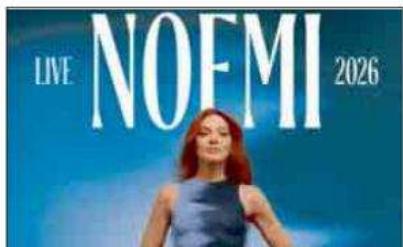


POTENZA Una panoramica



POTENZA

CITTÀ



Dalla sede dell'Unitalsi in largo don Uva

Una navetta per i disabili per il concerto di Noemi

POTENZA - Anche in occasione del concerto di Noemi, previsto per la fine dei festeggiamenti del Santo Patrono Gerardo la Porta, in programma questa sera, con inizio alle ore 22, in piazza Mario Pagano, la sottosezione di Potenza dell'Unitalsi ha previsto un servizio

navetta per le persone con disabilità, che consentirà ai residenti della città di Potenza che ne faranno richiesta, di assistere

all'esibizione, in una zona a loro riservata. Gli interessati, fino al raggiungimento del numero massimo di persone ospitabili,

dovranno arrivare con mezzi propri presso la sede dell'Unitalsi, in largo Don Pasquale Uva, di lì una navetta li accompagnerà in piazza Mario Pagano, e li riacompanerà in largo Don Uva al termine del concerto. Il numero da chiamare per prenotare il servizio è: 380 266 3913.

POTENZA - Il viaggio a bordo dei mezzi Fal diventa sempre più smart. Nel corso di una conferenza stampa, a Potenza, sono stati presentati il servizio Fal Tap&Go, che consente di viaggiare su treni e autobus di Ferrovie Appulo Lucane acquistando i biglietti direttamente in stazione e a bordo degli autobus con smartphone o carta contactless, e la nuova App Fal completamente rinnovata e resa più efficiente ed accessibile.



Sui treni e i bus Fal biglietti acquistabili ai tornelli oppure con l'App installata sui cellulari

Alla conferenza stampa hanno preso parte il presidente di Ferrovie Appulo Lucane, Vittorio Zizza, il direttore generale, Stefano Di Bello, il vicepresidente e assessore alle Infrastrutture e ai Trasporti della Regione Basilicata, Pasquale Pepe. "Questi nuovi servizi hanno l'obiettivo di rendere Fal un'Azienda che sia sempre più modello di efficienza e di innovazione tecnologica - ha detto il presidente Vittorio Zizza -. Con Tap&Go e la nuova App di Fal vogliamo rendere un servizio più moderno, valido ed efficace anche per i turisti. Fal è infatti una delle prime aziende di Tpl del Sud Italia ad introdurre su tutti gli autobus e tutti i treni di Puglia e Basilicata, la possibilità di fare i biglietti direttamente ai tornelli o a bordo dei bus con il proprio telefono o la propria carta di credito. Fal, anche grazie alla sinergia con il MIT e la Regione Basilicata, si conferma un'Azienda in grado di garantire servizi di qualità sempre più alta guardando al futuro". "Già da qualche anno - ha detto il direttore generale, Stefano Di Bello - abbiamo puntato sull'innovazione tecnologica e digitale. Il tutto è finalizzato a semplificare il rapporto dei cittadini con il sistema del trasporto pubblico locale

La conferenza stampa di ieri

cale e favorire l'accesso dell'utenza ai nostri servizi. Anche per questo per Fal Tap&Go abbiamo previsto una segnaletica informativa per gli utenti sui mezzi e nelle stazioni, nonché una campagna di comunicazione. Al momento restano fuori pochissime stazioni/fermate tra Puglia e Basilicata, ma faremo di tutto per abilitarle. Nella nuova versione della App abbiamo migliorato l'accessibilità e receipto anche le tante segnalazioni arrivate dai nostri utenti, utilizzatori della vecchia versione della App e, dai quali, naturalmente ci aspettiamo ulteriori feedback perché il nostro obiettivo è incentivare l'uso del mezzo pubblico anche rendendo il servizio sempre più efficiente e comodo". "L'innovazione tecnologica nel trasporto pubblico locale non è un elemento accessorio - ha detto il vicepresidente e assessore alle Infrastrutture e ai Trasporti della Regione Basilicata, Pasquale Pepe - ma uno strumento fondamentale per costruire un sistema



della mobilità sempre più integrato, accessibile e vicino alle esigenze reali dei cittadini. La sinergia tra Regione Basilicata e Ferrovie Appulo Lucane punta a semplificare l'esperienza di viaggio, favorire l'interconnessione tra diverse modalità di trasporto e accompagnare il Tpl verso una dimensione moderna, digitale ed efficiente, capace di rispondere meglio anche alle nuove esigenze di mobilità di turisti, studenti e pendolari". Il servizio è attivo su tutti gli autobus e nelle stazioni/fermate di Puglia e Basilicata con l'esclusione, al momento, delle seguenti stazioni/fermate: Mellitto, Pescariello, Ma-

rinella, Irsina, Genzano di Lucania, Tarantella, Acerenza, Pietragalla, San Nicola, Avigliano Lucania, Tiera, Potenza Macchia Romana, Moccara. La nuova app Fal è un vero e proprio hub per la ricerca delle corse, l'acquisto dei biglietti e la gestione degli abbonamenti. L'integrazione con il servizio Fal Maps - l'innovativo sistema informativo di Ferrovie Appulo Lucane accessibile tramite Qr Code in ogni stazione e fermata - comprende la sezione "Tempo reale", anch'essa rinnovata, che permette di monitorare in diretta gli orari di arrivo e partenza di treni e bus da ogni stazione/fermata.

Progetto Aequitas, un'unità mobile per le persone fragili



POTENZA - Dal mese di maggio il progetto Aequitas (elaborato in progettazione tra l'unità di direzione dei Servizi sociali della città di Potenza e la Ethos Società cooperativa sociale) si muove anche su quattro ruote, sperimentando un'unità mobile che possa raggiungere, incontrare e ascoltare le persone che vivono situazioni di fragilità. È un servizio itinerante che consente al Servizio sociale professionale della città di Potenza di

di ascolto sociale. L'obiettivo dell'unità mobile è quello di avvicinare i servizi alle persone, restituire dignità e diritti a chiunque, evitando che le fragilità diventino emergenza. "Con l'unità mobile Aequitas - dichiarano congiuntamente il sindaco Vincenzo Telesca e l'assessore alle Politiche sociali Anna Grieco - si aggiunge un ulteriore tassello di avvicinamento del Servizio sociale comunale ai bisogni dei cittadini; avremo co-

Da giugno ad agosto un'equipe sarà attiva come punto di ascolto sociale

garantire un welfare di prossimità. L'unità mobile, attraverso un'equipe (assistente sociale, psicologa), raggiunge le diverse aree della città per osservare, promuovere incontri e ascolti, guidare e orientare verso la fruizione di servizi pubblici e privati presenti nella città di Potenza, distribuire beni di prima necessità. Da giugno ad agosto l'unità mobile presiederà, quale punto

si la possibilità di meglio ascoltare e prendere con più efficienza in carico le persone a rischio esclusione e che vivono condizioni di marginalità, definendo con loro una risposta personalizzata e immediata". L'azione è realizzata come ambito territoriale Città di Potenza per rafforzare l'azione del Pronto Intervento sociale garantendo la piena attuazione di tale Leps.



Il Generale di brigata Sciaraffa da poco si è insediato in Basilicata Finanza, Bardi riceve il nuovo comandante

POTENZA - Il presidente Vito Bardi ha ricevuto ieri il nuovo comandante regionale della Guardia di Finanza, il Generale di Brigata Crescenzo Sciaraffa, da poco insediato al vertice del comando lucano. Un colloquio cordiale, ma tutt'altro che formale. Tra i due la sintonia è scattata immediatamente, legata a un filo conduttore profondo: la condivisione dello stesso vissuto con la "Fiamma Gialla" sul petto. Prima di guidare la Regione Basilicata, infatti, Bardi è stato Generale con il ruolo di Comandante in Seconda della Guardia

di Finanza, il numero due assoluto a livello nazionale del Corpo.

«Al Generale Sciaraffa - dice Bardi - vanno i miei più sinceri auguri di buon lavoro per questo delicato e prestigioso incarico. Conosco fin troppo bene la dedizione, il sacrificio e l'altissimo senso dello Stato che animano le donne e gli uomini della Guardia di Finanza. Per me è sempre una forte emozione confrontarmi con chi indossa questa divisa che ho servito con orgoglio per tutta la mia vita professionale». Nel corso del confronto sono

stati affrontati i temi caldi del territorio, con particolare attenzione alla legalità economica, alla tutela delle imprese sane della Basilicata e al monitoraggio strategico delle risorse pubbliche. «La Regione Basilicata - conclude Bardi - continuerà a essere una casa di vetro e un partner solido e leale per le Fiamme gialle. La sinergia tra le istituzioni regionali e il comando lucano della Finanza è massima, con l'obiettivo comune di garantire sicurezza, trasparenza e legalità ai cittadini e al tessuto produttivo della nostra terra».



Il generale di brigata Sciaraffa e Bardi

A Potenza sono stati presentati due nuovi servizi digitali

Le Fal puntano sull'innovazione Ora viaggi sempre più smart

POTENZA - Il viaggio a bordo dei mezzi Fal diventa sempre più smart. Nel corso di una conferenza stampa, a Potenza, sono stati presentati il servizio Fal Tap&Go, che consente di viaggiare su treni e autobus di Ferrovie Appulo Lucane acquistando i biglietti direttamente in stazione e a bordo degli autobus con smartphone o carta contactless, e la nuova App Fal completamente rinnovata e resa più efficiente ed accessibile.

Alla conferenza stampa hanno preso parte il presidente di Ferrovie appulo lucane, Vittorio Zizza; il Direttore generale, Stefano Di Bello, il vicepresidente e assessore alle Infrastrutture e ai trasporti della Regione Basilicata, Pasquale Pepe.

«Questi nuovi servizi hanno l'obiettivo di rendere Fal un'Azienda che sia sempre più modello di efficienza e di innovazione tecnologica - ha detto il presidente Vittorio Zizza - Con Tap&Go e la nuova App di Fal vogliamo rendere un servizio più moderno, valido ed efficace anche per i turisti. Fal è infatti una delle prime aziende di Tpl del Sud Italia ad introdurre su tutti gli autobus e tutti i treni di Puglia e Basilicata, la possibilità di fare i biglietti direttamente ai tornelli o a bordo dei bus con il proprio telefono o la propria carta di credito. Fal, anche grazie alla sinergia con il MIT e la Regione Basilicata, si conferma un'Azienda in grado di garantire servizi di qualità sempre più alta guardando al futuro».

«Già da qualche anno - ha detto il Direttore Generale, Stefano Di Bello - abbiamo puntato sull'innovazione tecnologica e digitale. Il tutto è finalizzato a semplificare il rapporto dei cittadini con il sistema del Trasporto pubblico locale e favorire l'accesso dell'utenza ai nostri servizi. Anche per questo per Fal Tap&Go abbiamo previsto una segnaletica informativa per gli utenti sui mezzi e nelle stazioni, nonché una campa-



Un momento della presentazione della App

gnia di comunicazione. Al momento restano fuori pochissime stazioni/fermate tra Puglia e Basilicata, ma faremo di tutto per abilitarle. Nella nuova versione della APP abbiamo migliorato l'accessibilità e recepito anche le tante segnalazioni arrivate dai nostri utenti, utilizzatori della vecchia versione della APP e, dai quali, naturalmente ci aspettiamo ulteriori feedback perché il

nostro obiettivo è incentivare l'uso del mezzo pubblico anche rendendo il servizio sempre più efficiente e comodo».

«L'innovazione tecnologica nel trasporto pubblico locale non è un elemento accessorio - ha detto il vicepresidente e assessore alle Infrastrutture e ai Trasporti della Regione Basilicata, Pasquale Pepe - ma uno strumento fondamentale per costruire un sistema della mobilità sempre più integrato, accessibile e vicino alle esigenze reali dei cittadini. La sinergia tra Regione Basilicata e Ferrovie Appulo Lucane punta a semplificare l'esperienza di viaggio, favorire l'interconnessione tra diverse modalità di trasporto e accompagnare il Tpl verso una dimensione moderna, digitale ed efficiente, capace di rispondere meglio anche alle nuove esigenze di mobilità di turisti, studenti e pendolari».

Il servizio è attivo su tutti gli autobus e nelle stazioni/fermate di Puglia e Basilicata con l'esclusione, al momento, delle seguenti stazioni/fermate: Mellitto, Pescariello, Marinella, Irsina, Genzano di Lucania, Tarantella, Acerenza, Pietragalla, San Nicola, Avigliano Lucania, Tiera, Potenza Macchia Romana, Motticchio.

MATERA "The song is you" organizzato dal Conservatorio Omaggio a Guido Di Leone Concerto evento al Gervasio

MATERA - Il Conservatorio di musica "Egidio Romualdo Duni" di Matera rende omaggio alla figura del Maestro Guido Di Leone con un concerto-evento dal titolo "The song is you", in programma oggi alle 18.30 presso l'Auditorium "Gervasio" di Matera, con ingresso libero.

Promosso dal Dipartimento di Musica jazz del Conservatorio, il concerto nasce dal desiderio di ricordare uno dei più autorevoli e apprezzati musicisti del panorama jazzistico italiano, docente stimatissimo che ha lasciato un segno profondo nella comunità accademica materana durante gli anni di insegnamento presso il Conservatorio "Duni".

Chitarrista raffinato, interprete di straordinaria sensibilità e autentico riferimento artistico e umano per generazioni di musicisti, Guido Di Leone ha rappresentato per studenti e colleghi un esempio di rigore, passione e dedizione alla musica. La sua improvvisa scomparsa ha profondamente colpito il mondo del jazz



Guido Di Leone

italiano e quanti hanno avuto il privilegio di condividere con lui esperienze artistiche e umane.

La serata vedrà alternarsi sul palco importanti nomi della scena jazzistica nazionale insieme a docenti e studenti del Conservatorio di Matera, in un intenso percorso musicale costruito attraverso composizioni dello stesso

Di Leone e brani che amava particolarmente interpretare.

Parteciperanno, tra gli altri, Mario Rosini, Patty Lomuscio, Salvatore Russo, Luca Zennaro, Fabio Accardi, Israel Varela, Pierluigi Balducci, Gaetano Partipilo, Gianluigi Giannatempo e Sandro Savino, insieme a Francesca Leone, Alberto Di Leone e numerosi musicisti e amici che hanno condiviso con il Maestro importanti percorsi artistici.

Il concerto sarà caratterizzato da formazioni miste di docenti e studenti, nel segno di quella trasmissione del sapere musicale che Guido Di Leone ha sempre incarnato con straordinaria generosità e passione educativa. "The Song Is You" non sarà soltanto un concerto commemorativo, ma un vero momento di incontro, memoria e festa, nel quale la musica diventerà linguaggio condiviso di affetto, riconoscenza e continuità artistica.

L'ingresso è libero fino ad esaurimento posti.

L'Altravoce

Il Quotidiano

GIÀ CORRIERE - QUOTIDIANO DELL'IRPINIA
fondato da Gianni Festa

DIRETTORE EDITORIALE **Alessandro Barbano**
DIRETTORE RESPONSABILE **Rocco Valenti**
Condirettore per l'edizione nazionale **Ciriaco Maria Viggiano**
Vicedirettore **Marilicia Salvia**
Condirettore per la Basilicata **Roberto Marino**
Condirettore per la Campania **Gianni Festa**

EDITORE: EDIZIONI PROPOSTA SUD S.R.L. A SOCIO UNICO
SEDE LEGALE: Via De Conciliis n.66, 83100 Avellino

Concessionaria per la Pubblicità **Publifast srl**
Sede: Largo Richichi 2/A 20122 Milano
Uffici commerciali: via Rossini, 2 - 87040 Castrolibero (CS) - info@publifast.it

Pubblicità nazionale per le edizioni locali: **A. Manzoni & C.S.p.a.**
Sede: via Neressa, 21 - Milano Tel. (02) 37494802 www.manzoniadvertising.it

STAMPA: FINEDIT srl - Via Mattia Preti - 87040 Castrolibero (CS)

Abbonamenti:

Pagamento tramite bonifico su c/c B&M Banca Spa
Filiale di Avellino intestato a
Edizioni Proposta sud s.r.l.
IBAN IT 67 0054 2415 1000 0000 0151870

Per informazioni: diffusione@quotidianodelsud.it

La società percepisce i contributi di cui al decreto legislativo 15 maggio 2017, n. 70, indicazione resa ai sensi della lettera f) del comma 2 dell'articolo 5 del medesimo decreto legislativo. Nonché altri finanziamenti pubblici nazionali e regionali.
La tiratura di venerdì 29 maggio 2026 è 6.816 copie.
E' vietata la riproduzione anche parziale. Tutti i diritti sono riservati.