



## Rassegna Stampa

5 luglio 2025

# Altamura, nasce «tutta un'altra stazione» delle Fal Più green e accessibile nel segno della tecnologia

● **ALTAMURA.** Prolungamento della pensilina dalla stazione al sottopassaggio. Rinnovamento tecnologico ed energetico. Migliore accessibilità. Sono le scelte che hanno determinato i nuovi interventi, appena completati, per il rinnovo della stazione delle Ferrovie Appulo Lucane. Ieri il simbolico taglio del nastro.

I lavori sono stati finanziati con un milione, con fondi del Piano nazionale complementare al Pnrr. Sono iniziati a marzo dell'anno scorso e hanno interessato tutta l'area ferroviaria. La stazione di Altamura è uno snodo nevralgico per le Fal perché c'è la diramazione delle tratte verso Gravina-Potenza e Matera (temporaneamente chiusa per manutenzione, riaprirà il 10 settembre).

Oltre alla nuova pensilina per coprire il tratto di banchina che conduce al sottopasso ferroviario, sono stati rinnovati gli impianti tecnologici, eliminate le barriere architettoniche e adeguati i servizi. È stato progettato l'incarrozzamento a raso, per agevolare salita e discesa dai treni alle persone con mobilità ridotta ed installati monitor informativi, connessione wi-fi gratuita, luci a led, tornelli di nuova generazione che consentiranno il pagamento dei titoli di viaggio tramite card e smartphone.

Al «nastro» inaugurale hanno partecipato il presidente di Ferrovie Appulo Lucane, Vittorio Zizza; il direttore generale Stefano Di Bello; l'assessora alla pubblica istruzione del Comune di Altamura, Lucia Diele; l'assessora ai Trasporti della Regione Puglia, **Debora Ciliento**. Presenti anche il deputato Rossano Sasso e il consigliere regionale **Francesco Paolicelli**. «Con questi interventi - ha dichiarato Zizza - abbiamo reso la stazione di Altamura più moderna, «green» e accessibile secondo il modello già utilizzato da Fal per la ristrutturazione delle altre stazioni sulla tratta ferroviaria Bari-Altamura-Matera». Il dg Di Bello ha rimarcato il «grande lavoro di squadra» che ha permesso di «rispettare il cronoprogramma e mantenere l'impegno di terminare i lavori di ristrutturazione della stazione nei tempi previsti e senza interruzione della circolazione ferroviaria».

Diele ha rimarcato l'importanza del trasporto ferroviario per i giovani pendolari, soprattutto studenti, per l'università e per il lavoro. Mentre **Ciliento** ha ricordato che la Regione, insieme alle società di trasporto, «ha avviato un'intensa programmazione volta alla ristrutturazione delle stazioni ferroviarie esistenti. Oggi FAL - ha aggiunto - presenta ad Altamura una stazione moderna e confortevole, di cui sono stati innalzati gli standard di sicurezza, accessibilità, dotazione tecnologica e sostenibilità. Si tratta di una delle prime opere completate finanziate dalla Regione con i fondi del Pnc per un milione di euro». Quindi ha annunciato che «con un altro milione di euro circa a valere sul DM 332 del 22/12/2024 abbiamo finanziato la progettazione in corso di un parcheggio di interscambio».

[red. cro.]



**ALTAMURA** Messa a nuovo la stazione delle Fal



# Altamura, inaugurata la nuova stazione Fal dopo un anno di lavori: opera da un milione di euro



REDAZIONE ONLINE



**Una nuova pensilina di circa 33 metri, eliminazione delle barriere architettoniche ed altri interventi**

VENERDÌ 04 LUGLIO 2025, 14:04 15:20

1 MIN

Ascolta questo articolo ora...

Con l'IA: Guadagnate Fino a 746 €/ora in Italia  
by Il Mondo della Finanza

Una stazione capace di agevolare il viaggio a chi è diversamente abile, dotata di una pensilina più lunga che accompagna al sottopassaggio ferroviario i viaggiatori. E poi wi - fi, monitor informativi e tornelli che permettono anche il pagamento dei titoli di viaggio tramite carta di credito e smartphone. È quanto offre la stazione di Altamura (Bari) delle Ferrovie appulo lucane (Fal) che si presenta così dopo i lavori di restyling durati un anno e

finanziati con un milione di euro a valere su fondi del Piano nazionale per gli investimenti complementari (Pnc). A sintetizzare il nuovo look ferroviario è lo slogan scelto, ovvero 'Tutta un'altra storia, tutta un'altra stazione'. "Abbiamo reso la stazione più moderna, green e accessibile secondo il modello già utilizzato dal Fal per la ristrutturazione delle altre stazioni sulla tratta ferroviaria Bari - Altamura - Matera», ha detto presidente di Ferrovie Appulo Lucane, Vittorio Zizza a margine della inaugurazione di questa mattina. «Si tratta di una delle prime opere completate finanziate dalla Regione con i fondi del Pnc, e con un altro milione di euro circa abbiamo finanziato la progettazione in corso di un parcheggio di interscambio», ha aggiunto l'assessora ai Trasporti e alla Mobilità sostenibile della Regione Puglia, Debora Ciliento evidenziando che la stazione diventa un luogo "da vivere e non solo un luogo di transito».

Regione Puglia

# Tecnologica e green, ecco la nuova stazione Fal di Altamura

Inaugurata questa mattina dopo i lavori finanziati con Pnc

ALTAMURA, 04 luglio 2025, 15:19

Redazione ANSA

Condividi



↑ - RIPRODUZIONE RISERVATA

**U**na stazione capace di agevolare il viaggio a chi è diversamente abile, dotata di una pensilina più lunga che accompagna al sottopassaggio ferroviario i viaggiatori.

E poi wi - fi, monitor informativi e tornelli che permettono anche il pagamento dei titoli di viaggio tramite carta di credito e smartphone.

È quanto offre la stazione di Altamura (Bari) delle Ferrovie appulo lucane (Fal) che si presenta così dopo i lavori di restyling durati un anno e finanziati con un milione di euro a valere su fondi del Piano nazionale per gli investimenti complementari (Pnc). A sintetizzare il nuovo look ferroviario è lo slogan scelto, ovvero 'Tutta un'altra storia, tutta un'altra stazione'. "Abbiamo reso la stazione più moderna, green e accessibile secondo il modello già utilizzato dal Fal per la ristrutturazione delle altre stazioni sulla tratta ferroviaria Bari - Altamura - Matera", ha detto presidente di Ferrovie Appulo Lucane, Vittorio Zizza a margine della inaugurazione di questa mattina. "Si tratta di una delle prime opere completate finanziate dalla Regione con i fondi del Pnc, e con un altro milione di euro circa abbiamo finanziato la progettazione in corso di un parcheggio di interscambio", ha aggiunto l'assessora ai Trasporti e alla Mobilità sostenibile della Regione Puglia, Debora Ciliento evidenziando che la stazione diventa un luogo "da vivere e non solo un luogo di transito".

Riproduzione riservata © Copyright ANSA

PUGLIA

# Agenzia regionale 842.25 ciliento, stea\_nuova stazione altamura fal



By 4 Luglio 2025

[Nessun commento](#)

2 Mins Read



(AGENPARL) - Roma, 4 Luglio 2025

(AGENPARL) – Fri 04 July 2025 Trasporti, inaugurata la nuova stazione FAL di Altamura. Ciliento: “Realizzata una stazione moderna, accessibile, sicura, sostenibile e tecnologica”

Questa mattina l'assessore regionale ai Trasporti e alla Mobilità sostenibile, Debora Ciliento, ha partecipato all'inaugurazione della nuova stazione di Altamura delle Ferrovie Appulo Lucane, insieme al presidente e al direttore generale di FAL, Vittorio Zizza e Stefano Di Bello, e all'assessore all'Istruzione e al Verde pubblico del Comune di Altamura, Lucia Diele. Presenti anche l'on. Rossano Sasso e il consigliere regionale Francesco Paolicelli. A latere dell'evento, ha espresso soddisfazione per l'intervento realizzato l'assessore regionale al Personale, Gianni Stea, che ha seguito con attenzione la programmazione regionale relativa al territorio altamurano anche in ambito di mobilità e trasporti.

“Le stazioni sono il primo biglietto da visita per una città, la prima cosa che un turista vede quando arriva in treno, ma sono anche un punto di riferimento per la collettività e in particolare per i pendolari – ha dichiarato l'assessore Ciliento -. Ecco perché la Regione insieme alle società di

trasporto ha avviato un'intensa programmazione volta alla ristrutturazione delle stazioni ferroviarie esistenti. Oggi FAL presenta ad Altamura una stazione moderna e confortevole, di cui sono stati innalzati gli standard di sicurezza, accessibilità, dotazione tecnologica e sostenibilità. Si tratta di una delle prime opere completate finanziate dalla Regione con i fondi del PNC-Piano nazionale per gli investimenti complementari al PNRR, per un milione di euro. E con un altro milione di euro circa, a valere sul DM 332 del 22/12/2024, abbiamo finanziato la progettazione in corso di un parcheggio di interscambio. Una stazione da vivere, quindi, e non solo un luogo di transito."

# Ferrovie: FAL, inaugurata la nuova stazione di Altamura

Categoria: **Treni reali** 04 Luglio 2025

BASILICATA FAL



**“Tutta un’altra storia, tutta un’altra stazione”.** È questo lo slogan che descrive il nuovo look della **stazione di Altamura** delle **Ferrovie Appulo Lucane**, inaugurata questa mattina.

Tra gli interventi principali realizzati figurano una **nuova pensilina** di circa **33 metri**, in prolungamento di quella esistente e a copertura del tratto di banchina che conduce al sottopasso ferroviario; il **rinnovamento e l’adeguamento tecnologico** del fabbricato di stazione; l’**eliminazione delle barriere architettoniche** e l’adeguamento dei servizi ai più moderni standard di **accessibilità**; l’**incarrozzamento a raso** per agevolare la salita e la discesa dai treni alle persone con **mobilità ridotta**.

Sono stati inoltre installati **monitor informativi**, è stata attivata la **connessione Wi-Fi gratuita**, introdotte **luci a LED** e posizionati **tornelli di nuova generazione**, che consentono anche il pagamento dei titoli di viaggio tramite **carta di credito e smartphone**.

I lavori di ristrutturazione, durati poco più di un anno, sono stati eseguiti garantendo la **parziale fruibilità della stazione** da parte degli utenti.

## Le dichiarazioni

Alla **conferenza stampa di inaugurazione** hanno partecipato il **Presidente di Ferrovie Appulo Lucane, Vittorio Zizza**, il **Direttore Generale, Stefano Di Bello**, l'**Assessora alla Pubblica Istruzione del Comune di Altamura, Lucia Diele**, e l'**Assessora ai Trasporti e alla Mobilità Sostenibile della Regione Puglia, Debora Ciliento**.



**Vittorio Zizza**, Presidente FAL, ha dichiarato:

*“Con questi interventi, molto attesi dalla cittadinanza e dai tanti nostri utenti altamurani, abbiamo reso la stazione di Altamura **più moderna, ‘green’ e accessibile**, secondo il modello già utilizzato da FAL per la ristrutturazione delle altre stazioni sulla tratta ferroviaria **Bari – Altamura – Matera**. Quello sulla stazione di Altamura è un **ulteriore importante intervento** che testimonia l’impegno di FAL, in costante sinergia con la **Regione Puglia** e con gli **Enti Locali**, per garantire un servizio di Trasporto Pubblico Locale **sempre più efficiente e in linea con gli standard europei**.”*

**Stefano Di Bello**, Direttore Generale, ha aggiunto:

*“Grazie a un grande lavoro di squadra, anche qui ad Altamura siamo riusciti a **rispettare il cronoprogramma** e a **mantenere l’impegno** di terminare i lavori nei tempi previsti, **senza interruzioni della circolazione ferroviaria**. Lo stesso ci auguriamo di poter fare per la **riapertura della tratta Altamura – Matera**, prevista per il **10 settembre**, chiusa il **5 maggio scorso** per lavori di **manutenzione straordinaria**.”*

**Lucia Diele**, Assessora alla Pubblica Istruzione del Comune di Altamura, ha affermato:

*“Ringraziamo FAL per questo **importante investimento sul nostro territorio e per la nostra comunità**. Da sempre la stazione FAL di Altamura è un **luogo simbolico**, che ci avvicina non solo a **Bari**, ma da Bari al **resto d'Italia e d'Europa**. Per noi rappresenta un luogo che ci fa **immaginare il futuro**, perché da qui partono i ragazzi verso l'università, verso il lavoro. Questa **non è solo una stazione**, ma un **luogo per il futuro**.”*

**Debora Ciliento**, Assessora regionale ai Trasporti e alla Mobilità Sostenibile, ha concluso:

*“Le stazioni sono il **primo biglietto da visita** per una città, la prima cosa che un turista vede arrivando in treno. Sono anche un punto di riferimento per la collettività e in particolare per i **pendolari**. Per questo la Regione, insieme alle società di trasporto, ha avviato una **intensa programmazione di ristrutturazione** delle stazioni ferroviarie esistenti.*

*Oggi FAL presenta ad Altamura una stazione **moderna e confortevole**, con standard elevati di **sicurezza, accessibilità, dotazione tecnologica e sostenibilità**. È una delle **prime opere completate** con finanziamenti regionali provenienti dal **PNC**, per **1 milione di euro**.*

*Con un **altro milione di euro**, a valere sul **DM 332 del 22/12/2024**, abbiamo finanziato la progettazione di un **parcheggio di interscambio**.*

*Una **stazione da vivere**, quindi, e non solo un luogo di transito.”*



## Finanziamenti e prospettive

I lavori sono stati finanziati con **1 milione di euro** a valere su fondi **PNC** (Piano Nazionale per gli Investimenti Complementari), destinati a integrare con risorse nazionali gli interventi previsti dal **PNRR** (Piano Nazionale di Ripresa e Resilienza).

Il progetto si inserisce in un più ampio piano di interventi messi in atto dalle **Ferrovie Appulo Lucane** per il **potenziamento dell'infrastruttura ferroviaria** e la **messa in sicurezza delle stazioni**, con l'obiettivo di offrire un servizio sempre più efficiente e di qualità all'utenza.

All'esterno della stazione è presente anche una **postazione di bike sharing**, frutto della collaborazione tra **FAL** e **Vaimoo**.

[PREC](#)[AVANTI](#)



## FAL, inaugurata la rinnovata stazione di Altamura

### Comunicato stampa FAL

"Tutta un'altra storia, tutta un'altra stazione". È lo slogan che descrive il nuovo look della stazione di Altamura delle Ferrovie Appulo Lucane, inaugurata questa mattina (4 luglio).

Una nuova pensilina di circa 33 metri in prolungamento di quella esistente e a copertura del tratto di banchina che conduce al sottopasso ferroviario; rinnovamento e adeguamento tecnologico del fabbricato di stazione; eliminazione delle barriere architettoniche e adeguamento dei servizi ai più moderni standard di accessibilità; incarrozzamento a raso, per agevolare salita e discesa dai treni alle persone con mobilità ridotta; installazione di monitor informativi, connessione wi-fi gratuita, luci a led, tornelli di nuova generazione che consentiranno anche il pagamento dei titoli di viaggio tramite carta di credito e smartphone.

Questi gli interventi principali realizzati nel corso dei lavori di ristrutturazione, durati poco più di un anno, e nel corso dei quali la stazione ha continuato ad essere parzialmente fruibile da parte degli utenti.



1

Alla conferenza stampa di inaugurazione hanno partecipato il Presidente di Ferrovie Appulo Lucane, Vittorio Zizza, il Direttore Generale, Stefano Di Bello, l'Assessora alla Pubblica Istruzione del Comune di Altamura, Lucia Diele, e l'Assessora ai Trasporti e alla Mobilità Sostenibile della Regione Puglia, Debora Ciliento.

"Con questi interventi molto attesi dalla cittadinanza e dai tanti nostri utenti altamurani - ha dichiarato il Presidente di Ferrovie Appulo Lucane, Vittorio Zizza - abbiamo reso la stazione di Altamura più moderna, 'green' e accessibile secondo il modello già utilizzato da FAL per la ristrutturazione delle altre stazioni sulla tratta ferroviaria Bari - Altamura - Matera. Quello sulla stazione di Altamura è un ulteriore importante intervento che testimonia l'impegno di FAL, in costante sinergia con la Regione Puglia e con gli Enti Locali, per garantire un servizio di Trasporto Pubblico Locale sempre più efficiente e in linea con gli standard europei".

Il Direttore Generale, Stefano Di Bello, ha aggiunto: "Grazie a un grande lavoro di squadra, anche qui ad Altamura siamo riusciti a rispettare il cronoprogramma e a mantenere l'impegno di terminare i lavori di ristrutturazione della stazione nei tempi previsti e senza interruzione della circolazione ferroviaria. Lo stesso ci auguriamo di poter fare per la riapertura, il 10 settembre, della tratta Altamura - Matera, chiusa il 5 maggio scorso per lavori di manutenzione straordinaria della sede ferroviaria".



2

"Ringraziamo FAL per questo importante investimento sul nostro territorio e per la nostra comunità. - ha detto l'Assessora alla Pubblica Istruzione del Comune di Altamura, Lucia Diele - Da sempre la stazione FAL ad Altamura è un luogo simbolico, che ci avvicina non solo a Bari, ma da Bari al resto d'Italia e d'Europa. Per noi quindi rappresenta un luogo che ci fa immaginare il futuro, perché da qui partono i ragazzi verso l'Università, verso il lavoro, quindi per noi questa non è solo una stazione ma un luogo per il futuro".

L'Assessora ai Trasporti e alla Mobilità Sostenibile della Regione Puglia, Debora Ciliento, ha concluso: "Le stazioni sono il primo biglietto da visita per una città, la prima cosa che un turista vede quando arriva in treno, ma sono anche un punto di riferimento per la collettività e in particolare per i pendolari. Ecco perché la Regione insieme alle società di trasporto ha avviato una intensa programmazione volta alla ristrutturazione delle stazioni ferroviarie esistenti. Oggi FAL - ha aggiunto - presenta ad Altamura una stazione moderna e confortevole, di cui sono stati innalzati gli standard di sicurezza, accessibilità, dotazione tecnologica e sostenibilità. Si tratta di una delle prime opere completate finanziate dalla Regione con i fondi del PNC per un milione di euro. E con un altro milione di euro circa a valere sul DM 332 del 22/12/2024 abbiamo finanziato la progettazione in corso di un parcheggio di interscambio. Una stazione da vivere, quindi, e non solo un luogo di transito".



3

I lavori sono stati finanziati con 1 milione di euro a valere su fondi PNC, il Piano nazionale per gli investimenti complementari finalizzato a integrare, con risorse nazionali, gli interventi del Piano nazionale di ripresa e resilienza (PNRR).

Il progetto rientra in un più ampio quadro di interventi messi in atto dalle Ferrovie Appulo Lucane volti al potenziamento dell'infrastruttura ferroviaria e alla messa in sicurezza delle stazioni, fornendo un migliorato servizio all'utenza.

Inoltre, all'esterno della stazione, c'è una postazione di bike sharing nell'ambito del progetto di collaborazione tra FAL e VAIMOO.

**Comunicato stampa FAL - 04 luglio 2025**

---

**Ferrovie.it** è dal 1997 il web magazine italiano dedicato alle ferrovie reali ed al modellismo ferroviario. E' vietata la riproduzione, anche parziale, di ogni contenuto del sito senza preventiva autorizzazione scritta della redazione. [Informativa sui cookie](#).

**(C) Ferrovie.it - Roma - P.I. 08587411003**

## Lavori di ristrutturazione delle Ferrovie Appulo Lucane

# Inaugurata la nuova stazione di Altamura: più moderna, green e accessibile

Una nuova pensilina di circa 33 metri in prolungamento di quella esistente e a copertura del tratto di banchina che conduce al sottopasso ferroviario

“Tutta un'altra storia, tutta un'altra stazione”. È lo slogan che descrive il nuovo look della stazione di Altamura delle Ferrovie Appulo Lucane. Una nuova pensilina di circa 33 metri in prolungamento di quella esistente ed a copertura del tratto di banchina che conduce al sottopasso ferroviario; rinnovamento ed adeguamento tecnologico del fabbricato di stazione; eliminazione delle barriere architettoniche ed adeguamento dei servizi ai più moderni standard di accessibilità; incarrozzamento a raso, per agevolare salita e discesa dai treni alle persone con mobilità ridotta; installazione di monitor informativi, connessione wi-fi gratuita, luci a led, tornelli di nuova generazione che consentiranno anche il pagamento dei titoli di viaggio tramite carta di credito e smartphone.

Questi gli interventi principali realizzati nel corso dei lavori di ristrutturazione, durati poco più di un anno, e nel corso dei quali la stazione ha continuato ad essere parzialmente fruibile da parte degli utenti.

Alla conferenza stampa di inaugurazione hanno partecipato il Presidente di Ferrovie Appulo Lucane, Vittorio Zizza; il Direttore Generale, Stefano Di Bello; l'Assessora alla Pubblica Istruzione del Comune di Altamura, Lucia Diele; l'Assessora ai Trasporti e alla Mo-

bilità Sostenibile della Regione Puglia, [Debora Ciliento](#).

“Con questi interventi molto attesi dalla cittadinanza e dai tanti nostri utenti altamurani – ha dichiarato il Presidente di Ferrovie Appulo Lucane, Vittorio Zizza – abbiamo reso la stazione di Altamura più moderna, ‘green’ ed accessibile secondo il modello già utilizzato dal Fal per la ristrutturazione delle altre stazioni sulla tratta ferroviaria Bari - Altamura - Matera.

Quello sulla stazione di Altamura è un ulteriore importante intervento che testimonia l'impegno di Fal, in costante sinergia con la Regione Puglia e con gli Enti Locali, per garantire un servizio di Trasporto Pubblico Locale sempre più efficiente e in linea con gli standard europei”.

Il Direttore Generale, Stefano Di Bello, ha aggiunto: “Grazie ad un grande lavoro di squadra, anche qui ad Altamura siamo riusciti a rispettare il cronoprogramma ed a mantenere l'impegno di terminare i lavori di ristrutturazione della stazione nei tempi previsti e senza interruzione della circolazione ferroviaria.

Lo stesso ci auguriamo di poter fare per la riapertura, il 10 settembre, della tratta Altamura - Matera, chiusa il 5 maggio scorso per lavori di manutenzione straordinaria della sede ferroviaria”. “Ringraziamo Fal

per questo importante investimento sul nostro territorio e per la nostra comunità – ha detto l'Assessora alla Pubblica Istruzione del Comune di Altamura, Lucia Diele - Da sempre la stazione Fal ad Altamura è un luogo simbolico, che ci avvicina non solo a Bari, ma da Bari al resto d'Italia e d'Europa. Per noi, quindi, rappresenta un luogo che ci fa immaginare il futuro, perché da qui partono i ragazzi verso l'Università, verso il lavoro, quindi per noi questa non è solo una stazione ma un luogo per il futuro”. L'assessora ai Trasporti e alla Mobilità Sostenibile della Regione Puglia, [Debora Ciliento](#), ha concluso: “Le stazioni sono il primo biglietto da visita per una città, la prima cosa che un turista vede quando arriva in treno, ma sono anche un punto di riferimento per la collettività e in particolare per i pendolari. Ecco perché la Regione insieme alle società di trasporto ha avviato una intensa programmazione volta alla ristrutturazione delle stazioni ferroviarie esistenti. Oggi FAL



– ha aggiunto - presenta ad Altamura una stazione moderna e confortevole, di cui sono stati innalzati gli standard di sicurezza, accessibilità, dotazione tecnologica e sostenibilità.

Si tratta di una delle prime opere completate finanziate dalla Regione con i fondi del PNC per un milione di euro. E con un altro milione di euro circa a valere sul DM 332 del 22/12/2024 abbiamo finanziato la progettazione in corso di un parcheggio di interscambio. Una stazione da vivere, quindi, e non solo un luogo di transito.”



# Dalla pensilina al wi-fi all'accesso per tutti Completato il restyling della stazione Fal

Una stazione capace di agevolare il viaggio a chi è diversamente abile. Con una nuova pensilina di circa 33 metri in prolungamento di quella esistente ed a copertura del tratto di banchina che conduce al sottopasso ferroviario; rinnovamento ed adeguamento tecnologico del fabbricato di stazione; eliminazione delle barriere architettoniche ed adeguamento dei servizi ai più moderni standard di accessibilità; incarrozzamento a raso, per agevolare salita e discesa dai treni alle persone con mobilità ridotta; installazione di monitor informativi, connessione wi-fi gratuita, luci a led, tornelli di nuova generazione che consentiranno anche il pagamento dei titoli di viaggio tramite carta di credito e smartphone.

È quanto offre la stazione di Altamura (Bari) delle Ferrovie appulo lucane (Fal) che si presenta così dopo i lavori di restyling durati un anno e finanziati con un milione di euro a valere su fondi del Piano nazionale per gli investimenti complementari (Pnc). A sintetizzare il nuovo look ferroviario è lo slogan scelto, ovvero "Tutta un'altra storia, tutta un'altra stazione".

«Abbiamo reso la stazione più moderna, green e accessibile secondo il modello già utilizzato dal Fal per la ristrutturazione delle altre stazioni sulla tratta ferroviaria Bari - Altamura - Matera», ha detto presidente di Ferrovie Appulo Lucane, Vittorio Zizza a margine della inaugurazione di questa mattina.

«Si tratta di una delle prime opere completate finanziate

dalla Regione con i fondi del Pnc, e con un altro milione di euro circa abbiamo finanziato la progettazione in corso di un parcheggio di interscambio», ha aggiunto l'assessora ai Trasporti e alla Mobilità sostenibile della Regione Puglia, **Deborah Ciliento** evidenziando che la stazione diventa un luogo «da vivere e non solo un luogo di transito».

I lavori sono stati finanziati con 1 milione di euro a valere su fondi Pnc, il Piano nazionale per gli investimenti complementari finalizzato ad integrare, con risorse nazionali, gli interventi del Piano nazionale di ripresa e resilienza (Pnrr).

Il progetto rientra in un più ampio quadro di interventi messi in atto dalle Ferrovie Appulo Lucane volti al potenziamento dell'infrastruttura ferroviaria e alla messa in sicurezza delle stazioni, fornendo un migliorato servizio all'utenza.

Inoltre, all'esterno della stazione, c'è una postazione di bike sharing nell'ambito del progetto di collaborazione tra Fal e Vaimoo. «Ringraziamo Fal per questo importante investimento sul nostro territorio e per la nostra comunità - ha detto l'assessora alla Pubblica Istruzione del Comune di Altamura, Lucia Diele-. Da sempre la stazione Fal ad Altamura è un luogo simbolico, che ci avvicina non solo a Bari, ma da Bari al resto d'Italia e d'Europa. Per noi quindi rappresenta un luogo che ci fa immaginare il futuro, perché da qui partono i ragazzi verso l'Università, verso il lavoro, quindi per noi questa non è solo una stazione ma un luogo per il futuro».

© RIPRODUZIONE RISERVATA - SEPA



leri inaugurata  
la fine dell'opera  
con l'assessora  
**Ciliento**  
Poi toccherà  
alle altre



## L'INAUGURAZIONE

# La stazione di Altamura si fa green e inclusiva

Tra le novità una pensilina di 33 metri che prolunga quella esistente, eliminazione delle barriere architettoniche ed adeguamento ai più moderni standard di accessibilità

**Prevista anche la possibilità di pagare i titoli di viaggio tramite carta di credito e smartphone**

MARA CHIARELLI

ALTAMURA

Una stazione capace di rendere il viaggio piacevole, oltre che funzionale, a chi è diversamente abile, dotata di una pensilina più lunga che accompagna al sottopassaggio ferroviario i viaggiatori. E poi wi-fi, monitor informativi e tornelli che permettono anche il pagamento dei titoli di viaggio tramite carta di credito e smartphone.

## Il restyling

È quanto offre la stazione di Altamura delle Ferrovie appulo lucane (Fal) che si presenta così dopo i lavori di restyling durati un anno e finanziati con un milione di euro a valere su fondi del Piano nazionale per gli investimenti complementari (Pnc). A sintetizzare il nuovo look ferroviario è lo slogan scelto, ovvero "Tutta un'altra storia, tutta un'altra stazione".

## L'opera

«Abbiamo reso la stazione più moderna, verde e accessibile secondo il modello già utilizzato dal Fal per la ristrutturazione delle altre stazioni sulla tratta ferroviaria Bari - Altamura - Matera», ha detto il presidente delle Ferrovie Appulo Lucane, Vittorio Zizza a margine dell'inaugurazione di ieri mattina. «Si tratta di una delle prime opere completate finanziate dalla Regione con i fondi del Pnc, e con un altro milione di euro circa abbiamo finanziato la progettazione in corso di un parcheggio di interscambio», ha aggiunto l'assessora ai Trasporti e alla Mobilità sostenibile della Regione Puglia, **Debora Cieliento** evidenziando che la stazione diventa un luogo «da vivere e non solo un luogo di transito. Le stazioni sono il primo biglietto da visita per una città, la prima cosa che un turista vede quando arriva in treno, ma anche un punto di riferimento per la collettività e per i pendolari».

## L'annuncio

Il direttore generale delle

Fal, Stefano Di Bello, ha aggiunto: «Grazie ad un grande lavoro di squadra, anche qui ad Altamura siamo riusciti a rispettare il cronoprogramma e a mantenere l'impegno di terminare i lavori di ristrutturazione della stazione nei tempi previsti e senza interruzione della circolazione ferroviaria. Lo stesso ci auguriamo di poter fare per la riapertura, il 10 settembre, della tratta Altamura-Matera - ha annunciato - chiusa il 5 maggio scorso per lavori di manutenzione straordinaria della sede ferroviaria».

L'assessora alla Pubblica Istruzione del Comune di Altamura, Lucia Diele, ha voluto ringraziare Fal «per questo importante investimento sul nostro territorio e per la nostra comunità - ha detto - Da sempre la stazione Fal ad Altamura è un luogo simbolico, che ci avvicina non solo a Bari, ma da Bari al resto d'Italia e d'Europa. Per noi quindi - ha concluso l'assessora Diele - rappresenta un luogo che ci fa immaginare il futuro, perché da qui partono i ragazzi verso l'Università, verso il lavoro, quindi per noi questa non è solo una stazione ma un luogo per il futuro».





**Inaugurata ieri la nuova stazione Fal di Altamura**

# Altamura, la stazione delle Fal si rifà il look: lo scalo diventa moderno, green e accessibile

di Redazione

*Nuovo look per la stazione di Altamura delle Ferrovie appulo lucane (Fal). I lavori di ristrutturazione, durati poco più di un anno, hanno dato nuova vita allo scalo rendendolo più moderno, accessibile e tecnologicamente avanzato, pur mantenendone l'operatività per gli utenti durante l'intervento. Gli interventi e le novità per i viaggiatori Tra le principali novità,...*

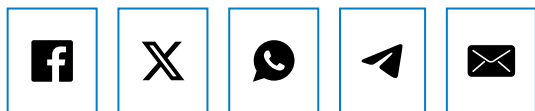


l'edicola

4 LUGLIO 2025 ALLE 14:55

🕒 17 MINUTI DI LETTURA

Aggiornato il 4 Luglio 2025 ,  
14:55



Nuovo look per la **stazione di Altamura** delle **Ferrovie appulo lucane (Fal)**. I lavori di **ristrutturazione**, durati poco più di un anno, hanno dato **nuova vita allo scalo** rendendolo più **moderno, accessibile e tecnologicamente avanzato**, pur mantenendone l'operatività per gli utenti durante l'intervento.

## ***Gli interventi e le novità per i viaggiatori***

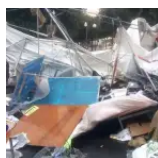
Tra le principali novità, spicca **una nuova pensilina di circa 33 metri** che prolunga quella esistente, coprendo il tratto di banchina fino al sottopasso ferroviario.

L'intero fabbricato di stazione è stato oggetto di **un profondo rinnovamento tecnologico**, con l'**eliminazione delle barriere architettoniche** e l'adeguamento dei servizi agli standard più moderni di accessibilità. Ora è possibile l'**incarrozzamento a raso**, facilitando la salita e la discesa dai treni per le persone con mobilità ridotta.

La stazione è stata dotata di **monitor informativi, connessione wi-fi gratuita e luci a Led**. L'installazione di **tornelli di nuova generazione** permette anche il pagamento dei titoli di viaggio tramite **carta di credito e smartphone**, offrendo maggiore comodità ai passeggeri.

---

## **Consigliati per te**



**Bisceglie, bomba d'acqua devasta il mercato estivo: bancarelle distrutte e tanta amarezza**

7 LUGLIO 2025

*di Redazione*



## Gradimento di sindaci e governatori: sul podio Vito Leccese, Emiliano in fondo alla classifica

7 LUGLIO 2025

*di Vito Surico*

---

I lavori sono stati finanziati con **un milione di euro** provenienti da fondi Pnc (Piano nazionale per gli investimenti complementari), integrando gli interventi del Pnrr.

Gli interventi effettuati sulla stazione di Altamura si inseriscono in **un piano più ampio delle Ferrovie appulo lucane** per il potenziamento dell'infrastruttura ferroviaria e la messa in sicurezza degli scali, con l'obiettivo di **migliorare il servizio per gli utenti**. All'esterno della stazione, è stata anche allestita una postazione di **bike sharing**, frutto della collaborazione tra Fal e Vaimoo.

All'inaugurazione, che si è svolta stamattina, hanno partecipato il presidente di Ferrovie appulo lucane, **Vittorio Zizza**, il direttore generale **Stefano Di Bello**, l'assessora alla Pubblica istruzione del Comune di Altamura, **Lucia Diele**, e l'assessora ai Trasporti e alla Mobilità sostenibile della Regione Puglia, **Debora Ciliento**.

---

# **Fal: inaugurata la nuova stazione di Altamura. Più moderna, green e accessibile**

Lug 4, 2025

(FERPRESS) – Altamura, 4 LUG – “Tutta un’altra storia, tutta un’altra stazione”. E’ lo slogan che descrive il nuovo look della stazione di Altamura delle Ferrovie Appulo Lucane, inaugurata questa mattina.

Una nuova pensilina di circa 33 metri in prolungamento di quella esistente ed a copertura del tratto di banchina che conduce al sottopasso ferroviario; rinnovamento ed adeguamento tecnologico del fabbricato di stazione; eliminazione delle barriere architettoniche ed adeguamento dei servizi ai più moderni standard di accessibilità; incarozzamento a raso, per agevolare salita e discesa dai treni alle persone con mobilità ridotta; installazione di monitor informativi, connessione wi-fi gratuita, luci a led, tornelli di nuova generazione che consentiranno anche il pagamento dei titoli di viaggio tramite carta di credito e smartphone.

## TRASPORTI. Puglia, inaugurata la nuova stazione di Altamura delle Ferrovie Appulo Lucane. Cilento: "Biglietto da visita per turisti e punto di riferimento per pendolari"



“Le stazioni sono il primo biglietto da visita per una città, la prima cosa che un turista vede quando arriva in treno, ma sono anche un punto di riferimento per la collettività e in particolare per i pendolari”.

E' il commento dell'assessore regionale ai Trasporti e alla Mobilità sostenibile, **Debora Cilento** in occasione dell'inaugurazione della nuova stazione di Altamura delle Ferrovie Appulo Lucane. Presenti anche il presidente e il direttore generale di FAL, **Vittorio Zizza** e **Stefano Di Bello**, l'assessore all'Istruzione e al Verde pubblico del Comune di Altamura, **Lucia Diele**, l'onorevole **Rossano Sasso** e il consigliere regionale **Francesco Paolicelli**.

“La Regione insieme alle società di trasporto - ha aggiunto l'assessore Cilento - ha avviato un'intensa programmazione volta alla ristrutturazione delle stazioni ferroviarie esistenti. Oggi FAL presenta ad Altamura una stazione moderna e confortevole, di cui sono stati innalzati gli standard di sicurezza, accessibilità, dotazione tecnologica e sostenibilità.



Si tratta di una delle prime opere completate finanziate dalla Regione con i fondi del PNC-Piano nazionale per gli investimenti complementari al PNRR, per un milione di euro. E con un altro milione di euro circa, a valere sul DM 332 del 22/12/2024, abbiamo finanziato la progettazione in corso di un parcheggio di interscambio. Una stazione da vivere, quindi, e non solo un luogo di transito.”

“Con questi interventi molto attesi dalla cittadinanza e dai tanti nostri utenti altamurani – ha detto il presidente di Ferrovie Appulo Lucane, **Vittorio Zizza** –, abbiamo reso la stazione di Altamura più moderna, ‘green’ ed accessibile secondo il modello già utilizzato da FAL per la ristrutturazione delle altre stazioni sulla tratta ferroviaria Bari-Altamura-Matera. Quello sulla stazione di Altamura è un ulteriore importante intervento che testimonia l’impegno di FAL, in costante sinergia con la Regione Puglia e con gli Enti Locali, per garantire un servizio di Trasporto Pubblico Locale sempre più efficiente e in linea con gli standard europei”.

Simona Fuso  
(Riproduzione riservata)

Per inviare comunicati stampa alla Redazione di CUOREECONOMICO: [cuoreeconomico@esg89.com](mailto:cuoreeconomico@esg89.com)

WHATSAPP Redazione CUOREECONOMICO: 327 70234751

Per Info, Contatti e Pubblicità scrivere a: [customer@esg89.com](mailto:customer@esg89.com)

---

#### Argomenti:

Francesco Paolicelli   Rossano Sasso   Lucia Diele   Stefano Di Bello   Vittorio Zizza

Debora Ciliento   Ferrovie appulo-lucane   Regione Puglia