



Rassegna Stampa

24 novembre 2021

Tre gallerie da 500 metri

Rivoluzione
Appulo-Lucane:
binari interrati
e niente
passaggi a livello



Minervini a pag.12

Fal, binari interrati e basta passaggi a livello «Sarà una rivoluzione»

► Tre gallerie da cinquecento metri e un finanziamento da 13 milioni

► Il progetto coinvolge Modugno ad appena 10 km dal capoluogo

Viviana MINERVINI

Un intervento storico quello che Ferrovie Appulo Lucane realizzerà a Modugno, città ad appena 10 km dal capoluogo della Regione. Saranno interrati due chilometri di linea ferroviaria e riqualificata l'intera area circostante. Tutti i dettagli sono stati illustrati ieri mattina in conferenza stampa. L'investimento, messo in campo grazie ai fondi Fesr 2007-2013 della Regione Puglia, è pari a 13.660.000 euro.

L'opera avrà un grande impatto sulla qualità della vita dei cittadini perché, in questo modo, si elimineranno due passaggi a livello, con la conseguente riduzione dell'impatto ambientale, lo snellimento del traffico e l'aumento della capacità e della sicurezza del servizio di trasporto. Saranno realizzate tre gallerie da 500 metri circa, riqualificata l'intera area circostante con parcheggi, piste ciclabili, aree a verde e non mancherà nemmeno una pensilina metallica a copertura del binario, costata ulteriori 569.140 euro (sempre con fondi regionali), che si svilupperà su una superficie complessiva di 1700 metri quadri per consentire il filtraggio della luce e la fuoriuscita della Co2, prodotta dai treni. Non ultimi per importanza, ci saranno anche dei monitor

dove sarà possibile leggere notizie in tempo reale. Il progetto, inoltre, con l'insediamento della nuova amministrazione comunale, guidata dal sindaco Nicola Bonasia, ha previsto anche una convenzione tra Comune e Ferrovie Appulo Lucane: si prevede, infatti, un intervento molto più articolato di riqualificazione proteso ad una maggiore attenzione per l'ambiente, per l'infanzia e per gli amici a quattro zampe. L'intervento di riqualificazione prenderà avvio subito dopo la circolazione sul binario interrato, in quanto parte dell'area interessata è occupata dal binario provvisorio al piano strada.

I lavori, che dovrebbero essere terminati entro aprile 2022, vedranno la realizzazione di un parcheggio per biciclette e bike sharing, una pista ciclabile, un'area parcheggi, attraversamenti pedonali e ciclo-pedonali, l'area per lo sgambamento dei cani, un'area playground e giochi per bambini. Il progetto, dunque, è stato concepito con l'intento di realizzare una nuova piazza sociale che si pone da filtro tra la stazione e l'area urbanizzata della cittadina di Modugno, tale da riorganizzarne l'assetto urbano, rendendola contemporanea e accessibile, come avviene nelle aree metropolitane europee. Con fondi propri. pari a 650 mila euro.

Ferrovie Appulo Lucane ristrutturerà completamente il fabbricato della stazione dotandolo, all'interno, di tutti i comfort e seguendo gli standard di altre strutture analoghe: saranno garantiti tornelli, accessibilità anche per persone diversamente abili, un'area wi-fi, biglietterie automatiche e bar.

La conferenza stampa ha avuto anche la funzione di spiegare che dal 25 novembre al 9 dicembre Fal dovrà interrompere la circolazione ferroviaria da Bari Centrale a Grumo, per consentire lo spostamento degli impianti di segnalamento e di sicurezza dall'attuale e provvisorio binario al piano strada, al nuovo binario interrato. Il 10 dicembre, quindi la circolazione riprenderà sul binario interrato e sarà garantita anche l'accessibilità alla nuova stazione.

I pendolari potranno comunque muoversi grazie ad un servizio automobilistico sostituti-



vo. «Fino ad oggi - ha spiegato il Direttore Generale di Fal, Matteo Colamussi - abbiamo scavato tre gallerie e siamo andati avanti con i lavori senza mai interrompere la circolazione ferroviaria per evitare il più possibile disagi agli utenti, ma ora, per fare in modo che la circolazione si sposti dall'attuale binario, al piano strada, a quello interrato, siamo costretti a chiudere la linea da Bari a Grumo per 15 giorni. In questo periodo approfitteremo per lavorare alacremente ed accelerare i lavori anche negli altri 4 cantieri già aperti sulla tratta. Il nostro impegno è quello di assicurare che il 10 dicembre apriremo la stazione interrata di Modugno e questo, oltre ad avere vantaggi trasportistici, raggiunge anche importanti obiettivi ambientali, con l'abbattimento dei livelli di CO2 e con l'eliminazione di due passaggi a livello che provocavano code e traffico veicolare. Anche questo cantiere, come tutto il resto, è stato rallentato dall'emergenza Covid - ha chiarito Colamussi - ma nell'ultimo anno, grazie ad una virtuosa sinergia con l'assessore regionale ai Trasporti **Anita Maurodinoia** e con il sindaco Bonasia, abbiamo migliorato il progetto aggiungendo la pensilina e condividendo uno straordinario intervento di riqualificazione di tutta l'area circostante dove ci saranno parcheggi, piste ciclabili, area giochi per bambini e per cani e altri servizi alla comunità».

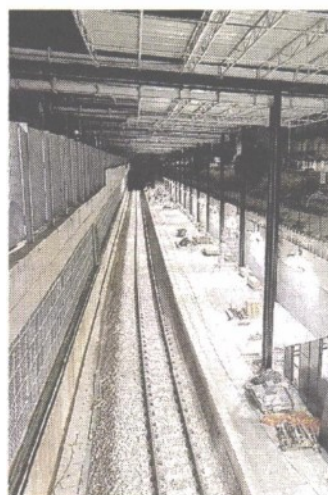
© RIPRODUZIONE RISERVATA - SEPA



Zoom

Un progetto da 13 milioni

1 L'investimento messo in **campo** grazie ai fondi Fesr 2007 - 2013 della Regione Puglia per il progetto voluto dalle Fal a Modugno è pari a 13.660.000 euro.



Aree verdi, parcheggi e piste ciclabili

2 Saranno realizzate tre gallerie da 500 metri circa, riqualificata l'intera area circostante con parcheggi, piste ciclabili, aree a verde e non mancherà nemmeno una pensilina

Interrotta la circolazione dei treni fino al 9

3 Dal 25 novembre al 9 dicembre Fal dovrà interrompere la circolazione ferroviaria da Bari Centrale a Grumo, per consentire lo spostamento degli impianti

Almiento e Colamussi in coro «Il cantiere più importante»

«Questo è il cantiere ferroviario più importante degli ultimi anni in Puglia. Finalmente ci siamo». Sono state le parole del presidente e del direttore generale delle Ferrovie Appulo Lucane, Rosario Almiento e Matteo Colamussi, durante la conferenza stampa di presentazione dell'intervento in corso per l'interramento della stazione di Modugno e di due chilometri di linea, oltre al progetto di riqualificazione dell'area circostante. Un risultato «eccezionale» è stato definito da Almiento, «frutto del grande impegno del management aziendale e della grande sensibilità della Regione Puglia e del Comune di Modugno con cui abbiamo lavorato e stiamo lavorando fianco a fianco per migliorare la mobilità e qualità della vita dei cittadini». L'interramento dei binari e della stazione, la riqualificazione urbanistica e i servizi destinati alle famiglie, fanno sì che quell'area diventi «Una vera e propria piazza sociale - ha detto l'assessore regionale ai Trasporti, **Anita Maurodinoia** - C'è una grande attenzione all'impatto ambientale, alla sostenibilità, all'accessibilità ed alla mobilità sostenibile. Il tutto con l'intento di riavvicinare i cittadini al mezzo pubblico».

Per il sindaco, Nicola Bonasia, questa è «una pagina storica per la città. Si tratta della fase conclusiva di un'opera all'avanguardia di quasi 14 milioni di euro, un fiore all'occhiello della mobilità in Pu-

glia. Non solo un binario e una stazione interrata: Modugno, ben presto, avrà una nuova ed ampia area green dedicata a sport, tempo libero, bambini e amici a quattro zampe. L'area in questione, di quasi 8 mila mq, a ridosso del quartiere di Piscina Preti, sarà completamente risistemata in ottica green. Previsti inoltre numerosi nuovi parcheggi, una pista ciclabile fino a via Bitonto, opere di arredo urbano e un'area per spazio giochi».

«A fronte di questo purtroppo ci sarà qualche giorno di disagio per gli utenti che dal 25 novembre al 9 dicembre dovranno utilizzare gli autobus invece che i treni - ha specificato Almiento -. Per agevolarli il più possibile abbiamo messo in atto una capillare campagna di informazione e comunicazione sul nostro sito internet e su Facebook. Per la prima volta, sui manifesti e sui volantini distribuiti nelle stazioni e a bordo dei treni, abbiamo previsto la possibilità di scaricare gli orari scansionando un QR code. Stiamo facendo del nostro meglio, insieme con le Istituzioni e gli Enti locali che ci sostengono e credono in noi, per fare in modo che Fal garantisca non solo la mobilità dei cittadini ma favorisca anche la modernizzazione degli standard di TPL dal punto di vista dell'accessibilità, della sostenibilità ambientale e della vivibilità dei centri urbani serviti».

V.Min.

© RIPRODUZIONE RISERVATA - SEPA

«Prevista anche un'area green per sport e tempo libero»

Il sindaco Bonasia: «Una pagina storica per questa città»



Rosario Almiento



Matteo Colamussi



Anita Maurodinoia



ARTICOLO NON CEDIBILE AD ALTRI AD USO ESCLUSIVO DEL CLIENTE CHE LO RICEVE - 5/715



Stop ai treni per ultimare i cantieri

Blocco fino a Grumo Modugno si trasforma

La stazione di Modugno

ANTONELLA ARDITO a pagina 13

Le Fal devono eseguire lavori necessari in 4 cantieri, cambia volto la stazione di Modugno

Stop ai treni per andare più veloci

Da domani sarà bloccato il transito tra Bari e Grumo fino al 9 dicembre

di **ANTONELLA ARDITO**

MODUGNO - Uno stop forzato ma necessario, per completare un cantiere iniziato nel 2015 e strategico per congiungere, in un futuro che si spera sia molto prossimo, Bari e Matera in un'ora. Da domani, 25 novembre, al 9 dicembre prossimo Ferrovie Appulo Lucane blocca la circolazione ferroviaria da Bari centrale a Grumo Appula per consentire anche l'ultimazione di alcuni interventi su quattro cantieri in contemporanea, funzionali all'interramento dei due chilometri di linea ferroviaria nell'abitato di Modugno. «Fino ad oggi - ha spiegato il direttore generale di Fal, Matteo Colamussi - abbiamo scavato tre gallerie e siamo andati avanti con i lavori senza

mai interrompere la circolazione ferroviaria per evitare il più possibile disagi agli utenti, ma ora, per fare in modo che la circolazione si sposti dall'attuale binario, al piano strada, a quello interrato, siamo costretti a chiudere la linea da Bari a Grumo per 15 giorni. In questo periodo approfitteremo per lavorare alacremente ed accelerare i lavori anche negli altri quattro cantieri già aperti sulla tratta». L'obiettivo è far ripartire la circolazione ferroviaria il 10 dicembre. «Per la prima volta, sui manifesti e volantini distribuiti ai viaggiatori, abbiamo previsto la possibilità di scaricare gli orari scansionando un QR code - spiega Rosario Almiento, presidente delle Fal - . Siamo facendo del nostro meglio, insieme con le istituzioni e gli enti locali, per fare

in modo che Fal garantisca non solo la mobilità ma favorisca anche la modernizzazione degli standard di trasporto pubblico locale dal punto di vista dell'accessibilità, della sostenibilità ambientale e della vivibilità dei centri serviti».

La stazione di Modugno, in accordo con l'amministrazione del sindaco Nicola Bonasia, diventerà un luogo di nuova socialità, con pla-

yground, giochi per i bambini, pista ciclabile e area di sgambamento per cani. E naturalmente parcheggi per le auto, utili anche allo scambio gomma-ferro. Le Fal hanno investito 650mila euro per riqualificare lo stabile della stazione di Modugno e garantire tutti gli apparati di sicurezza e di servizio, dalle biglietterie ai tornelli, passando per l'area bar. Il finanziamento principale invece



per le opere destinate al miglioramento e alla modernizzazione della circolazione ferroviaria è di 13,6 milioni di euro, fondi europei Por Fesr 2007-2013 della Regione Puglia, integrati dall'assessore regionale ai Trasporti **Anita Maurodinoia** con altri 569 mila euro del Por Puglia 2000-2006. Questi fondi sono stati destinati alla progettazione e realizzazione dei 18 moduli sfalzati che compongono la pensilina di protezione del binario interrato in corrispondenza con la stazione di Modugno. In totale la copertura del binario interrato è pari a 1700 metri quadri e la modalità di montaggio consente di far fuoriuscire l'anidride carbonica e filtrare contemporaneamente la luce solare.



La presentazione degli interventi ieri a Modugno

Ferrovie Appulo Lucane. Dal 10 dicembre a Modugno l'attivazione dei treni sul binario interrato

“Questo è il cantiere ferroviario più importante degli ultimi anni in Puglia. Finalmente ci siamo”. Lo hanno detto il Presidente...

5 »



{ Fal } L'azienda: “Pochi giorni di disagio per una mobilità più moderna”

Dal 10 dicembre a Modugno l'attivazione dei treni sul binario interrato

“Questo è il cantiere ferroviario più importante degli ultimi anni in Puglia. Finalmente ci siamo”.

Lo hanno detto il Presidente e il Direttore generale delle Ferrovie Appulo Lucane, Rosario Almiento e Matteo Colamussi, presentando a Modugno l'intervento in corso per l'interramento della stazione e di 2 chilometri di linea e il progetto di riqualificazione di tutta l'area circostante. Dal 25 novembre al 9 dicembre prossimi sarà chiusa la linea ferroviaria tra Bari centrale e Grumo (la mobilità sarà garantita da un servizio automobilistico sostitutivo) per consentire, a partire dal 10 dicembre, l'attivazione della circolazione sul binario interrato.

Alla conferenza stampa sono intervenuti anche l'assessore regionale ai Trasporti e alla Mobilità sostenibile, Anita Maurodinoia; il Sindaco di Modugno, Nicola Bonasia.

“Fino ad oggi - ha spiegato il Direttore Generale di Fal, Matteo Colamussi - abbiamo scavato 3 gallerie e siamo andati avanti con i lavori senza mai interrompere la circolazione ferroviaria per evitare il più possibile disagi agli utenti, ma ora, per fare in modo che la circolazione si sposti dall'attuale binario, al piano strada, a quello interrato, siamo costretti a chiudere la linea da Bari a Grumo per 15 giorni. In questo periodo approfitteremo per lavorare alacremente ed accelerare i lavori anche negli altri 4 cantieri già aperti sulla tratta. Il nostro impegno è quello di assicurare che il 10 dicembre apriremo la stazione interrata

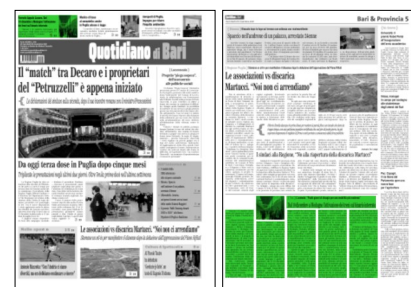
di Modugno e questo, oltre ad avere vantaggi trasportistici, raggiunge anche importanti obiettivi ambientali, con l'abbattimento dei livelli di CO2 e con la eliminazione di due passaggi a livello che provocavano code e traffico veicolare. Anche questo cantiere, come tutto il resto, è stato rallentato dall'emergenza Covid ma nell'ultimo anno, grazie ad una virtuosa sinergia con l'assessore regionale Maurodinoia e con il Sindaco di Modugno, Bonasia, abbiamo migliorato il progetto aggiungendo la pensilina e condividendo uno straordinario intervento di riqualificazione di tutta l'area circostante dove ci saranno parcheggi, piste ciclabili, area giochi per bambini e per cani e altri servizi alla comunità”.

“Quello di oggi - ha detto il Presidente di Ferrovie Appulo Lucane, Rosario Almiento - è un risultato eccezionale, frutto del grande impegno del management aziendale e della grande sensibilità della Regione Puglia e del Comune di Modugno con cui abbiamo lavorato e stiamo lavorando fianco a fianco per migliorare la mobilità e qualità della vita dei cittadini. Crediamo che l'interramento dei binari e della stazione, interamente ristrutturata con standard moderni e sostenibili, la riqualificazione urbanistica totale di tutta l'area circostante con l'aggiunta di servizi destinati anche alle famiglie, siano obiettivi a cui teniamo tutti. A fronte di questo purtroppo ci sarà qualche giorno di disagio per gli utenti che dal 25 novembre al 9 dicembre dovranno utilizzare gli autobus invece che i

treni. Per agevolarli il più possibile abbiamo messo in atto una capillare campagna di informazione e comunicazione sul nostro sito internet, sulla nostra pagina Facebook e su molti siti web locali. Per la prima volta, sui manifesti e sui volantini distribuiti nelle stazioni e a bordo dei treni, abbiamo previsto la possibilità di scaricare gli orari scansionando un QR code. Stiamo facendo del nostro meglio, insieme con le Istituzioni e gli Enti locali che ci sostengono e credono in noi, per fare in modo che Fal garantisca non solo la mobilità dei cittadini ma favorisca anche la modernizzazione degli standard di TPL dal punto di vista dell'accessibilità, della sostenibilità ambientale e della vivibilità dei centri urbani serviti”.

Il Sindaco di Modugno, Nicola Bonasia, ha parlato di “una bella pagina di storia amministrativa e politica. Questo intervento - ha aggiunto - va a rieucire nel migliore dei modi zone della città prima separate dai binari e a dotare l'area circostante di servizi di cui era priva”

Soddisfatta anche l'assessore regionale ai Trasporti, Anita Maurodinoia: “Questa diventa una vera e propria piazza socia-



le – ha detto - Abbiamo voluto fortemente la pensilina ed abbiamo reperito risorse aggiuntive. C'è una grande attenzione all'impatto ambientale, alla sostenibilità, all'accessibilità ed alla mobilità sostenibile. Il tutto con l'intento di riavvicinare i cittadini al mezzo pubblico”.



Modugno

Da dicembre binari interrati delle Fal

Presentato ieri a Modugno l'intervento in corso per l'interramento della stazione delle Fal (Ferrovie Appulo Lucane) e di 2 chilometri di linea insieme al progetto di riqualificazione di tutta l'area circostante.

Dal 25 novembre al 9 dicembre prossimi sarà chiusa la linea ferroviaria tra Bari centrale e Grumo (la mobilità sarà garantita da un servizio automobilistico sostitutivo) per consentire, a partire dal 10 dicembre, l'attivazione della circolazione sul binario interrato.

Per il presidente e il direttore generale delle Ferrovie Appulo Lucane, Rosario Almiento e Matteo Colamussi «questo è il cantiere ferroviario più importante degli ultimi anni in Puglia. Pochi giorni di disagio per una mobilità più moderna. Finalmente ci siamo».

© RIPRODUZIONE RISERVATA



ARTICOLO NON CEDIBILE AD ALTRI AD USO ESCLUSIVO DEL CLIENTE CHE LO RICEVE - 5/7/15

I lavori

La nuova stazione Fal interrata a Modugno attiva dal 10 dicembre

Dal 10 dicembre sarà attiva la nuova stazione interrata delle Ferrovie Apulo Lucane a Modugno dopo i lavori di interramento della stazione e di 2 chilometri di linea e che prevedono anche la riqualificazione di tutta l'area circostante con parcheggi, piste ciclabili, area giochi per bambini e per cani (questi saranno terminati entro aprile). "Questo è il cantiere ferroviario più importante degli ultimi anni in Puglia. Finalmente ci siamo" hanno detto il presidente e il direttore generale delle Ferrovie Apulo Lucane, Rosario Almiento e Matteo Colamussi. Nell'ultima fase dei lavori prima dell'attivazione del binario interrato, dal 25 novembre al 9 dicembre sarà chiusa la linea ferroviaria tra Bari centrale e Grumo e la mobilità sarà garantita da un servizio automobilistico sostitutivo.

"Il nostro impegno – ha detto Colamussi – è quello di assicurare che il 10 dicembre apriremo la stazione interrata e questo, oltre ad avere vantaggi trasportistici, raggiunge anche importanti obiettivi ambientali, con l'abbattimento dei livelli di CO2 e con la eliminazione di due passaggi a livello". L'assessora regionale ai Trasporti, [Anita Maurodino](#), ha ribadito che l'area dove sorge la stazione "diventa una vera e propria piazza sociale. C'è una grande attenzione all'impatto ambientale, alla sostenibilità, all'accessibilità ed alla mobilità sostenibile. Il tutto con l'intento di riavvicinare i cittadini al mezzo pubblico". Per il sindaco di Modugno, Nicola Bonasia, "questa opera all'avanguardia di quasi 14 milioni di euro, un fiore all'occhiello della mobilità in Puglia, va a ricucire nel migliore dei modi zone della città prima separate dai binari e a dotare l'area circostante di servizi, quasi 8 mila mq, in ottica green".



◀ L'opera

I lavori di interramento della stazione e di 2 chilometri di linea prevedono anche la riqualificazione di tutta l'area circostante

