

Ferrovie Appulo Lucane

Procedura aperta fornitura di ricambi installati a bordo dei veicoli ferroviari delle FAI di costruzione Stadler.

Lotto 1) Ricambi vari treni Stadler, CIG 8974917FCA.

Quesiti pervenuti in riferimento alla procedura di cui trattasi :

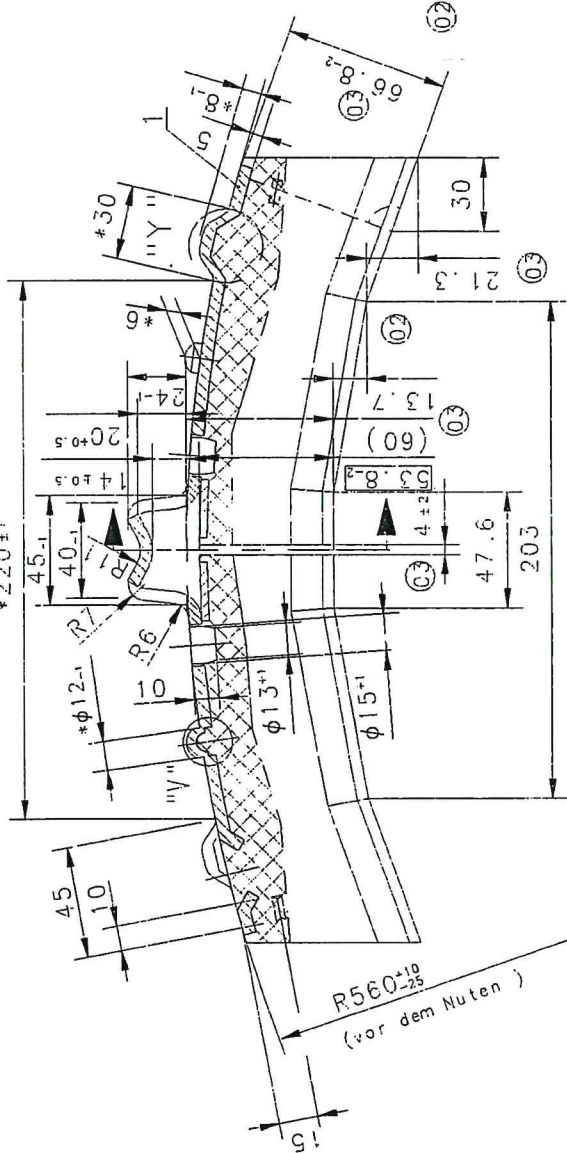
- 1) Il codice BZ1136266 è corretto, avete altri riferimenti?
- 2) Dell'articolo ceppi freno EUROGAMMA (cod AV30495), possiamo offrire il medesimo ricambio, con tutte le certificazioni, di un altro fornitore? Avete altri riferimenti?
- 3) Del lotto 1 possiamo offrire materiale di propria competenza o è necessario quotare tutti i materiali presenti nella lista?

Risposte:

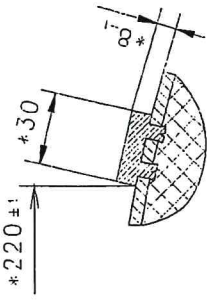
- 1) Il codice BZ1136266 è corretto, dello stesso forniamo il disegno tecnico, ALLEGATO 1.
- 2) Si possono fornire ceppi freno (cod AV30495) di altro produttore. Essendo dei componenti di sicurezza bisogna allegare tutti i certificati e le omologazioni richieste, dello stesso forniamo il disegno tecnico ALLEGATO 2.
- 3) E' necessario quotare tutti i materiali presenti in lista.

Il Responsabile del procedimento

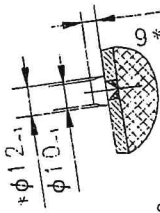
Schnitt A-A
*220±1



Einzelheit "Y"
wahlw.gesteckte
Ausführung



Einzelheit "V"
wahlw. Ausführung



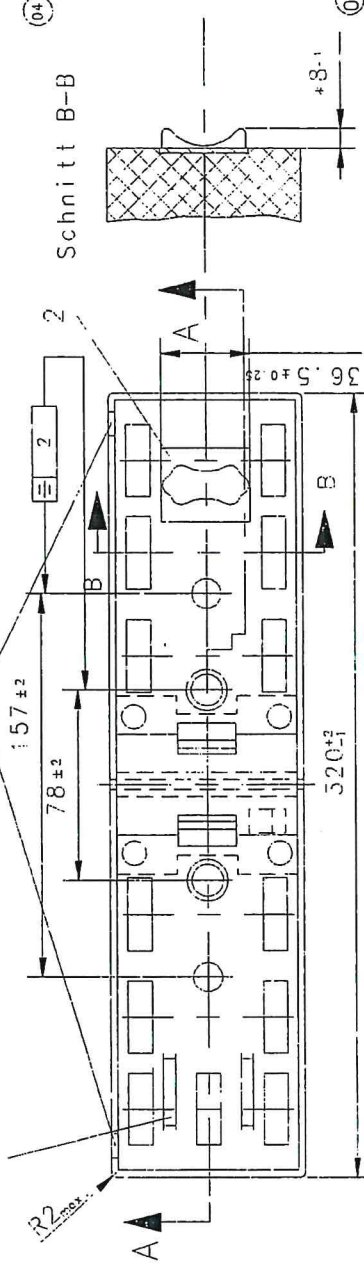
* Doppelmaß

□ Prüfmaß

ALLEGATO 2

Meißelkerben als Verschleiß-
markierung, entgegen der
Spurkranzseile *2-3mm
tief angebracht

Schnitt B-B



2	Trägerblech JP4-3120 (für Shuttle- und konventionelle Fertigung)	156815	1
1	Bremslotzsohlenrücken JP4-2392 (nur für konventionelle Fertigung)	346115	1
TEIL		BEZEICHNUNG	STOFF-HP/ANZ.
PRESSFLÄCHE:		256 cm ²	
VOLUMEN:		1032 cm ³	
ABMESSUNG:			
B	D	Li	Ri
WVA/ART.-NR.		55 359 00	
JURID.-BEZ.		J 2319	
ENERGIT.-BEZ.			

SA-NR.	"
ERSATZ FÜR	BS-8 J05
Honeywell Bremsbelag GmbH	

Freimassstab	DIN 7168m
0-6±0,1	
30±0,2	
60-120±0,3	
120-400±0,5	
400-1000±0,8	
MASSTAB	1:2
DATUM	NAME
12.04.02	IZ/Manitans
GEZ.	NA
15.04.02	Homann

FIRMA	FIRMENZEICHNUNG			
STADLER				
NR. ÄNDERUNGEN				
05	(60) x (60-2), Prüfmess u. Text (vor dem Nuten) hinzu	01.10.08	SW	HO
04	Träger JP4-3120 hinzu	19.02.08	TO	HO
03	Hilf. hierzu: Belegkontur neu vermaßt	20.01.05	BR	HO
02	Anschl. hierzu: Toleranzen überarbeitet	24.06.02	JT	HO
01	Type war J 4325	30.04.02	JT	BR