

.....

.....

**E-I88002/A**

Rev. 06 (04/2012) - it

.....

.....

## Catalogo ricambi

VALVOLA A PISTONE  
WKV3000-T



## Indirizzo

KNORR-BREMSE Systeme für Schienenfahrzeuge GmbH  
Moosacher Straße 80  
80809 München, Germany  
Tel.: +49 (89) 3547-0  
Fax.: +49 (89) 3547-2767  
<http://www.knorr-bremse.com>

## Modifiche tecniche

La KNORR-BREMSE SfS si riserva il diritto di apportare senza preavviso ed in qualsiasi momento modifiche ai prodotti o alla presente documentazione.

In caso di modifiche ai prodotti il presente catalogo delle parti di ricambio perde la sua validità.

## Ordinazione delle parti di ricambio

Per eseguire l'ordinazione di parti di ricambio è necessario il catalogo delle parti di ricambio più recente.

Nel caso in cui si renda necessaria la sostituzione di un prodotto, utilizzare esclusivamente **pezzi originali KNORR-BREMSE**.

## Categoria di pezzi soggetti a usura:

Significato dei codici di usura riportati nella colonna CU (codici di usura) della tabella seguente:

| CU | Definizione   |
|----|---|
| A  | Sostituire questi pezzi ogni volta che si effettua uno smontaggio.  |
| B  | Sostituire questi pezzi ogni volta che si effettua una revisione.   |
| C  | Sostituire o ripassare questi pezzi ogni volta che essi presentano uno stato di usura così avanzato da non garantire più la funzionalità dell'apparecchio fino alla revisione successiva. Se sono necessarie ulteriori informazioni per il controllo di questi pezzi consultare le istruzioni di revisione. |
| D  | Sostituire in linea di principio questi pezzi ogni volta che si effettua una revisione o una manutenzione.  |
|    | I pezzi che non sono contrassegnati con un codice d'usura devono essere sottoposti a un controllo visivo. Se vengono rilevati danneggiamenti, sostituire i pezzi in questione.  |



# KNORR-BREMSE

Catalogo ricambi

VALVOLA A PISTONE  
WKV3000-T

Doc. N.  
E-I88002/A  
Revisione: 06 - it

## Indice

T0 VALVOLA A PISTONE

5



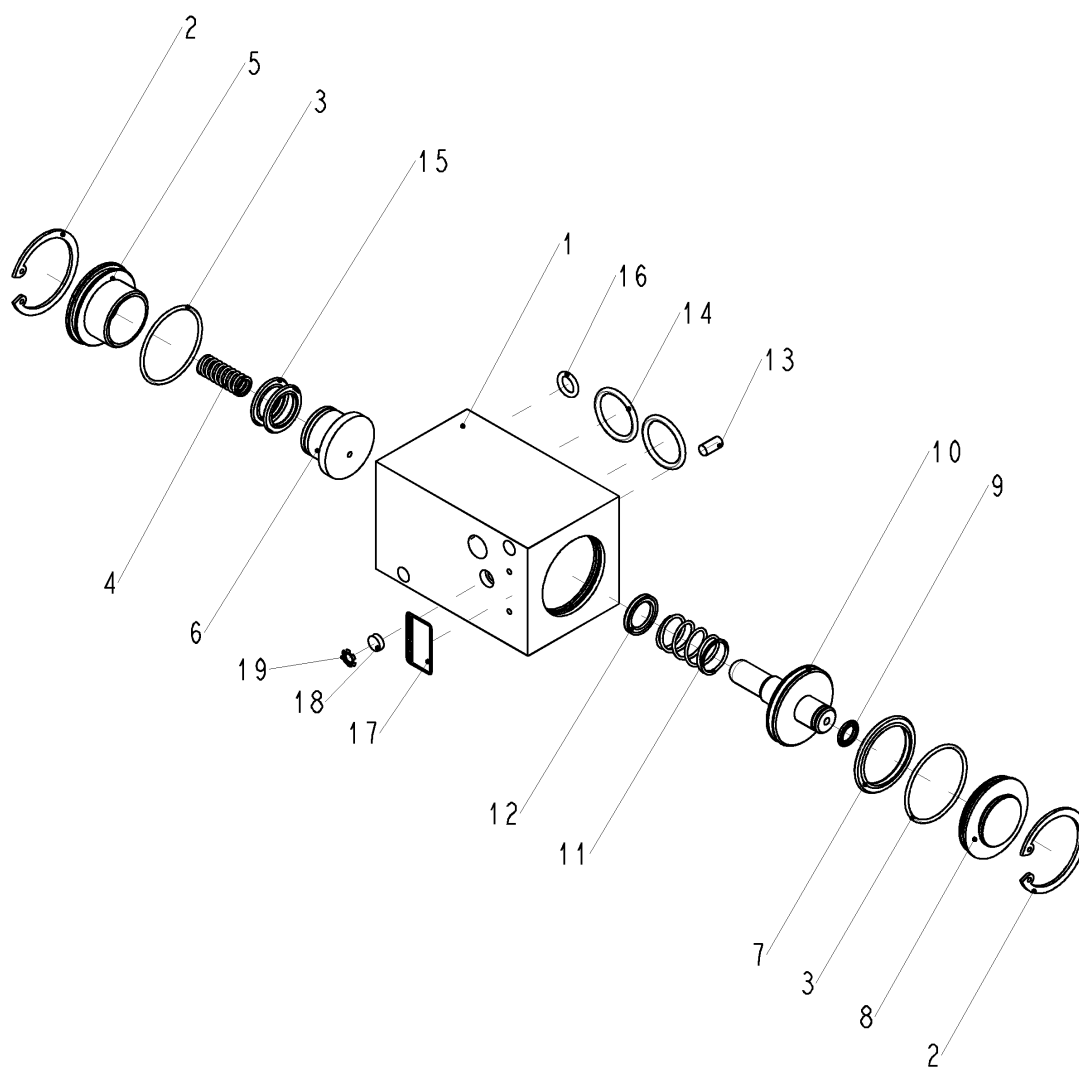


## Kit di pezzi originali per l'apparecchio

| N. kit   | Tipo             | Testo<br>supplementare | No. di<br>riferimento | Denominazione     |
|----------|------------------|------------------------|-----------------------|-------------------|
| OPK00569 | Kit di revisione |                        | I88002/A              | VALVOLA A PISTONE |



## T0: VALVOLA A PISTONE



ET-188002/A



| T0:             |     | Dati dell'ordinazione:     |                    |                         |   |       |                             |   | CU | Pagina |
|-----------------|-----|----------------------------|--------------------|-------------------------|---|-------|-----------------------------|---|----|--------|
| Pos.<br>OEM/OPK |     | Componente<br>contenuto in | No. di riferimento | Quantità<br>OEM/<br>OPK |   | Unità | Denominazione<br>Dimensioni |   |    |        |
|                 |     |                            | I88002/A           |                         |   |       | VALVOLA A PISTONE           |   |    |        |
| 1               |     | -                          | I88469             | 1                       |   | pz    | CORPO                       | C |    |        |
| 2               | 002 | OPK00569                   | 465872             | 2                       | 2 | pz    | ANELLO ELASTICO<br>47X1,75  | A |    |        |
| 3               | 003 | OPK00569                   | A40125/14          | 2                       | 2 | pz    | O-RING                      | B |    |        |
| 4               |     | -                          | C124459            | 1                       |   | pz    | MOLLA DI PRESSIONE          | C |    |        |
| 5               |     | -                          | C124458            | 1                       |   | pz    | COPERCHIO                   | C |    |        |
| 6               | 006 | OPK00569                   | C109656            | 1                       | 1 | pz    | PIATTELLO VALVOLA           | B |    |        |
| 7               | 007 | OPK00569                   | 454957             | 1                       | 1 | pz    | ANELLO K KNORR<br>45.2      | B |    |        |
| 8               |     | -                          | B80337             | 1                       |   | pz    | COPERCHIO                   | C |    |        |
| 9               | 009 | OPK00569                   | 459094             | 1                       | 1 | pz    | ANELLO K KNORR<br>15.2      | B |    |        |
| 10              |     | -                          | B80338             | 1                       |   | pz    | PISTONE                     | C |    |        |
| 11              |     | -                          | C85272             | 1                       |   | pz    | MOLLA DI PRESSIONE          | C |    |        |
| 12              | 012 | OPK00569                   | 461793             | 1                       | 1 | pz    | ANELLO K KNORR<br>15.8      | B |    |        |
| 13              |     | -                          | 465873             | 1                       |   | pz    | SPINA CILINDRICA<br>6X12    | A |    |        |
| 14              | 014 | OPK00569                   | B39512             | 2                       | 2 | pz    | ANELLO TORICO               | A |    |        |
| 15              | 015 | OPK00569                   | 461615             | 2                       | 2 | pz    | ANELLO K KNORR<br>28.2      | B |    |        |
| 16              | 016 | OPK00569                   | K4140              | 1                       | 1 | pz    | O-RING                      | A |    |        |
| 17              |     | -                          | B72512             | 1                       |   | pz    | TARGHETTA                   |   |    |        |
| 18              | 018 | OPK00569                   | B27807             | 1                       | 1 | pz    | FILTRO METALLICO            | B |    |        |
| 19              | 019 | OPK00569                   | A62331/2           | 1                       | 1 | pz    | ANELLO DENTATO              | A |    |        |