

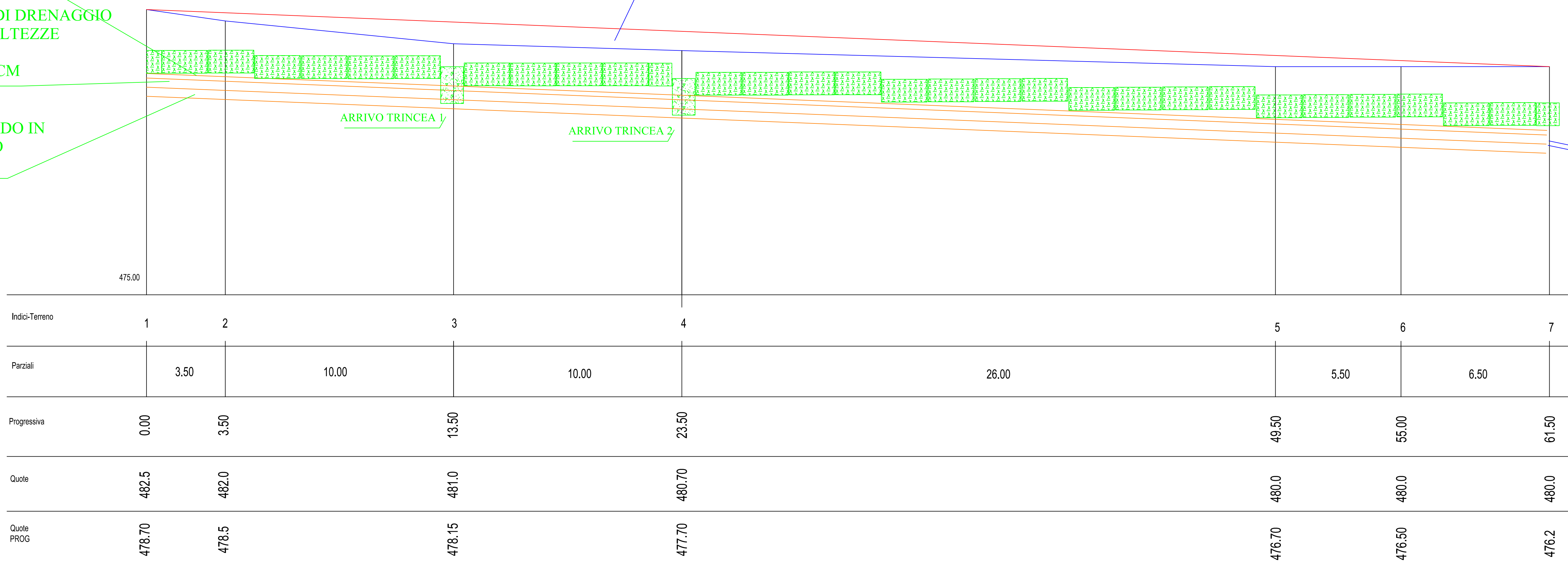
RIEMPIMENTO IN GHIAIETTO
H= VARIABLE

DUE TUBI DI DRENAGGIO
POSTI SU ALTEZZE
SFALSATE
DIAM = 20 CM

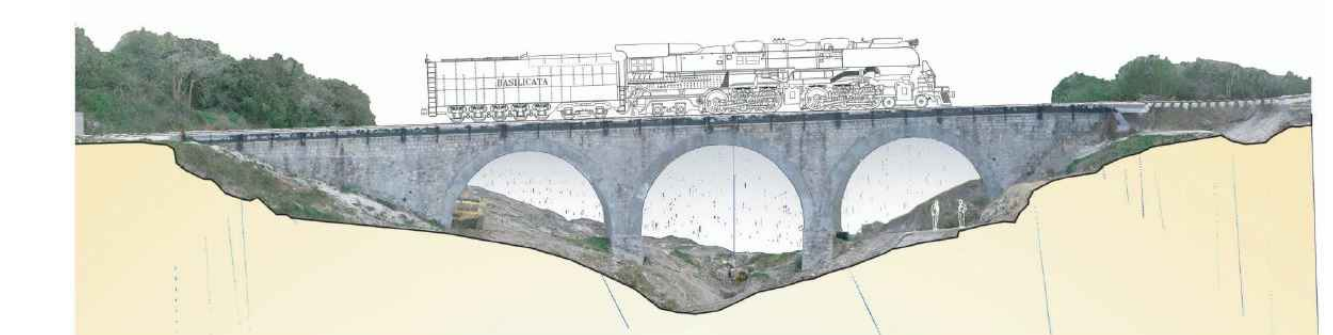
SOTTOFONDO IN GHIAIETTO
H= 40 CM

ZONA CON RIPORTO

EMBRICI CHE SVERSANO NEL TORRENTE



TRINCEA DRENANTE N. 3



FERROVIE APPULO LUCANE

MOVIMENTO FRANOSO SULLA TRATTA FERROVIARIA
ACERENZA-PIETRAGALLA
TRA LE PROGRESSIVE 66+822 E 66+850 m

PROGETTO DEI LAVORI PER IL RIPRISTINO DELLA LINEA FERROVIARIA

- PROGETTO ESECUTIVO -

5					
4					
3					
2					
1	GIUGNO 2019	ING. O.R. COLLETTA	ING. O.R. COLLETTA		PRIMA EMISSIONE
0	MAGGIO 2019	ING. O.R. COLLETTA	ING. O.R. COLLETTA		DESCRIZIONE
EMREV	DATA	RED. DIS.	VERIFICATO	APPROVATO	

- TRINCEA DRENANTE 3 -
- PLANIMETRIA E PROFILO -

ALLEGATO
T.8
SCALA
1:100

PROGETTAZIONE
ING. OLGA RENATA COLLETTA

COMMITTENTE
FERROVIE APPULO LUCANE