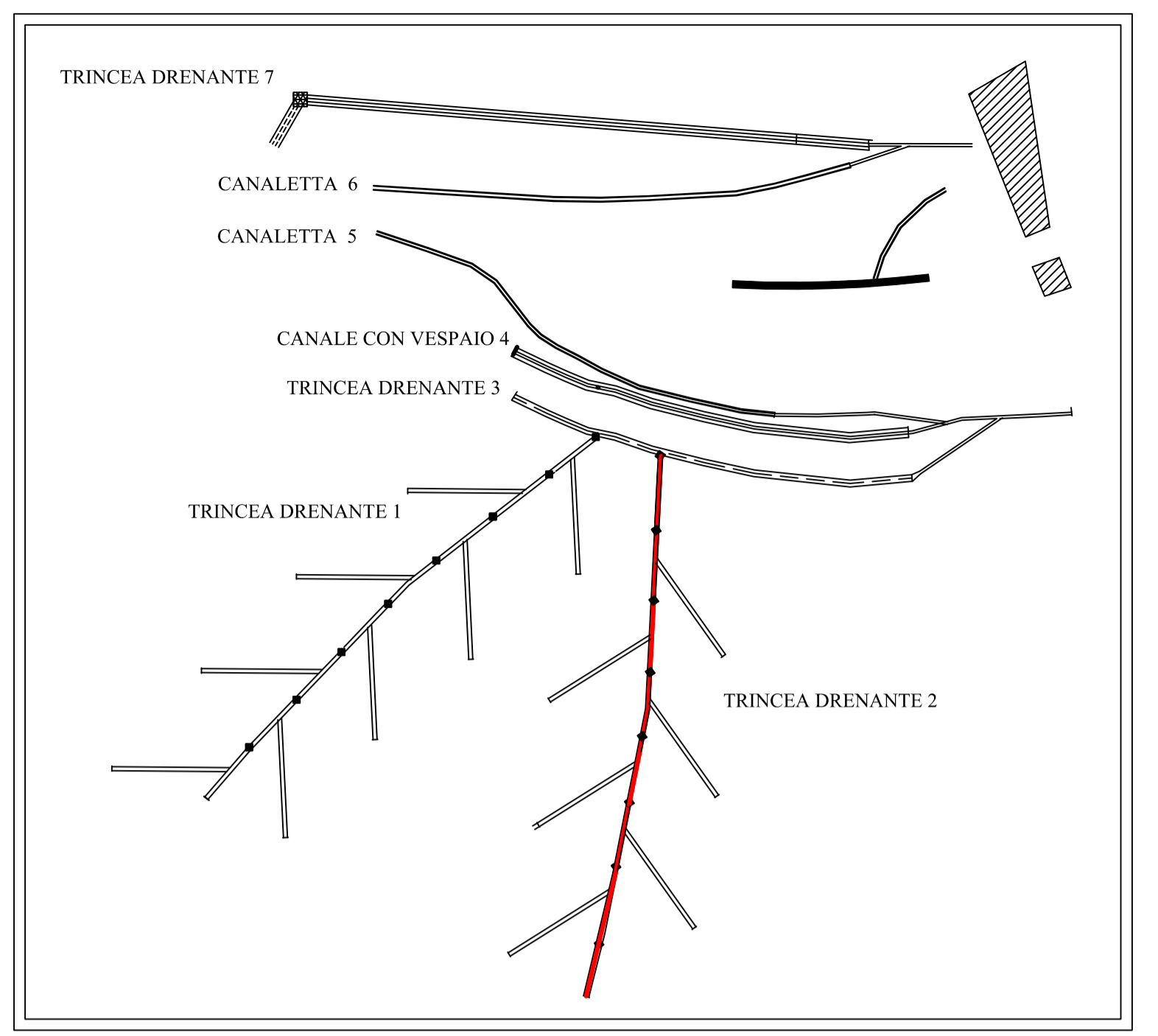


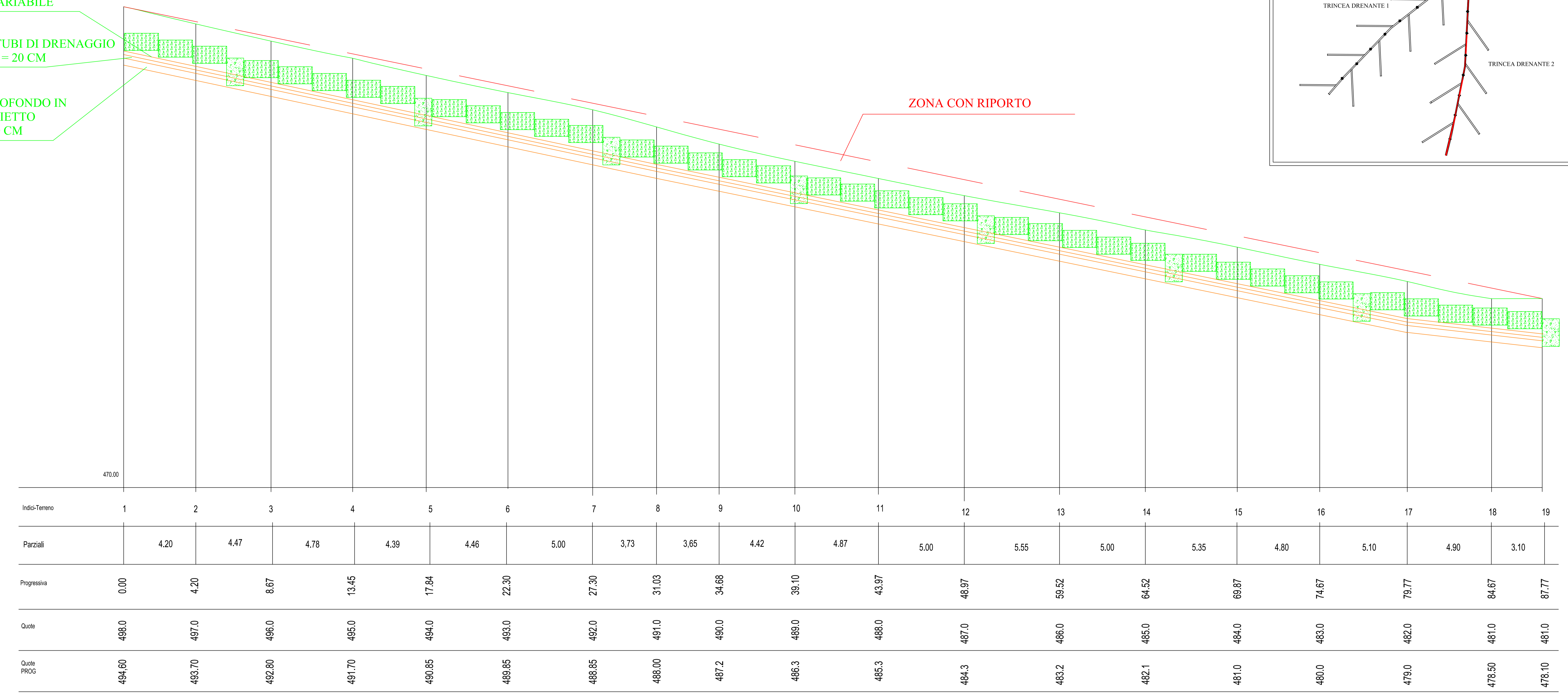
RIEMPIMENTO IN GHIAIETTO
H= VARIABLE

DUE TUBI DI DRENAGGIO
DIAM = 20 CM

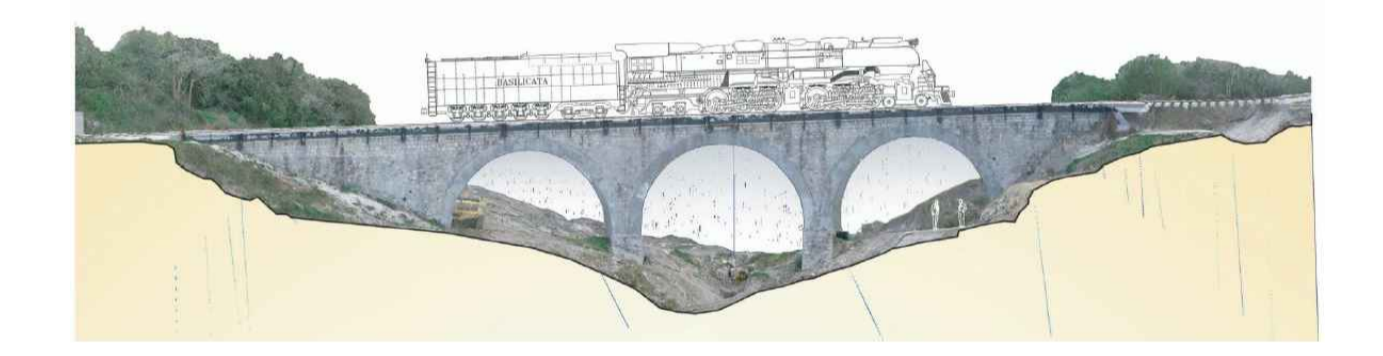
SOTTOFONDO IN GHIAIETTO
H= 40 CM



ZONA CON RIPORTO



TRINCEA DRENANTE N.2



FERROVIE APPULO LUCANE

MOVIMENTO FRANOSO SULLA TRATTA FERROVIARIA
ACERENZA-PIETRAGALLA
TRA LE PROGRESSIVE 66+822 E 66+850 m

PROGETTO DEI LAVORI PER IL RIPRISTINO DELLA LINEA FERROVIARIA

- PROGETTO ESECUTIVO -

EMREVI	DATA	RED. DIS.	VERIFICATO	APPROVATO	DESCRIZIONE
1	GIUGNO 2019	ING. O.R. COLLETTA/ING. O.R. COLLETTA			PRIMA EMISSIONE
0	MAGGIO 2019				

- TRINCEA DRENANTE 2 -
- PLANIMETRIA E PROFILO -

ALLEGATO
T.7
SCALA
1:100

PROGETTAZIONE
ING. OLGA RENATA COLLETTA

COMMITTENTE
FERROVIE APPULO LUCANE