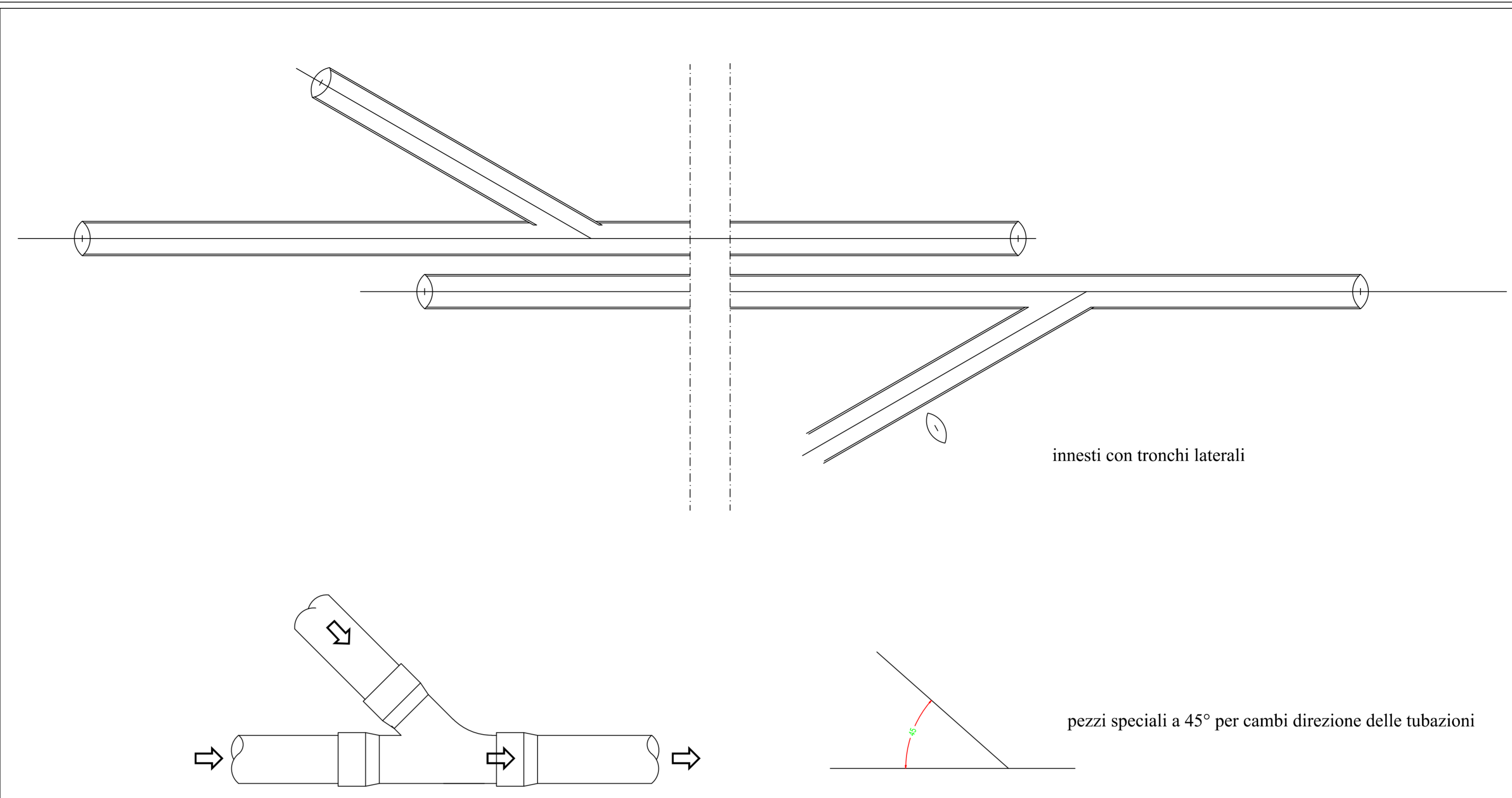
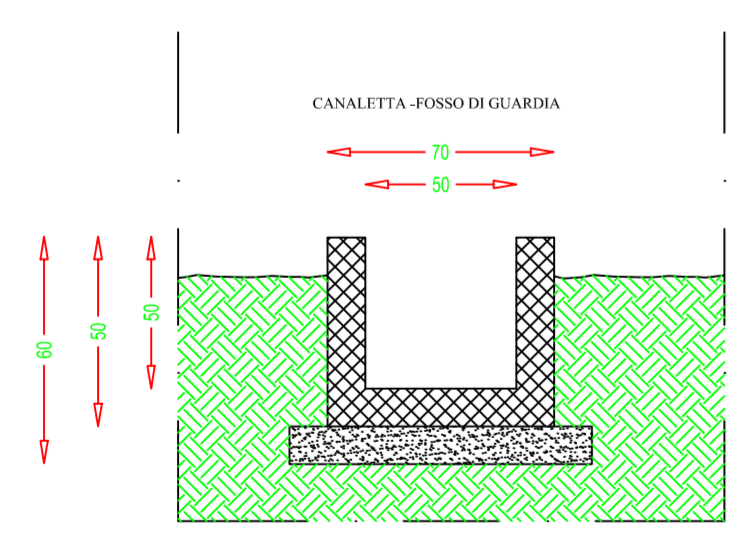


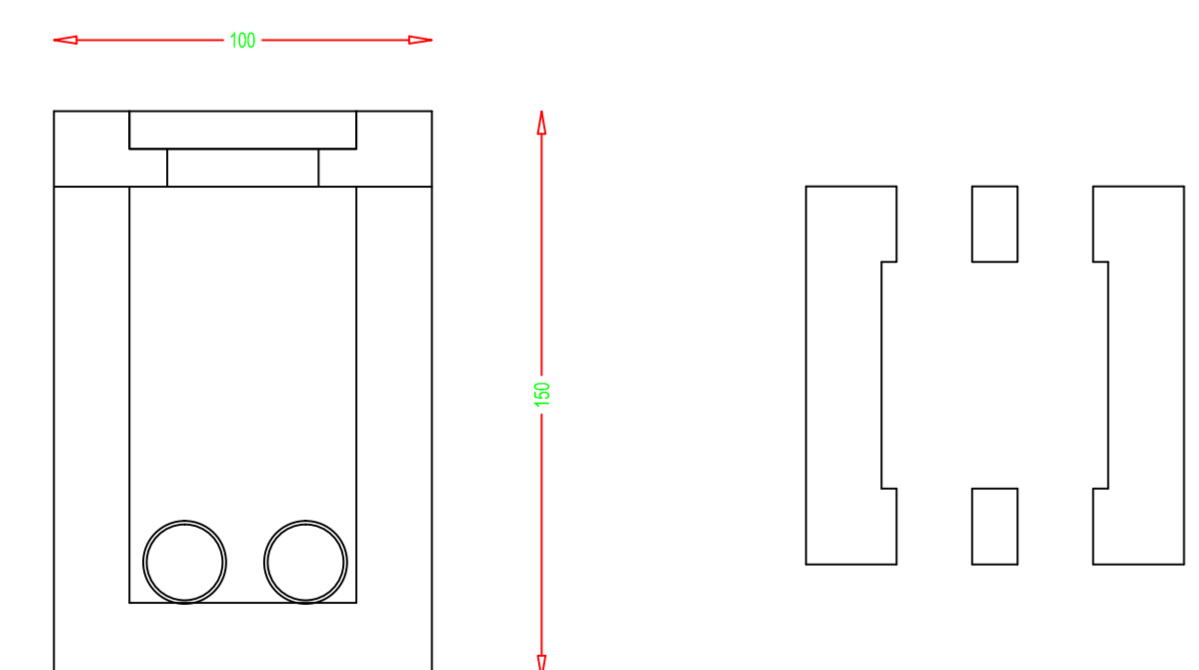
SEZIONE SCAVO/RINTERRO DELLE TRINCEE DRENANTI



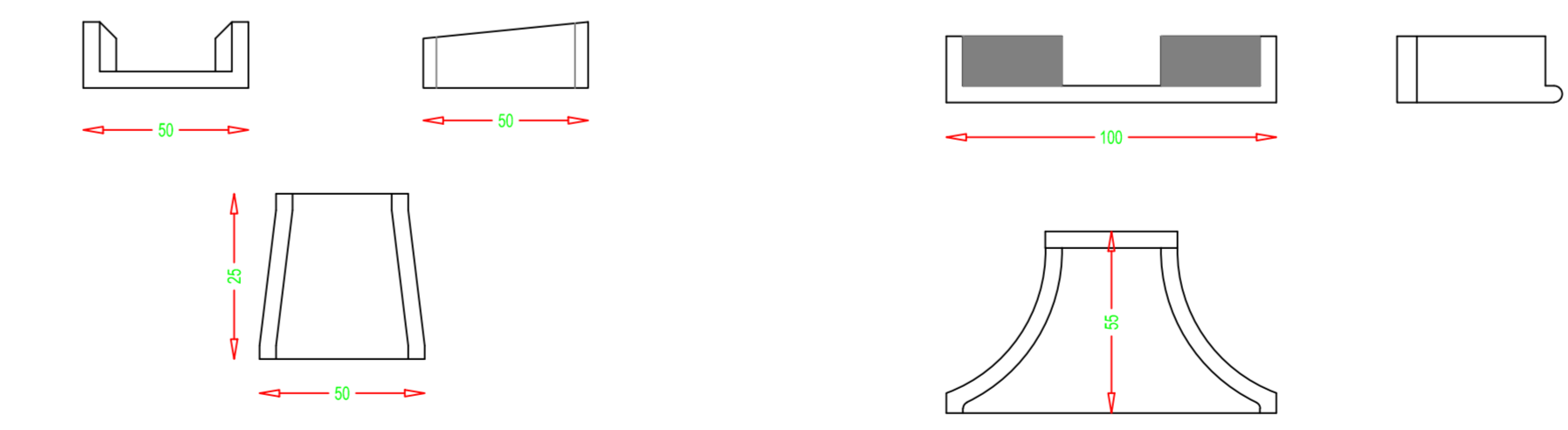
DETTAGLIO TUBAZIONI DELLE TRINCEE DRENANTI



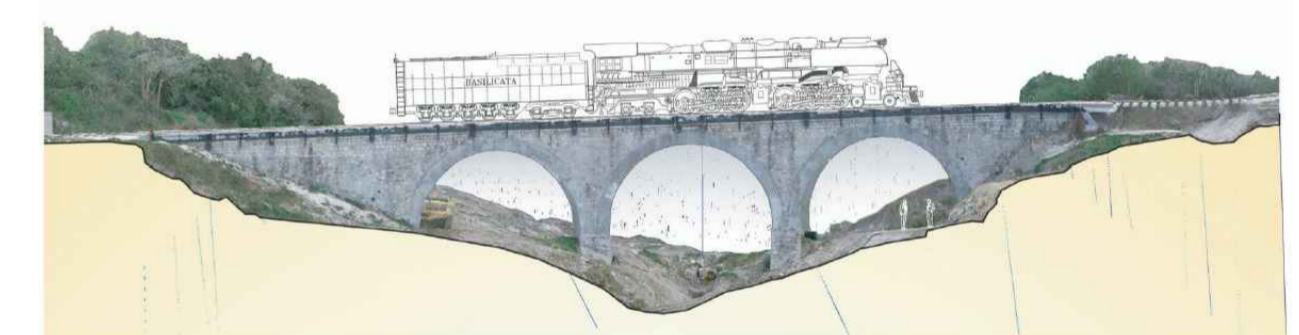
SEZIONE FOSSO DI GUARDIA DELLE CANALETTE



SEZIONE POZZETTO DELLE TRINCEE DRENANTI



SEZIONE EMBRICI DI SCOLO DELLE CANALETTE



**FERROVIE APPULO LUCANE**

MOVIMENTO FRANOSO SULLA TRATTA FERROVIARIA ACERENZA-PIETRAGALLA TRA LE PROGRESSIVE 66+822 E 66+850 m

PROGETTO DEI LAVORI PER IL RIPRISTINO DELLA LINEA FERROVIARIA - PROGETTO ESECUTIVO -

EMREV	DATA	RED./DIS.	VERIFICATO	APPROVATO	DESCRIZIONE
1	GIUGNO 2019				
2	MAGGIO 2019	ING. OLGA COLLETTA			PRIMA EMISSIONE

- PARTICOLARI COSTRUTTIVI -  
- SEZIONI CANALETTE/TRINCEE -

ALLEGATO  
**T.13**  
SCALA  
varie

PROGETTAZIONE  
ING. OLGA RENATA COLLETTA

COMMITTENTE  
FERROVIE APPULO LUCANE

