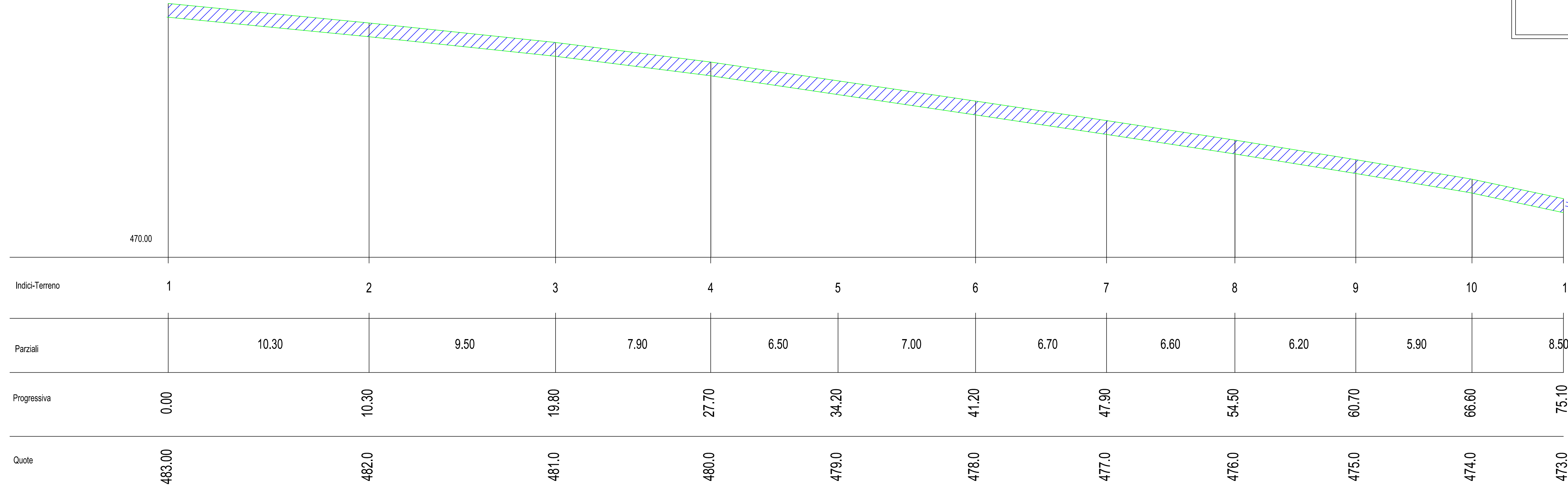
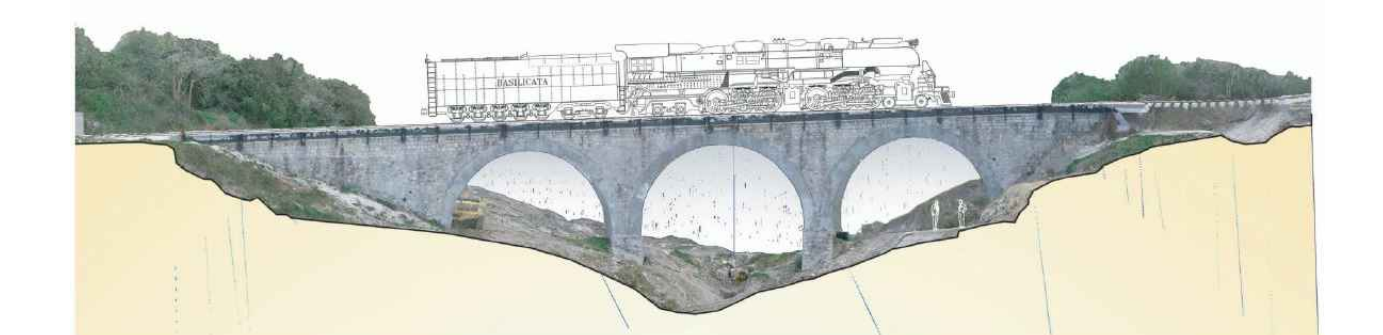


CANALETTA IN CA 50 X 70



EMBRICI CHE SVERSANO NEL TORRENTE

CANALETTA IN CA N. 6



FERROVIE APPULO LUCANE

MOVIMENTO FRANOSO SULLA TRATTA FERROVIARIA ACERENZA-PIETRAGALLA
TRA LE PROGRESSIVE 66+822 E 66+850 m

PROGETTO DEI LAVORI PER IL RIPRISTINO DELLA LINEA FERROVIARIA

- PROGETTO ESECUTIVO -

EMREV	DATA	RED. DIS.	VERIFICATO	APPROVATO	DESCRIZIONE
0	MAGGIO 2019	ING. O.R. COLLETTA	ING. O.R. COLLETTA		PRIMA EMISSIONE

- CANALETTA 6 -
- PLANIMETRIA E PROFILO -

ALLEGATO
T.11
SCALA
1:100

PROGETTAZIONE
ING. OLGA RENATA COLLETTA

COMMITTENTE
FERROVIE APPULO LUCANE