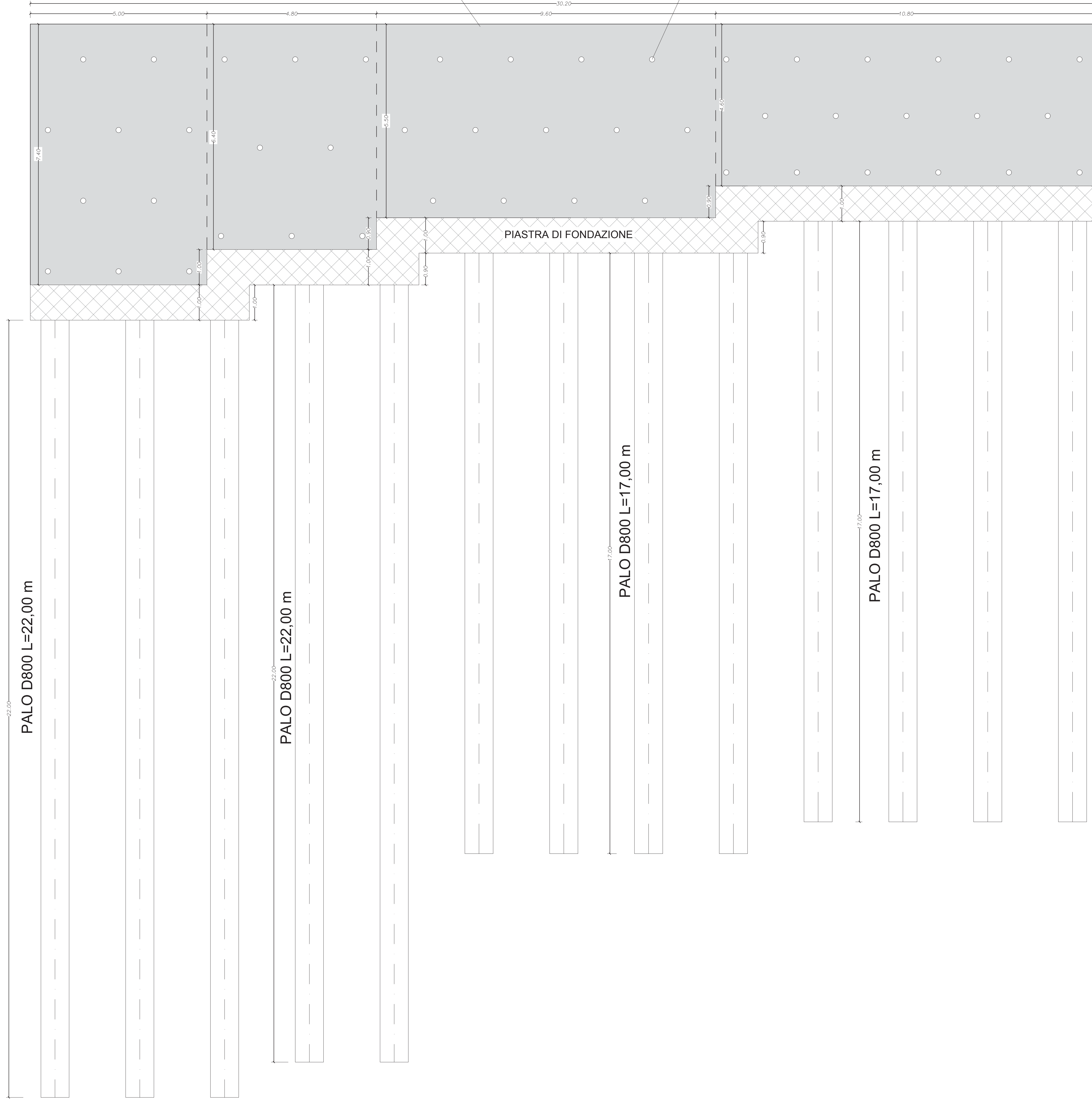


PROSPETTO MURO DI SOSTEGNO SU PALI  
(scala 1:50)

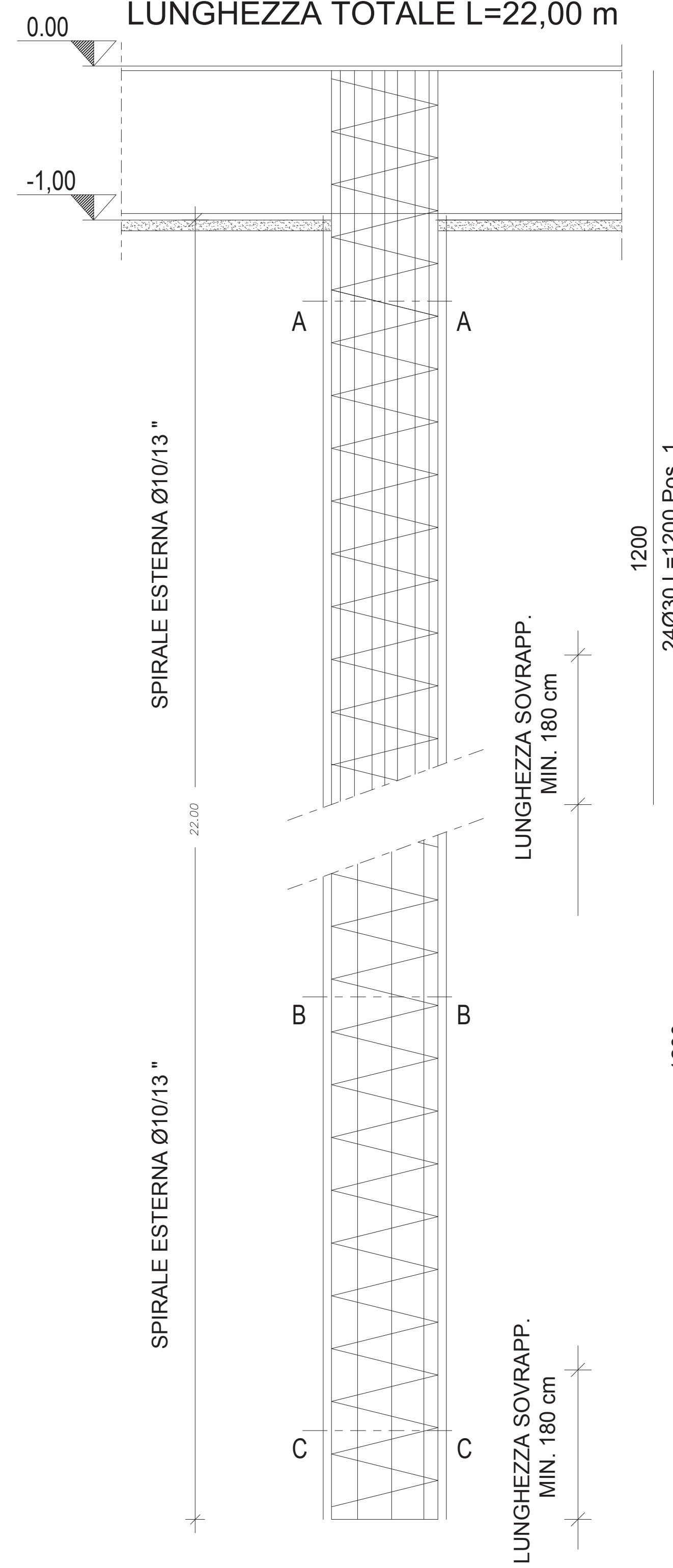
PLACCAGGIO MURO D'ALA  
CON CONTROPARETE IN C.A.

FORI DI DRENAGGIO

PIASTRA DI FONDAZIONE

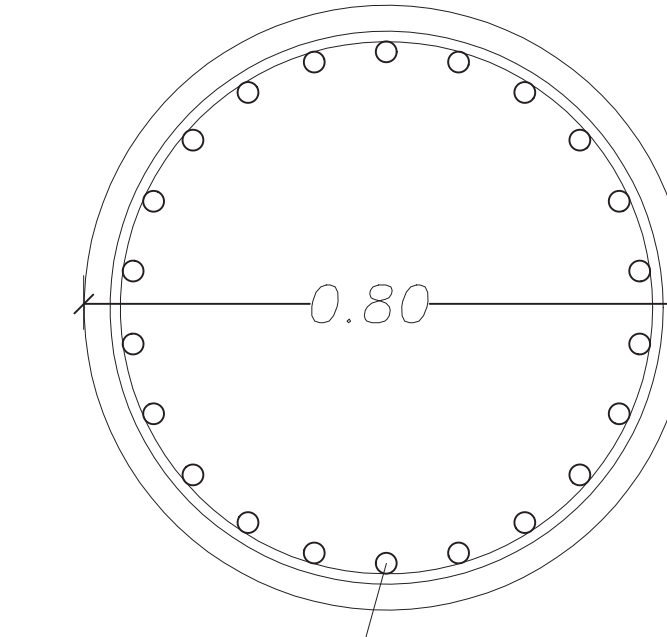


ARMATURA PALO DIAMETRO D=80cm  
LUNGHEZZA TOTALE L=22,00 m



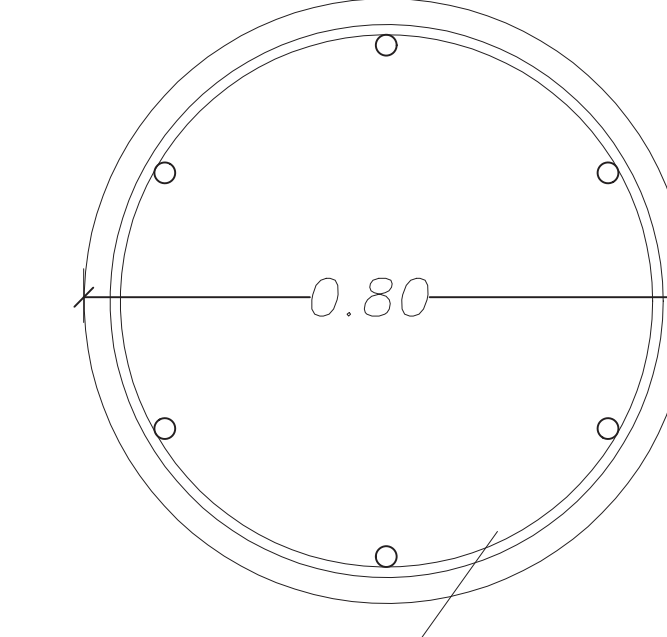
DETTAGLIO PALO  
D=80 cm L=22,00 m  
(scala 1:10)

SEZ. A-A



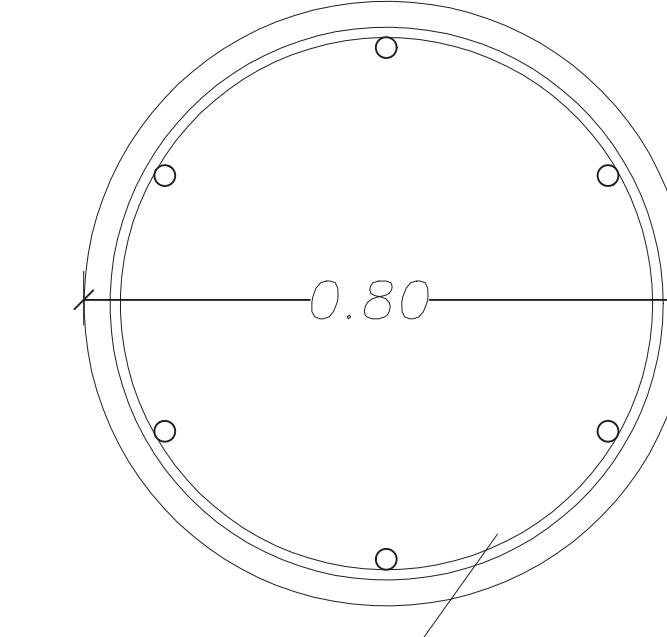
24Ø30 L=1200 Pos. 1  
spirale 1Ø10/13 "

SEZ. B-B



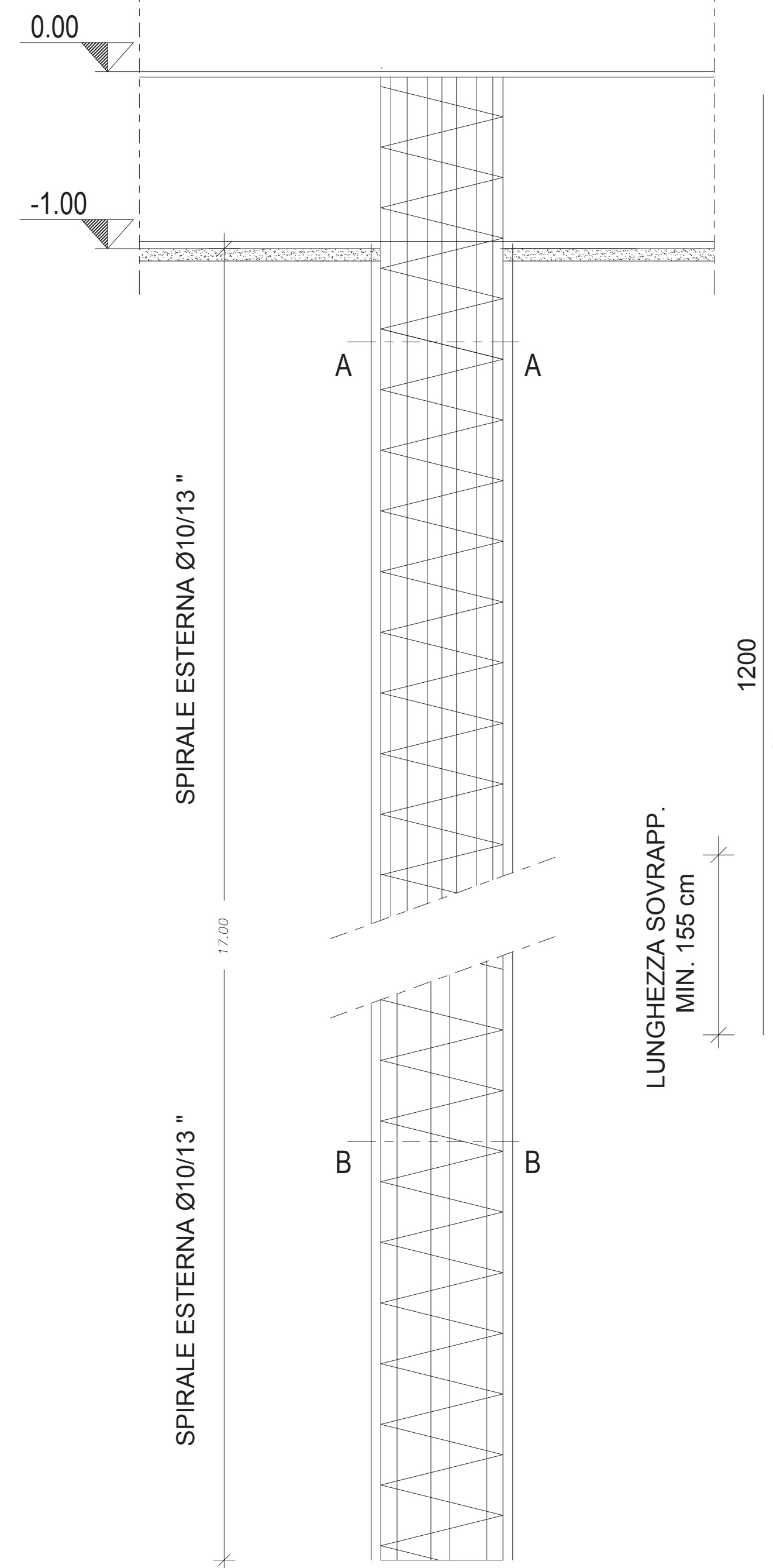
6Ø30 L=1200 Pos. 2  
spirale 1Ø10/13 "

SEZ. C-C



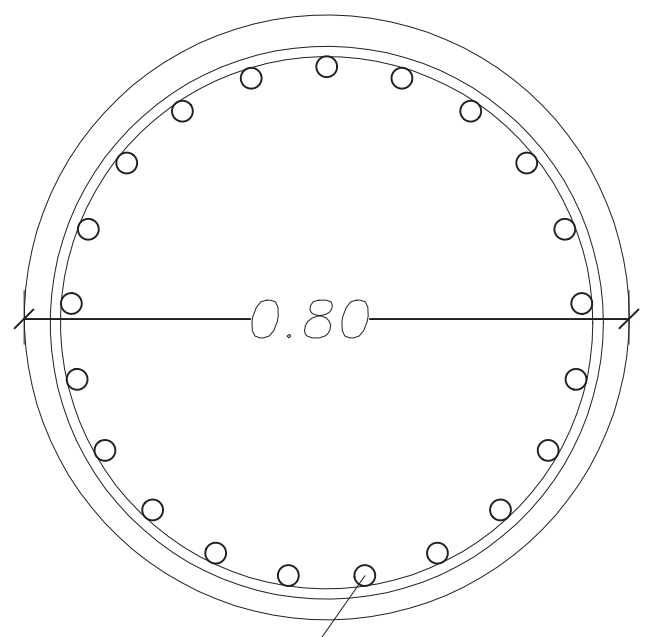
6Ø30 L=350 Pos. 3  
spirale 1Ø10/13 "

ARMATURA PALO DIAMETRO D=80cm  
LUNGHEZZA TOTALE L=17,00 m



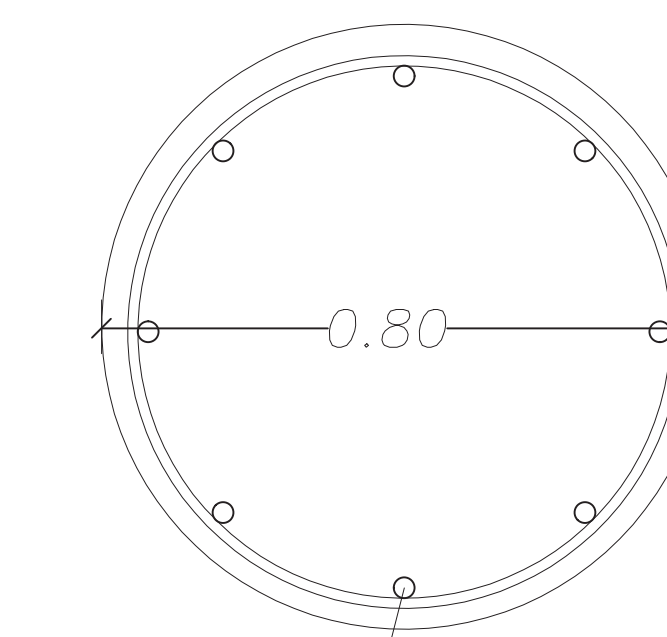
DETTAGLIO PALO  
D=80 cm L=17,00 m  
(scala 1:10)

SEZ. A-A



22Ø26 L=1200 Pos. 1  
spirale 1Ø10/13 "

SEZ. B-B



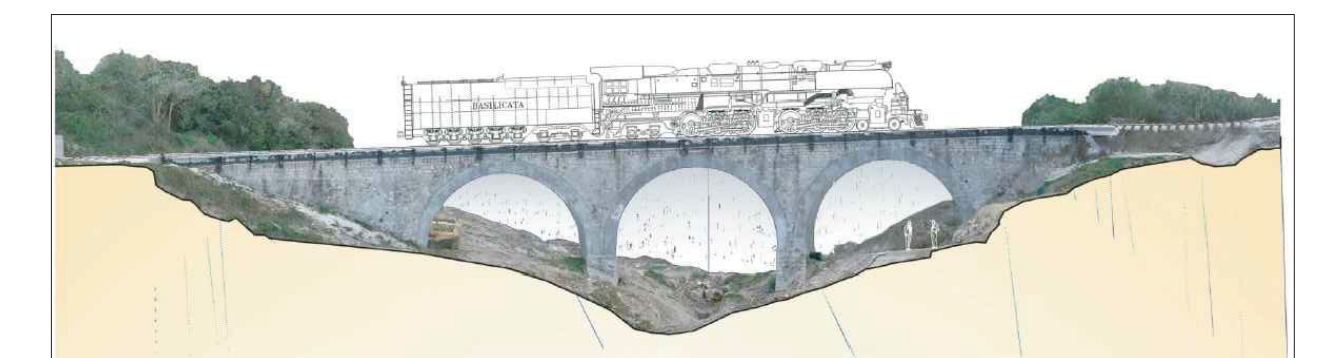
6Ø26 L=750 Pos. 2  
spirale 1Ø10/13 "

NOTE GENERALI

- Le quote planimetriche ed altimetriche delle strutture sono espresse in metri, salvo diversa indicazione;
- Le dimensioni dei ferri d'armatura sono espresse in centimetri

NOTE GENERALI SUI MATERIALI

- CALCESTRUZZO:**  
Resistenza Caratteristica a 28 giorni  $R_{ck} = 40 \text{ N/mm}^2$  per calcestruzzo strutturale di classe C32/40;  
Resistenza Caratteristica a 28 giorni  $R_{ck} = 15 \text{ N/mm}^2$  per magroni e riempimenti C12/15;  
Classe di esposizione XC4 (ambiente moderatamente umido);  
Classe di consistenza S4 (fluida).
- ACCIAIO:**  
Tondino in acciaio B450C ad aderenza migliorata
- COPRIFERRO:**  
Da intendersi come distanza netta tra l'interno della cassetta e il più vicino ferro d'armatura.  
Non inferiore a 75 mm per i pali di fondazione.
- SMUSSATURA SPIGOLI o CIANFRINO**  
Tutti gli spigoli di manufatti a vista (muri, colonne, travi, etc.) dovranno avere uno smusso da 20x20 mm a 45°.
- CERTIFICAZIONE:**  
Le forniture di acciaio da stabilimento e di calcestruzzo da centrale di betonaggio dovranno sempre essere accompagnati da certificazione che ne attesti provenienza, qualità e osservanza di legge.  
I materiali non accompagnati da certificazione vanno rigettati annotando il rifiuto nel Giornale Lavori.



**FERROVIE APPULO LUCANE**

MOVIMENTO FRANOSO SULLA TRATTA FERROVIARIA  
ACERENZA-PIETRAGALLA  
TRA LE PROGRESSIVE 66+822 E 66+850 m

PROGETTO DEI LAVORI PER IL RIPRISTINO DELLA LINEA FERROVIARIA

- PROGETTO ESECUTIVO -

5					
4					
3					
2					
1					
0	GIUGNO 2019	ING. OLGA RENATA COLLETTA			PRIMA EMISSIONE
EMREVI	DATA	RED.DIS.	VERIFICATO	APPROVATO	DESCRIZIONE

Titolo dell'allegato  
**ARMATURE E PARTICOLARI COSTRUTTIVI  
PALI DI FONDAZIONE**

ALLEGATO  
**STRU.03**

SCALA  
**1:50/1:10**

PROGETTAZIONE  
ING. OLGA RENATA COLLETTA

COMMITTENTE  
**FERROVIE APPULO LUCANE**