



INTERRAMENTO LINEA FERROVIARIA E STAZIONE FAL DI MODUGNO



DESCRIZIONE INTERVENTO

- Interramento della stazione Fal e di 1,973 km di linea
- Obiettivi: decongestionare il traffico urbano grazie all'abolizione di N. 2 passaggi a livello, ridurre sensibilmente l'impatto ambientale, migliorare velocità e sicurezza del servizio.
- Si tratta del cantiere più importante ed imponente tra quelli attualmente in atto sulla linea Bari – Matera verso Matera 2019.
- Importo investimento: € 13.660.000
- Fonte di finanziamento: PO FESR 2007 – 2013 Regione Puglia
- Fine lavori prevista: giugno 2019

CRONOPROGRAMMA

- E' stato realizzato il 60% dell'opera
- La fine lavori è prevista per il 30 giugno 2019
- Ad oggi sono stati accumulati alcuni ritardi a causa di ostacoli burocratici per il rilascio di alcune concessioni e, soprattutto, per l'insorgenza di molteplici interferenze/attraversamenti
- Dopo l'attivazione della linea in apogeo (interrata) è prevista la sistemazione del piazzale di stazione e delle strade di Via Tasso e Via Palo

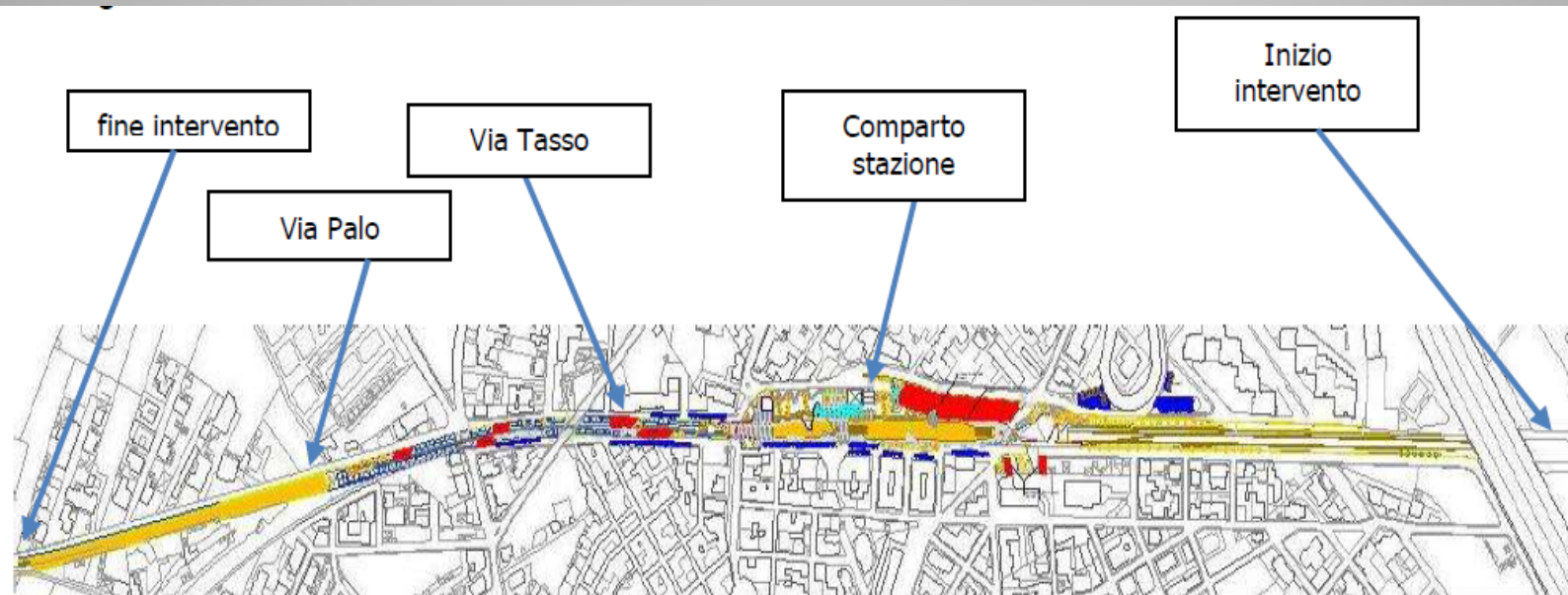
Lavorazioni in corso

- **Zona stazione:** scavo e opere di sostegno in via di ultimazione. Realizzazione delle **gallerie n. 1 e n. 2** in fase avanzata. Da realizzare marciapiedi e opere di finitura.
- **Galleria n. 3:** realizzato tratto terminale soletta galleria. In via di ultimazione opere di sostegno lato strada.
- **Trincea Via vecchia Palo:** completato scavo trincea per 600 m con paratie e muri di sostegno lato sinistro e destro.
- **Spostamento condotte idriche e fognarie Via Tasso e Via Palo:** sposata condotta fognaria tratto iniziale Via Tasso; in fase avanzata realizzazione tronco di fogna Via Palo.
- **Deviate provvisorie:** per consentire la prosecuzione dell'esercizio ferroviario sono state realizzate due deviate provvisorie della linea FAL (800m in zona stazione e 450 in zona via Palo).

Lavorazioni a finire

- **Zona stazione:** completamento opere sostegno, completamento **gallerie 1 e 2**, completamento marciapiedi.
- **Galleria n.3:** completare paratia pali, attivare deviata linea FAL zona via Tasso – via Palo, realizzare paratia lato RFI, soletta di copertura e scavo galleria.
- **Trincea Via Vecchia Palo:** completamento lavorazioni sistemazione cunette idrauliche e piano di posa binario.
- **Spostamento condotte idriche e fognarie Via Tasso e Via Palo:** finire spostamento fogna via Tasso e via Palo e dopo attivazione linea FAL interrata, sistemare la condotta idrica.
- **Deviate provvisorie:** necessario costruire ed attivare l'ultima deviata provvisoria zona via Tasso - via Palo.
- **Costruzione binario interrato:** ultimati gallerie, trincee ed i marciapiedi, si costruiranno binario interrato ed impianti di sicurezza e segnalamento.

ZONA INTERESSATA DAI LAVORI (dal raccordo con A14 a Via Bitonto)



Stralcio planimetrico

REQUISITI TECNICI DEL PROGETTO

- Il progetto interessa 1,973 km di linea.
- Non viene interrotto l'esercizio
- Vengono realizzate 3 gallerie per un totale di 565 m
 1. La prima di 77 m tra Via Amati e Via D'Azeglio
 2. La seconda di 19 m in corrispondenza attuale stazione
 3. La terza di 469 m tra passaggio a livello stazione e passaggio a livello cimitero
- L'altezza minima delle gallerie è pari a 5.00 m dal piano del ferro

TRATTI IN GALLERIA

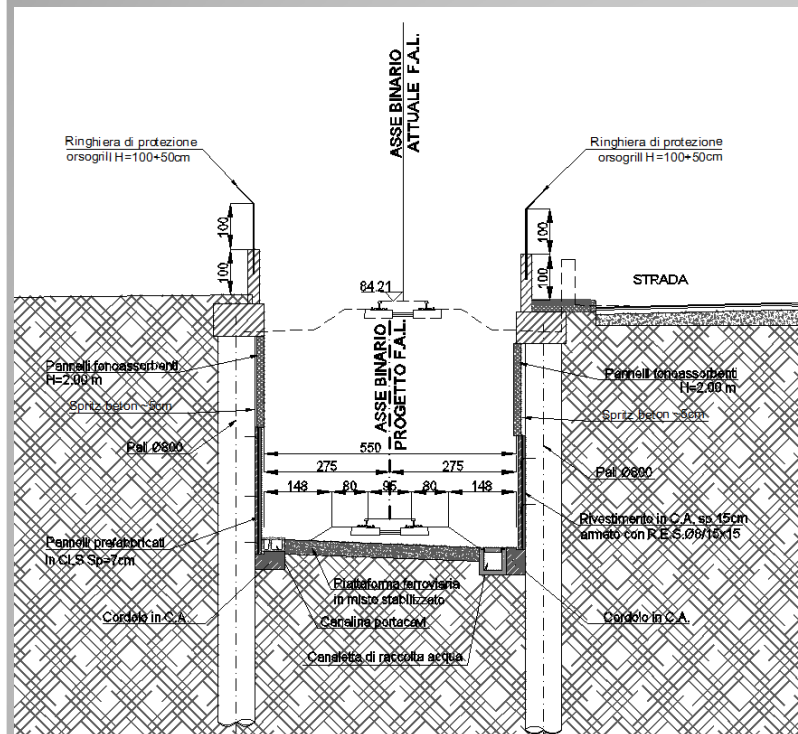


1: Galleria Via Amati - Via D'Azeglio - lunghezza 77 metri

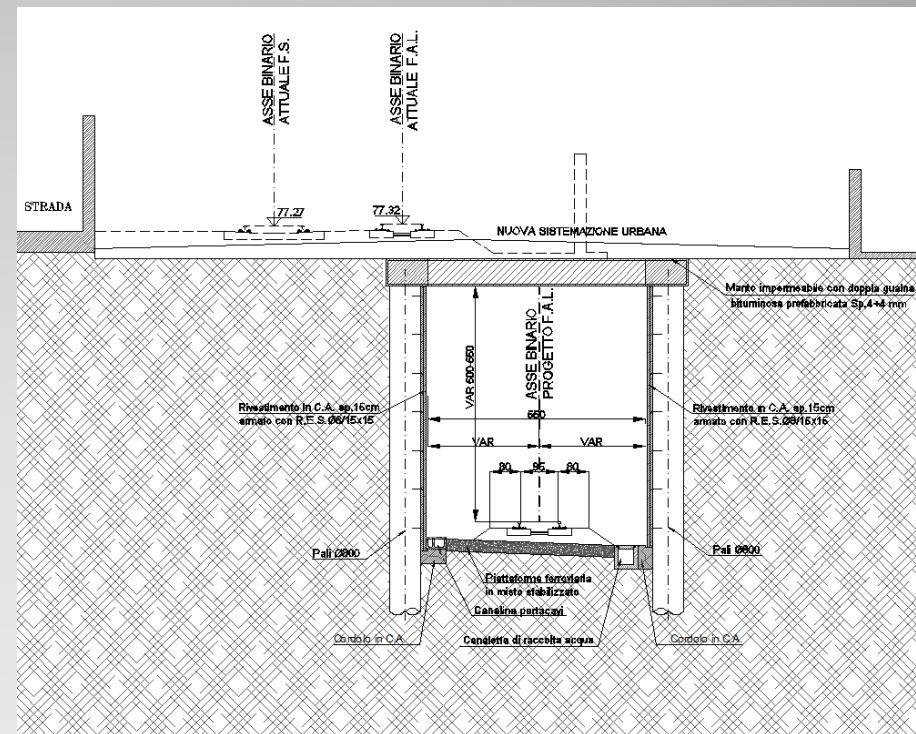
2: Galleria stazione - lunghezza 19 metri

3: Galleria pass. a livello stazione/pass. a livello cimitero - lunghezza 469 metri

ESEMPIO SEZIONE TRATTI REALIZZATI IN TRINCEA



Sezione tipo in trincea



Sezione tipo in galleria

INTERVENTO DI RIQUALIFICAZIONE











**AVANZAMENTO CANTIERE E MACCHINE
DI MOVIMENTO TERRA UTILIZZATE**

FOTO CANTIERE

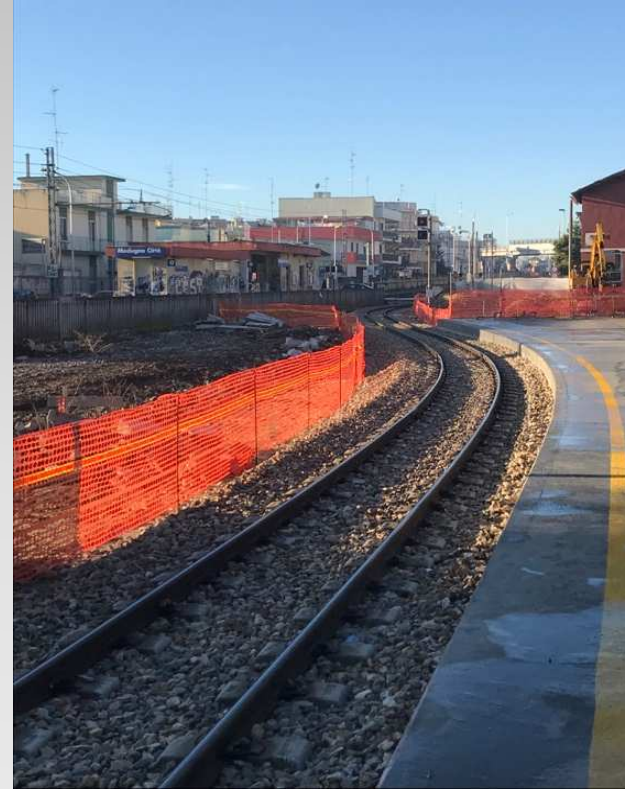


FOTO CANTIERE



Armatura pareti gallerie/Spostamento condotte Via Tasso

FOTO CANTIERE



Realizzazione deviate provvisoria e deviata già in esercizio

PERFORATRICE IDRAULICA 129 Kw

