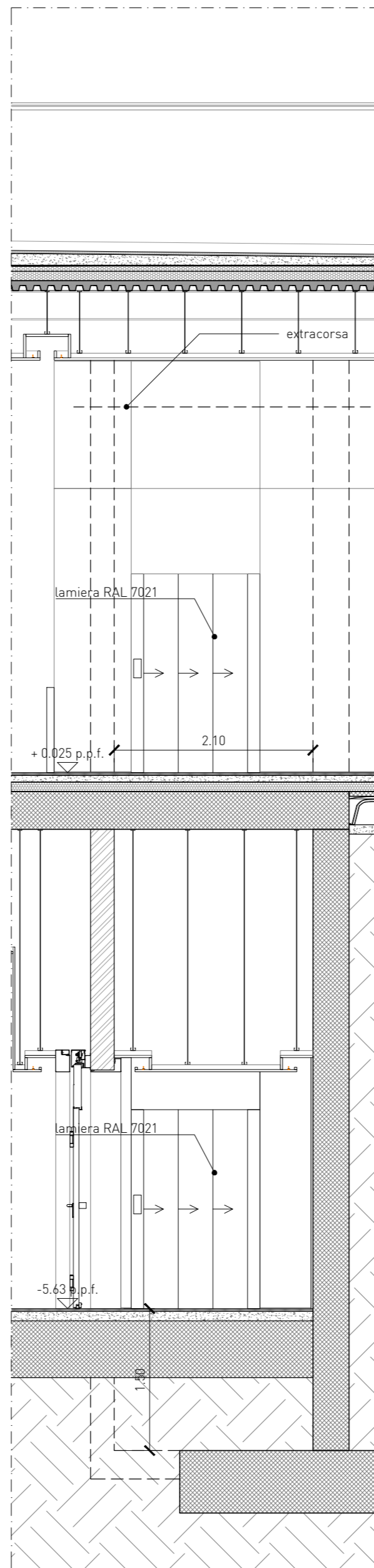
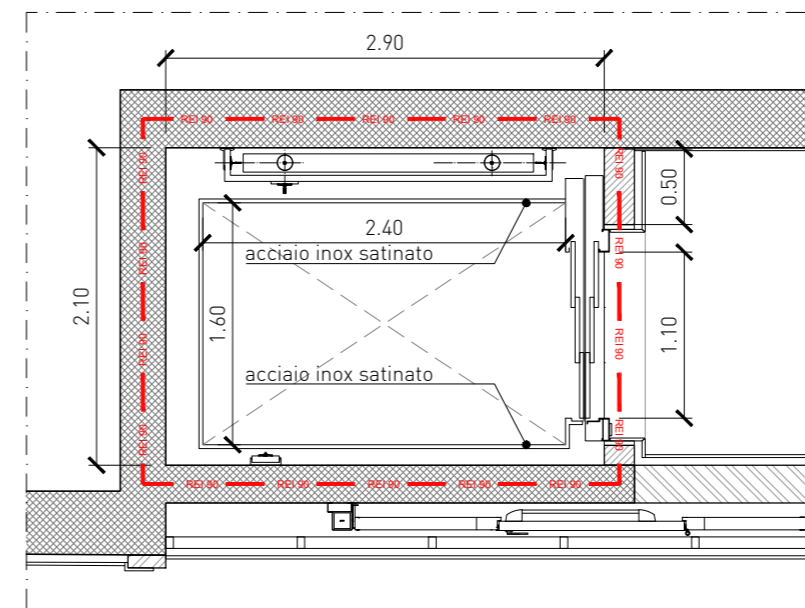


SEZIONE - 1:50



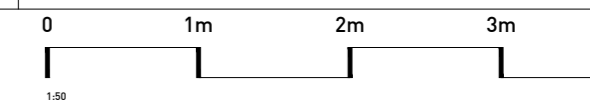
VISTA FRONTALE - 1:50



PIANTA - 1:50

ASCENSORE ELETTRICO

1. Portata Kg 1600
2. Capacità 21 persone
3. Senza locale macchina
4. Velocità 1.00 m/s
5. Dimensione cabina 140 x 240 cm
6. Apertura porta 110 cm
7. Porta tripartita scorrevole
8. Classe resistenza al fuoco delle porte REI 90
9. Finitura pareti interne in acciaio inox satinato
10. Finitura pavimento interno in pietra ricomposta
11. Finitura interna porta in acciaio inox satinato
12. Finitura esterna porta in lamiera RAL 7021



FONDO EUROPEO DI SVILUPPO REGIONALE BASILICATA



MATERA 2019 CAPITALE EUROPEA DELLA CULTURA



COMMITTENTE

FERROVIE APPULO LUCANE
Corso Italia nr. 8
70123 Bari

STAZIONE MATERA CENTRALE
RISTRUTTURAZIONE EDILIZIA ED
ADEGUAMENTO TECNOLOGICO

PROGETTO ARCHITETTONICO



Stefano Boeri Architetti
via Gaetano Donizetti, 4
20122 Milano
t +39 0255014101
f +39 0236769185

PROGETTO STRUTTURE



SCE Project
viale Sarca, 336/f
20126 Milano
t +39 0270006530
f +39 0271091187

PROGETTO IMPIANTI



ESA Engineering
Foro Buonaparte 76
20121 Milano
t +39 0289151638
f +39 0559029994

COST ANALYSIS

Global Assistance Development S.r.l.
Via M. Quadrio 12
20154 Milano
t +39 0229005672
f +39 0265560517

H	
G	
F	
E	
D	
C	
B	
A	
revisione	data
emissione	16.04.2018

PROGETTO ESECUTIVO

elaborato
STATO DI PROGETTO
DETTAGLI E PARTICOLARI COSTRUTTIVI
ASCENSORE

commessa
A - MTR

scala
1:50

formato
A2

n. tavola
PE_A 04 311