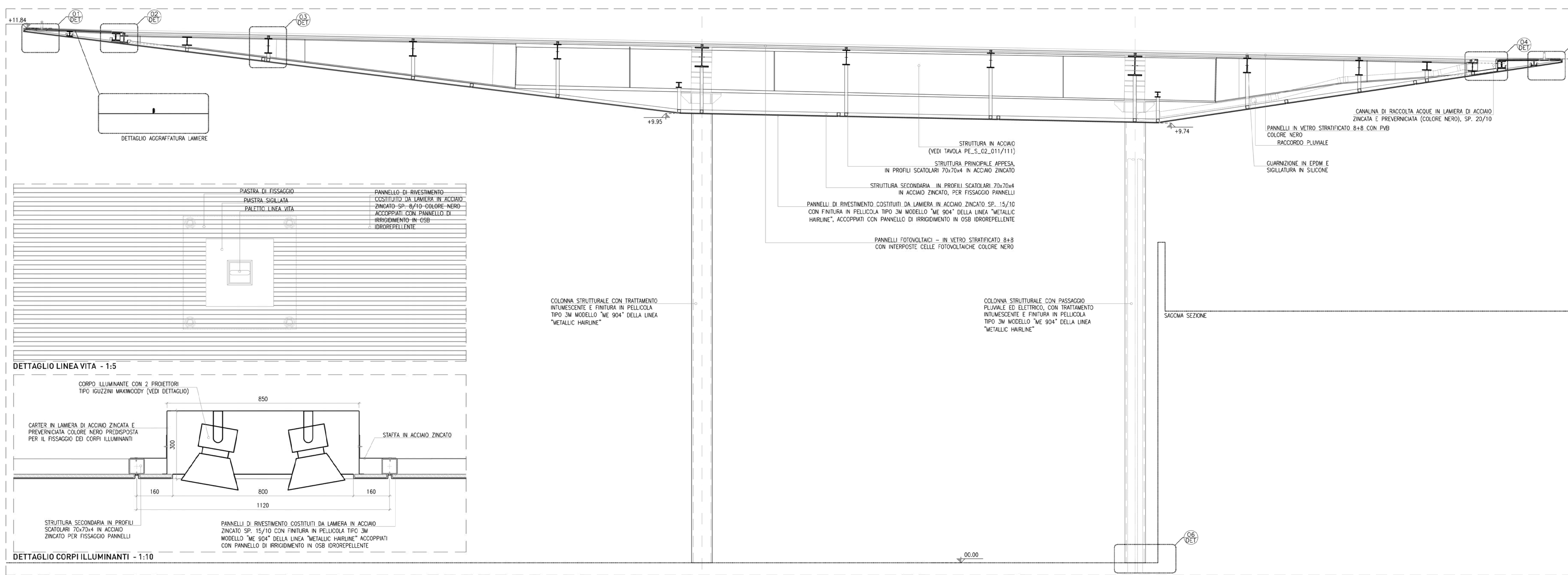
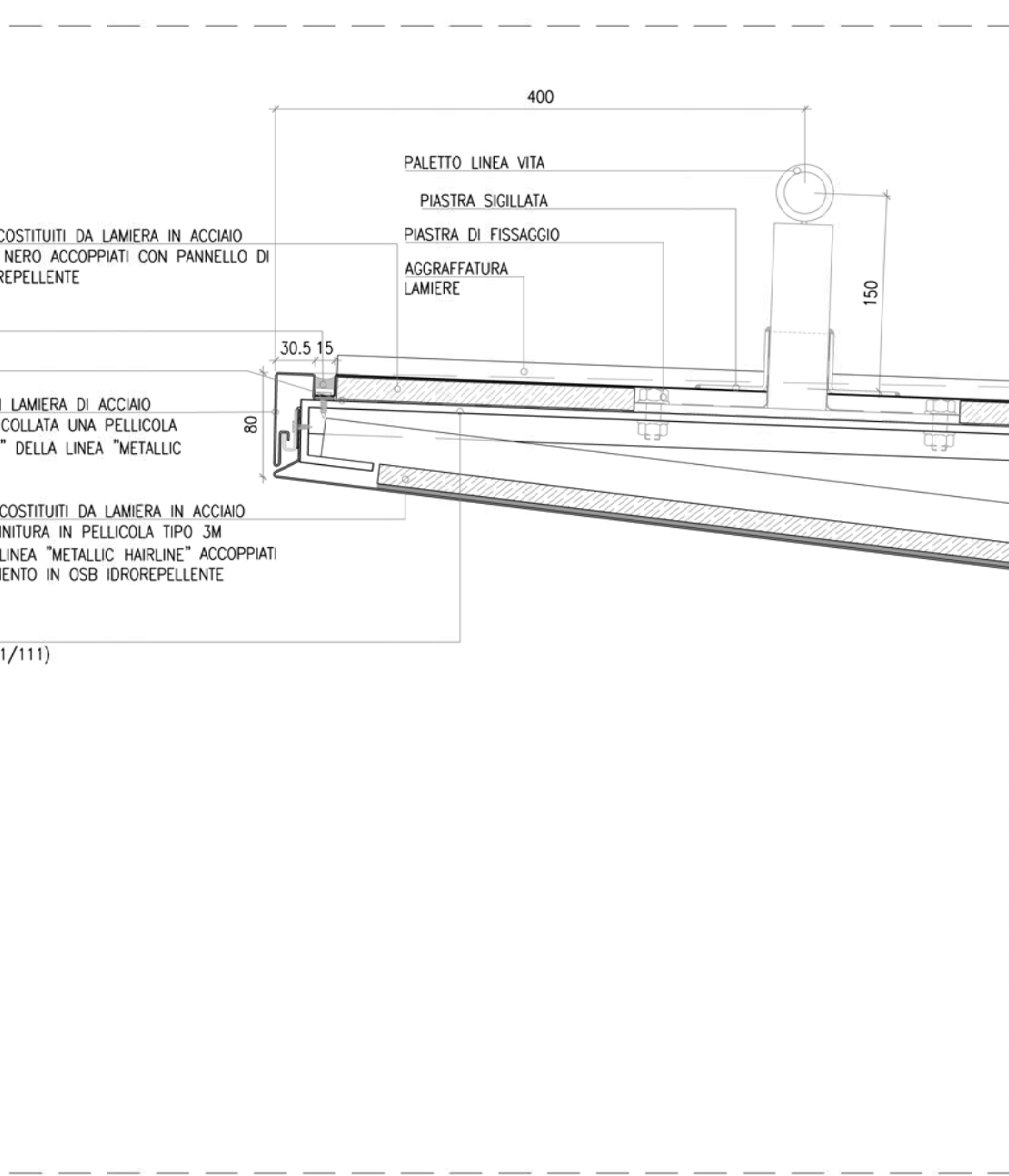


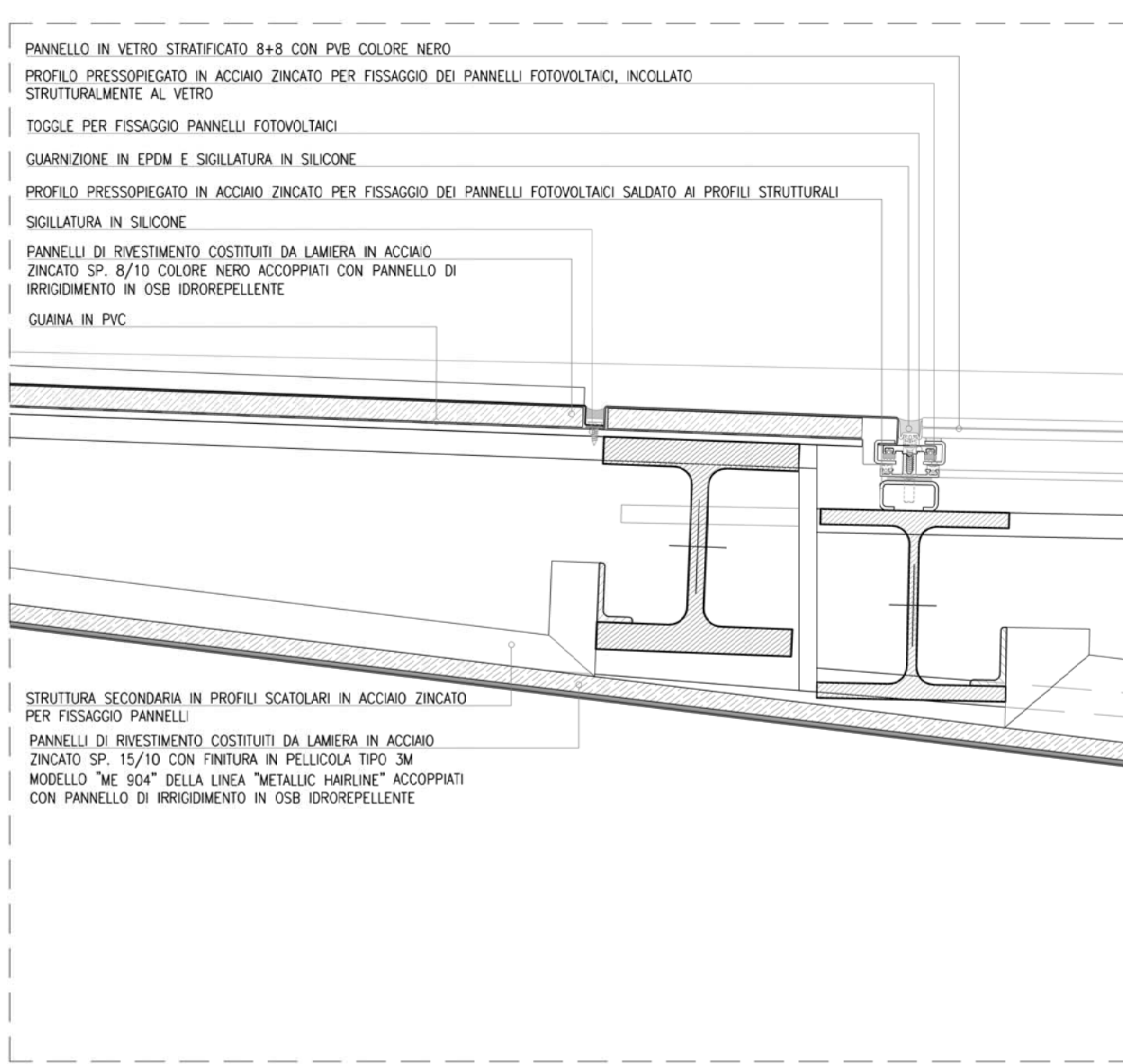
PIANTA COPERTURA - PANNELLI FOTOVOLTAICI - 1:100



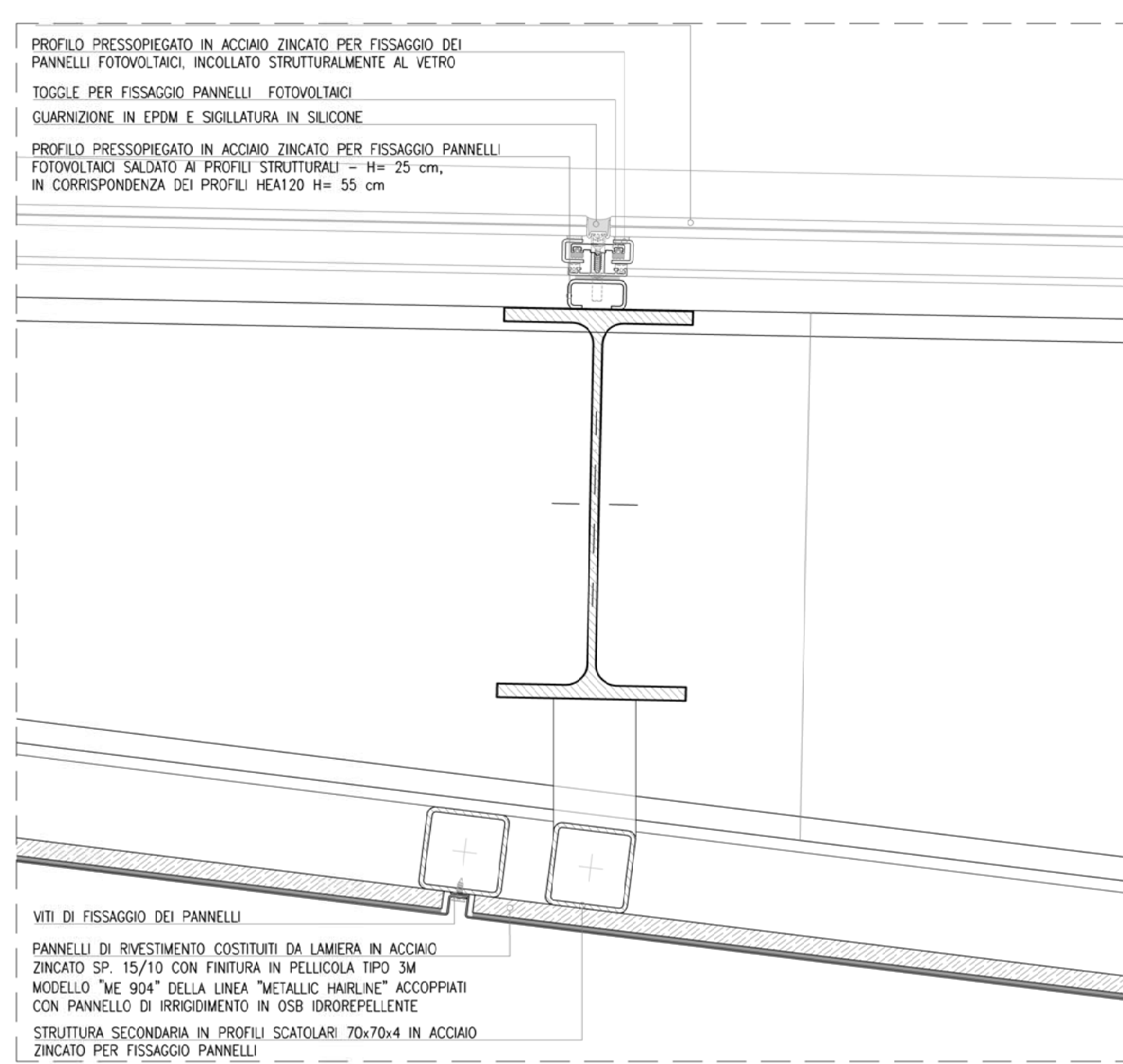
PIANTA COPERTURA SPECULARE - PANNELLI DI FINITURA - 1:100



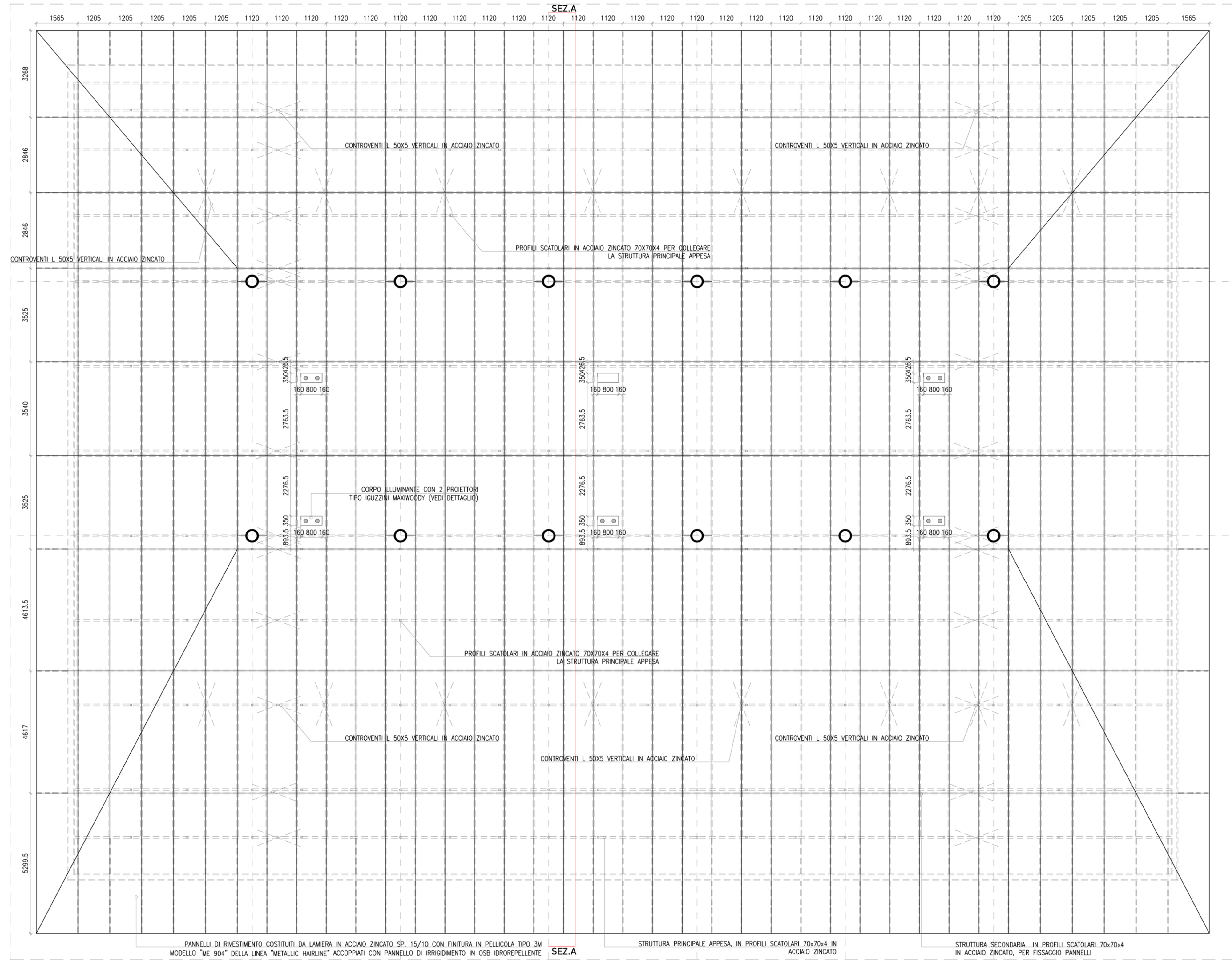
SEZIONE A - 1:50



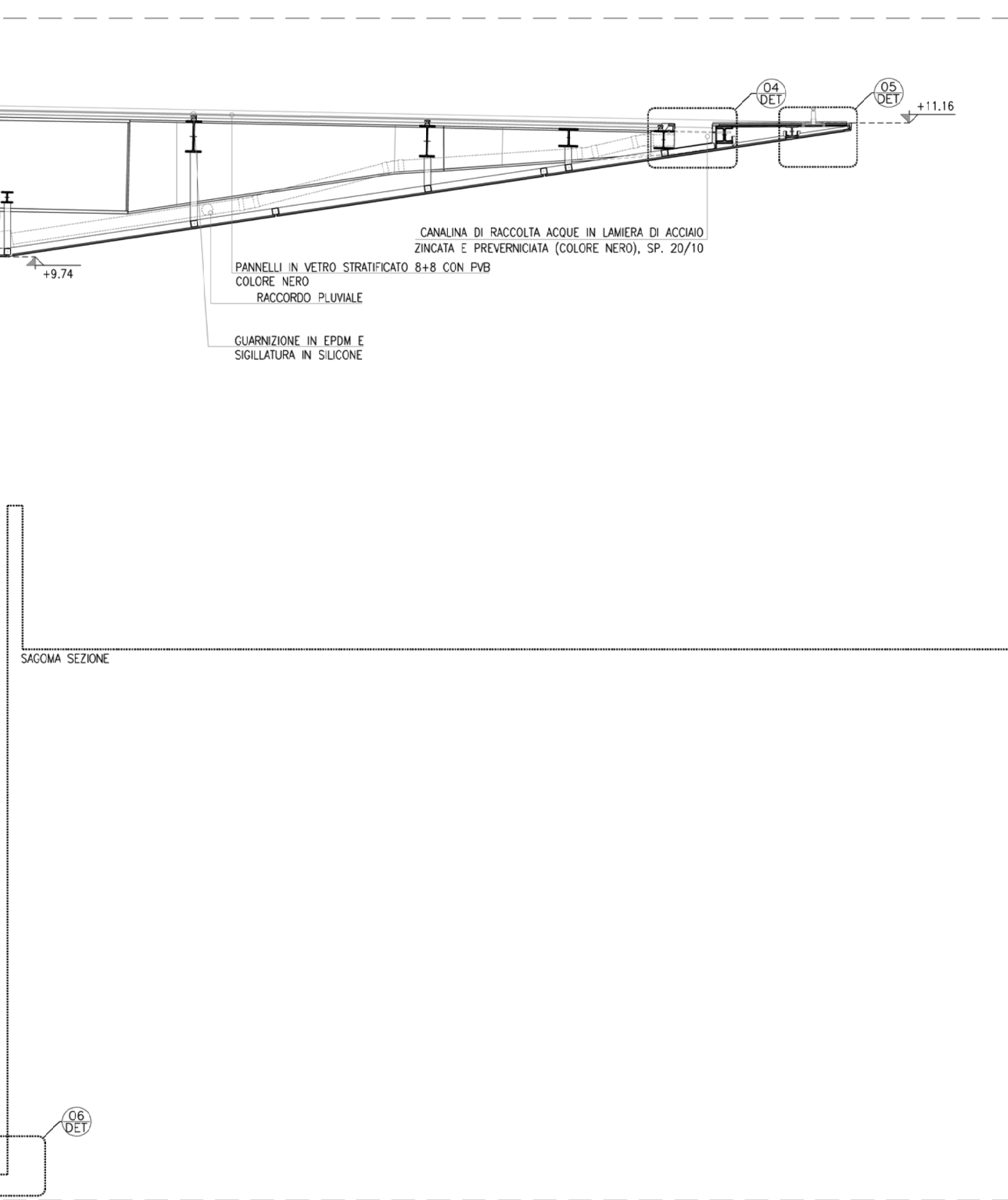
SEZIONE B - 1:50



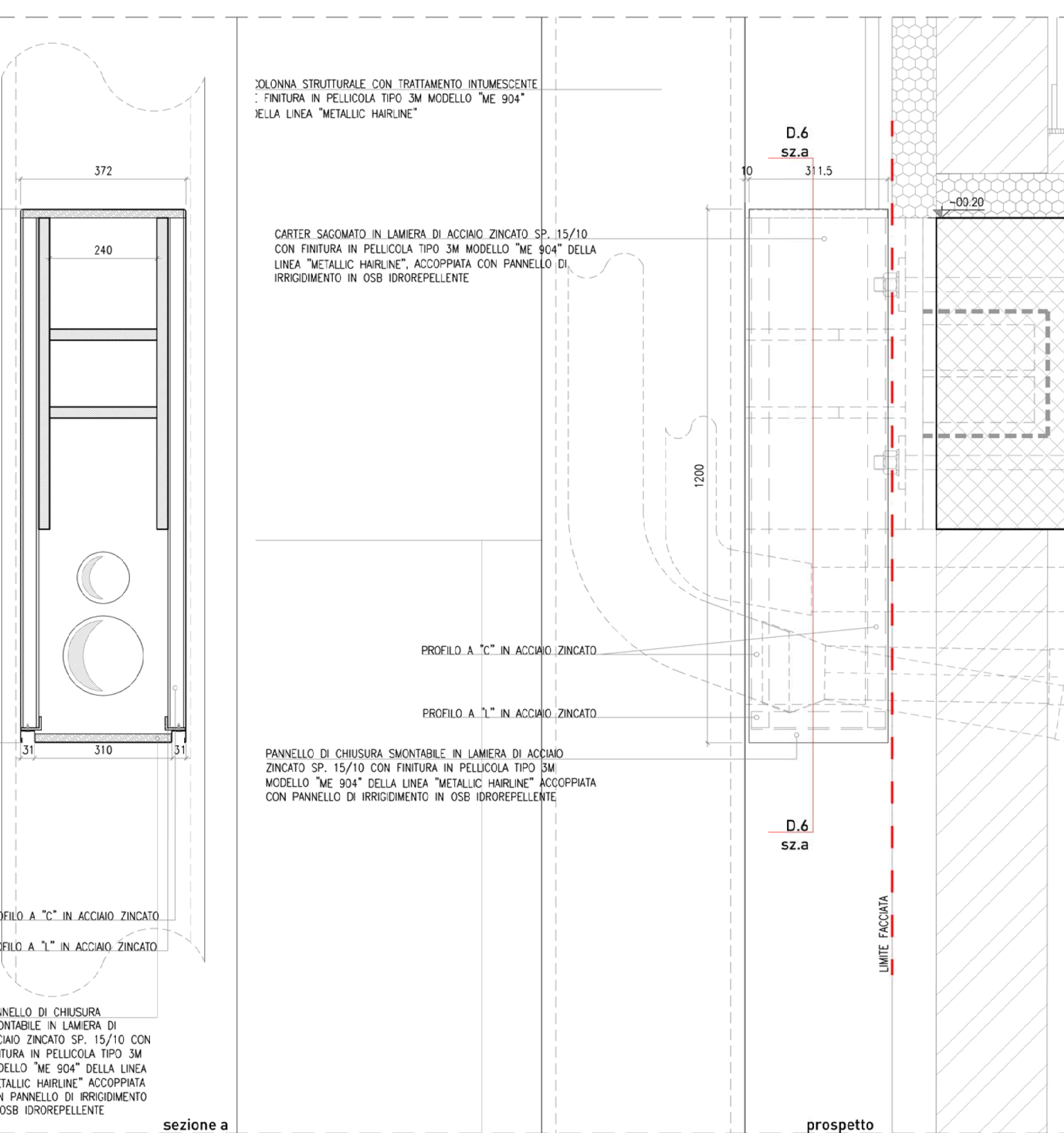
SEZIONE C - 1:50



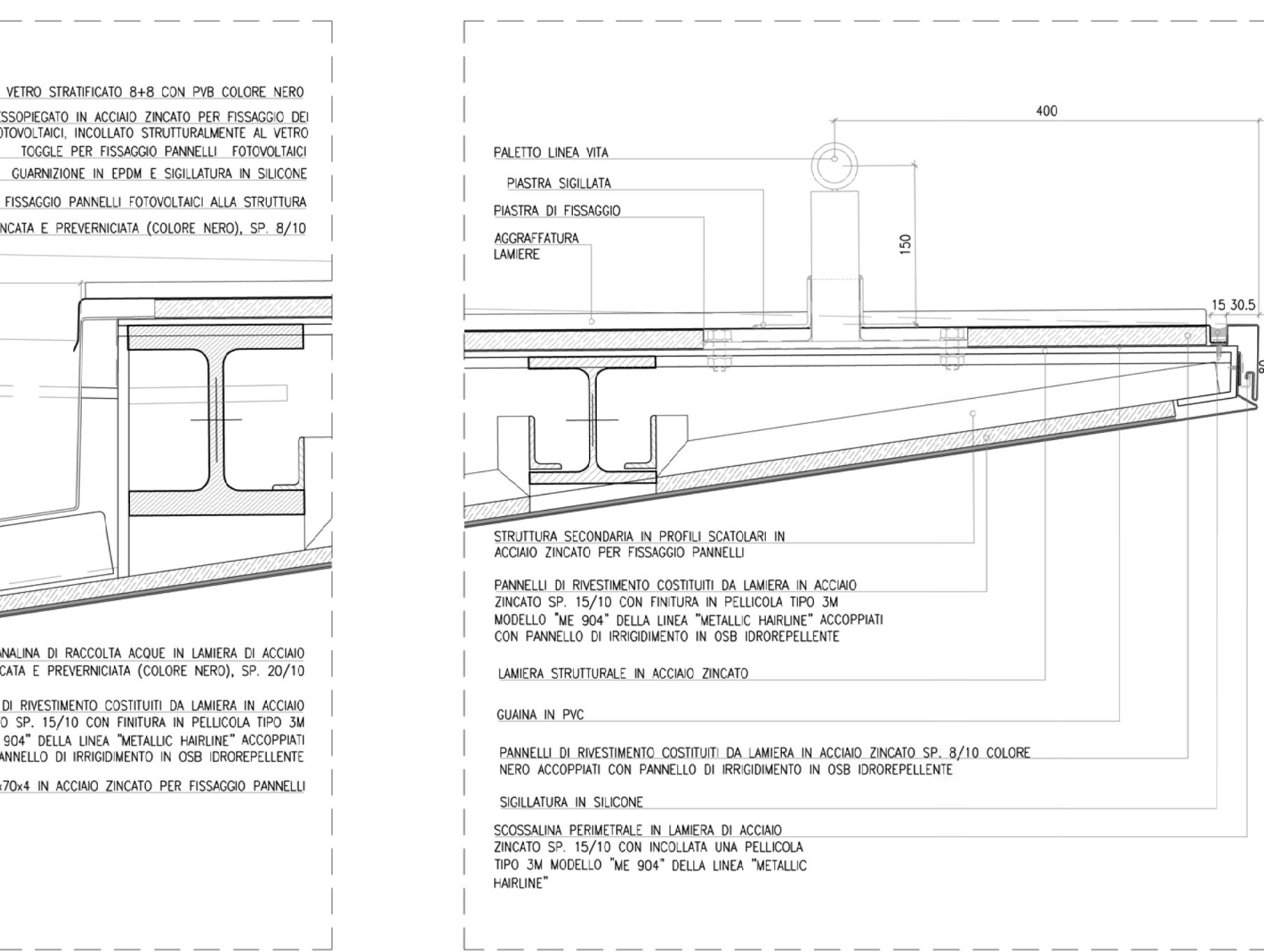
PIANTA COPERTURA SPECULARE - PANNELLI DI FINITURA - 1:100



SEZIONE D - 1:50



SEZIONE E - 1:50



SEZIONE F - 1:50



FONDO EUROPEO DI SVILUPPO REGIONALE BASILICATA

FESR 2014-2020 POR BasilicataEuropa

MATERA 2019 CAPITALE EUROPEA DELLA CULTURA

COMITTEE FERROVIE APPULO LUCANE Corso Italia n. 6 70123 Bari

STAZIONE MATERA CENTRALE

RISTRUTTURAZIONE EDILIZIA ED ADEGUAMENTO TECNOLOGICO

PROGETTO ARCHITETTONICO

BOERI Stefano Boeri Architetti

via G. Donizetti, 4 20122 Milano

tel. +39 02 55516101 fax +39 02 26769185

PROGETTO STRUTTURE

sce Project

viale Sarca, 20A/1 20124 Milano

tel. +39 02 70060639 fax +39 02 70111187

PROGETTO IMPIANTI

ESA Engineering

Foro Buonarroti, 7A 20121 Milano

tel. +39 02 29055672 fax +39 02 29055672

COST ANALYSIS

Global Assistance Development S.r.l.

Via M. D'Adda, 12 20154 Milano

tel. +39 02 29151638 fax +39 02 29151638

PROGETTO ESECUTIVO

STATO DI PROGETTO

DETTAGLI E PARTICOLARI COSTRUTTIVI

PENSILINA

A - MTR

varie

A0