

FONDO EUROPEO DI SVILUPPO REGIONALE BASILICATA



MATERA 2019 CAPITALE EUROPEA DELLA CULTURA



COMMITTENTE



**FERROVIE APPULO LUCANE**  
Corso Italia nr. 8  
70123 Bari

## STAZIONE MATERA CENTRALE

RISTRUTTURAZIONE EDILIZIA ED  
ADEGUAMENTO TECNOLOGICO

PROGETTO ARCHITETTONICO

**BOERI**  
**STEFANO**  
**BOERI**  
**ARCHITETTI**

Stefano Boeri Architetti  
via Gaetano Donizetti, 4  
20122 Milano  
t +39 0255014101  
f +39 0236769185

PROGETTO STRUTTURE



SCE Project  
viale Sarca, 336/f  
20126 Milano  
t +39 0270006530  
f +39 0271091187

PROGETTO IMPIANTI



ESA Engineering  
Foro Buonaparte 76  
20121 Milano  
t +39 0289151638  
f +39 0559029994

COST ANALYSIS



Global Assistance Development S.r.l.  
Via M. Quadrio 12  
20154 Milano  
t +39 0229005672  
f +39 0265560517

emissione **16.04.2018**

livello

**PROGETTO ESECUTIVO**

elaborato

**CRONOPROGRAMMA**

commessa

**A - MTR**

scala

**1:10**

formato

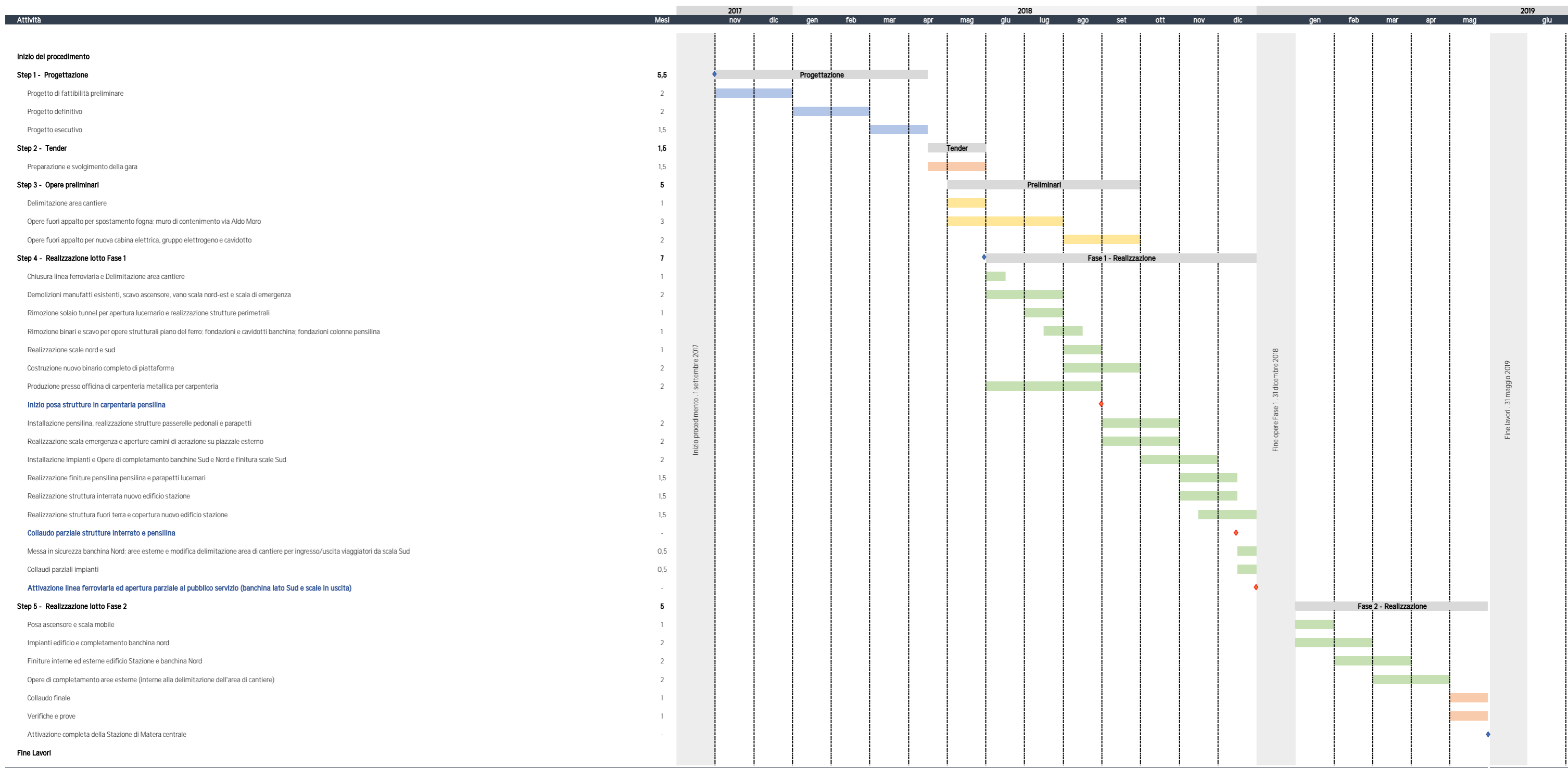
**A4**

n. tavola

**PE\_A 00 003**

# MATERA CENTRALE - NUOVA STAZIONE

## Cronoprogramma



(\*) Le attività si sviluppano secondo le procedure determinate dal Codice Appalti, con definizione della progettazione, gara pubblica e realizzazione in due fasi, consentendo l'utilizzo della stazione in sicurezza per il 31 dicembre 2018

◆ Milestone contrattuale (cfr. Capitolato Speciale d'Appalto, Art. 18, comma 3 - Art. 24)