

FONDO EUROPEO DI SVILUPPO REGIONALE BASILICATA



MATERA 2019 CAPITALE EUROPEA DELLA CULTURA



COMMITTENTE



FERROVIE APPULO LUCANE
Corso Italia nr. 8
70123 Bari

STAZIONE MATERA CENTRALE

RISTRUTTURAZIONE EDILIZIA ED
ADEGUAMENTO TECNOLOGICO

PROGETTO ARCHITETTONICO

BOERI
STEFANO
BOERI
ARCHITETTI



Stefano Boeri Architetti
via Gaetano Donizetti, 4
20122 Milano
t +39 0255014101
f +39 0236769185

PROGETTO STRUTTURE



SCE Project
viale Sarca, 336/f
20126 Milano
t +39 0270006530
f +39 0271091187

PROGETTO IMPIANTI

ESA
engineering



ESA Engineering
Foro Buonaparte 76
20121 Milano
t +39 0289151638
f +39 0559029994

COST ANALYSIS



Global Assistance Development S.r.l.
Via M. Quadrio 12
20154 Milano
t +39 0229005672
f +39 0265560517

emissione 16.04.2018

livello

PROGETTO ESECUTIVO

elaborato

STATO DI PROGETTO
FASCICOLO CALCOLI ILLUMINOTENICI

commessa

A - MTR

scala

-

formato

A4

n. tavola

PE_I

11 032

PREMESSA

Il seguente documento ha validità soltanto ai fini del progetto elettrico.

A fini dei prezzi per la gara d'appalto non ha alcuna validità per quanto riguarda la marca del costruttore e i relativi codici o articoli indicati.

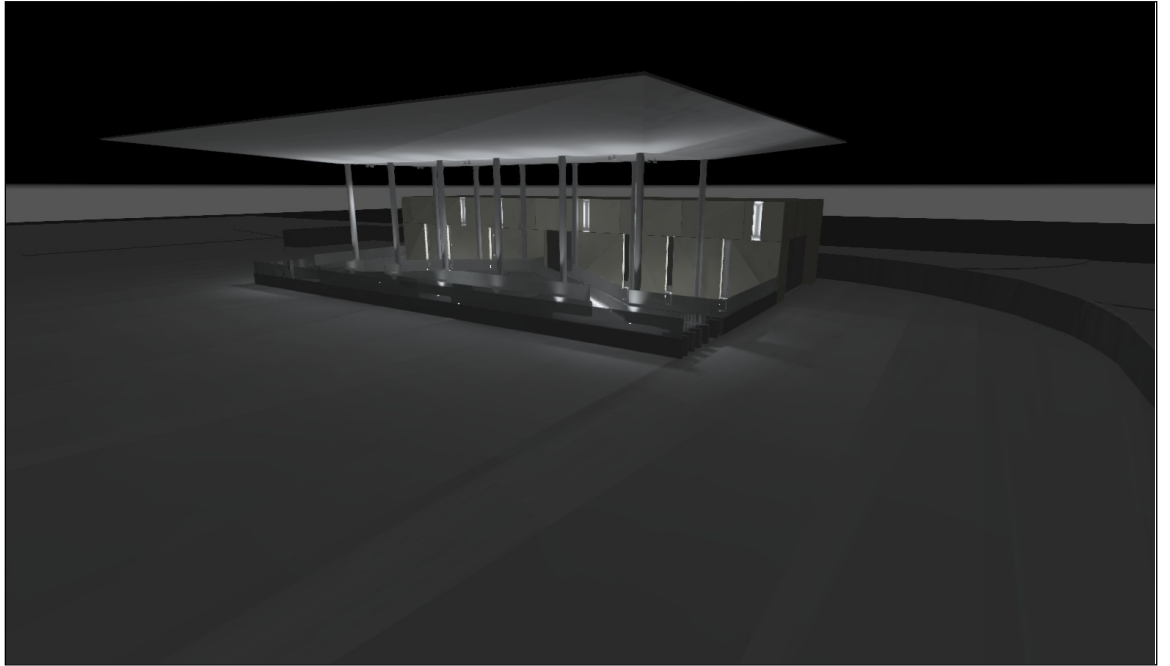
Per essi deve essere considerato solo come indicativo.

Prodotti di altre marche equivalenti o simili potranno essere offerte.

Il seguente documento è suddiviso in 2 sezioni, rispettivamente :

- Illuminazione parti interne
- Illuminazione parti esterne.

Stazione Matera esterni_iGuzzini_2018.04.16



Indice

Stazione Matera esterni_iGuzzini_2018.04.16

Viste..... 3

 Stazione Matera esterni_iGuzzini_2018.04.16

 iGuzzini illuminazione - Famiglia MAXIWOODY 42,7W (1xLED)..... 12

 iGuzzini illuminazione - Laser Blade InOut - incasso 11,8W (1xLED)..... 13

 iGuzzini illuminazione - Laser Blade InOut - incasso 24,4W (1xLED)..... 14

 iGuzzini illuminazione - Light Up Earth 21,4W (1xLED)..... 15

 iGuzzini illuminazione - PL31055/00 Walky rettangolare (1x)..... 16

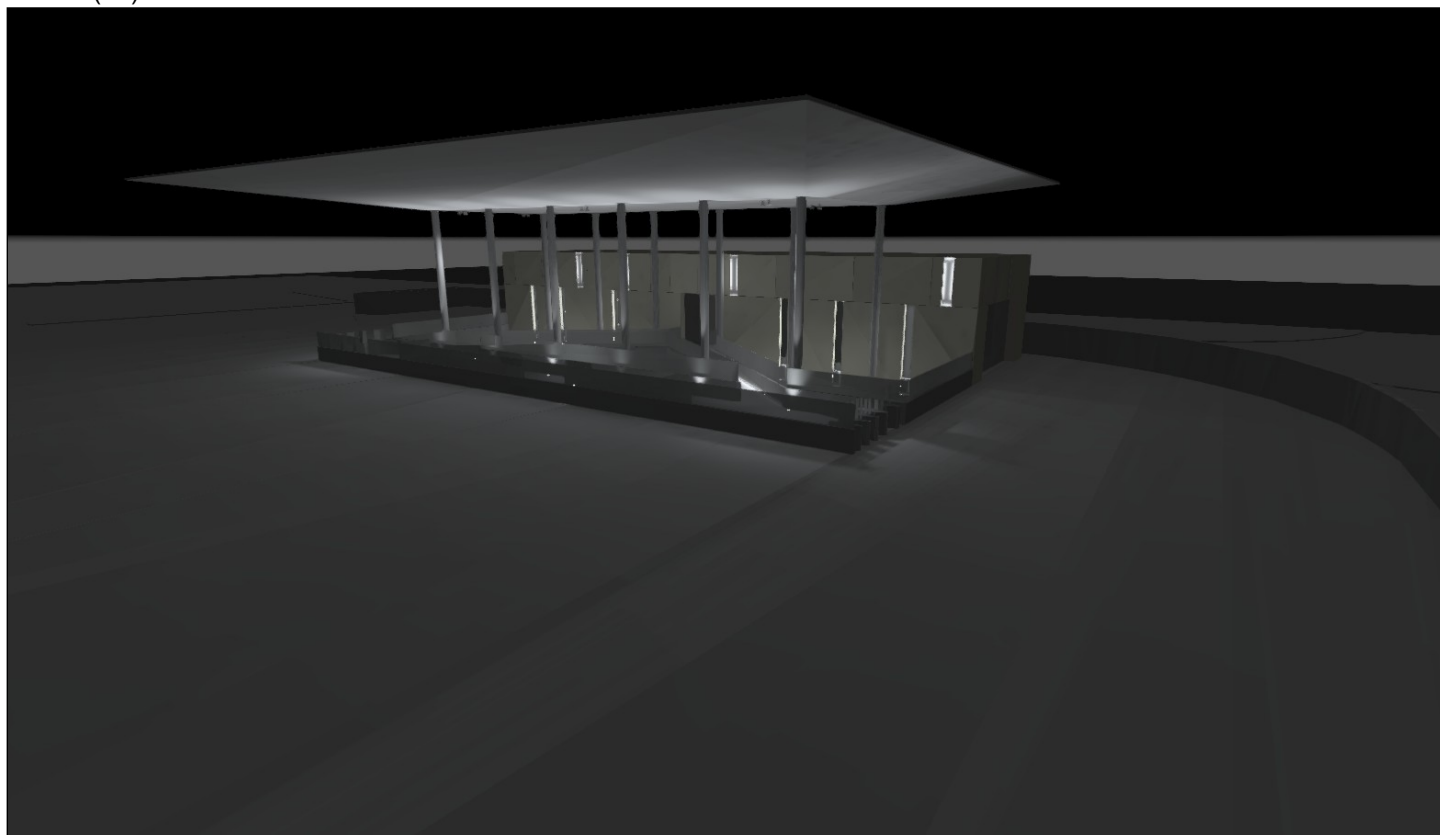
 iGuzzini illuminazione - Top Bend 16 mm 17W (1xLED)..... 17

Area 1

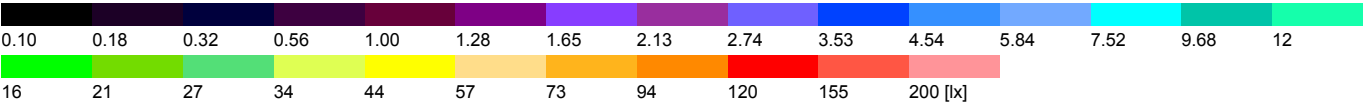
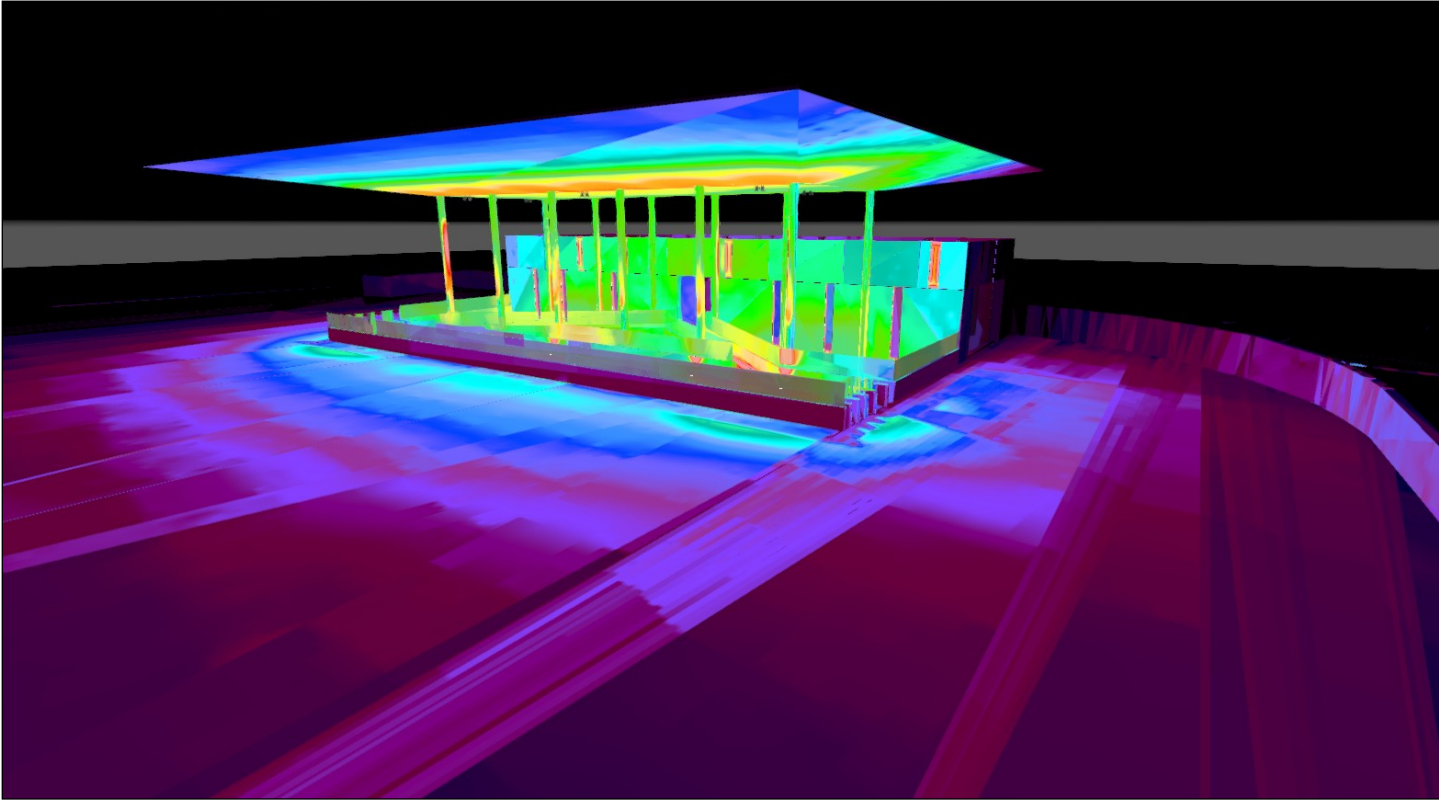
Sintesi dei risultati per le superfici..... 18

Stazione Matera esterni_iGuzzini_2018.04.16

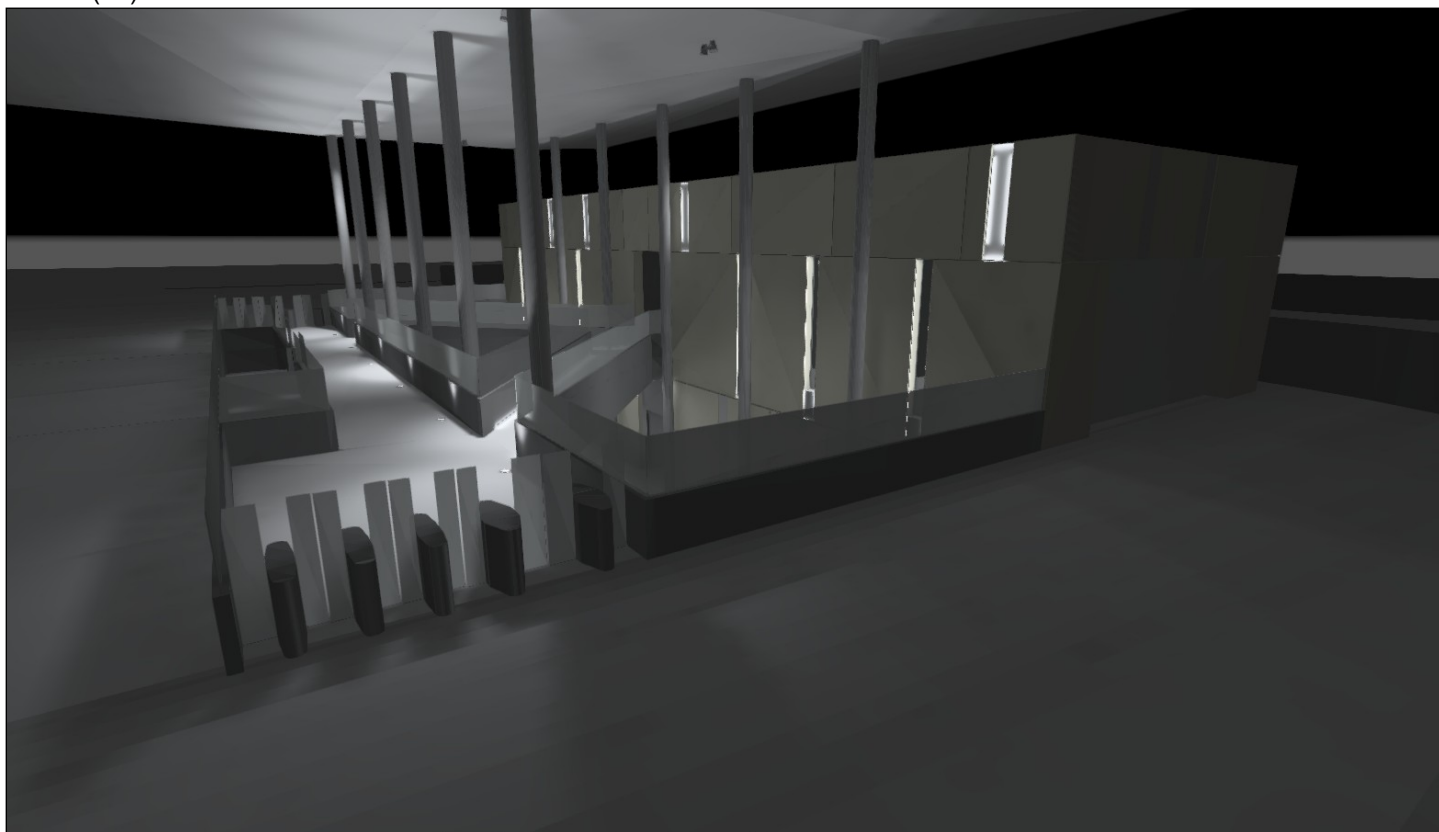
Area 1 (46)



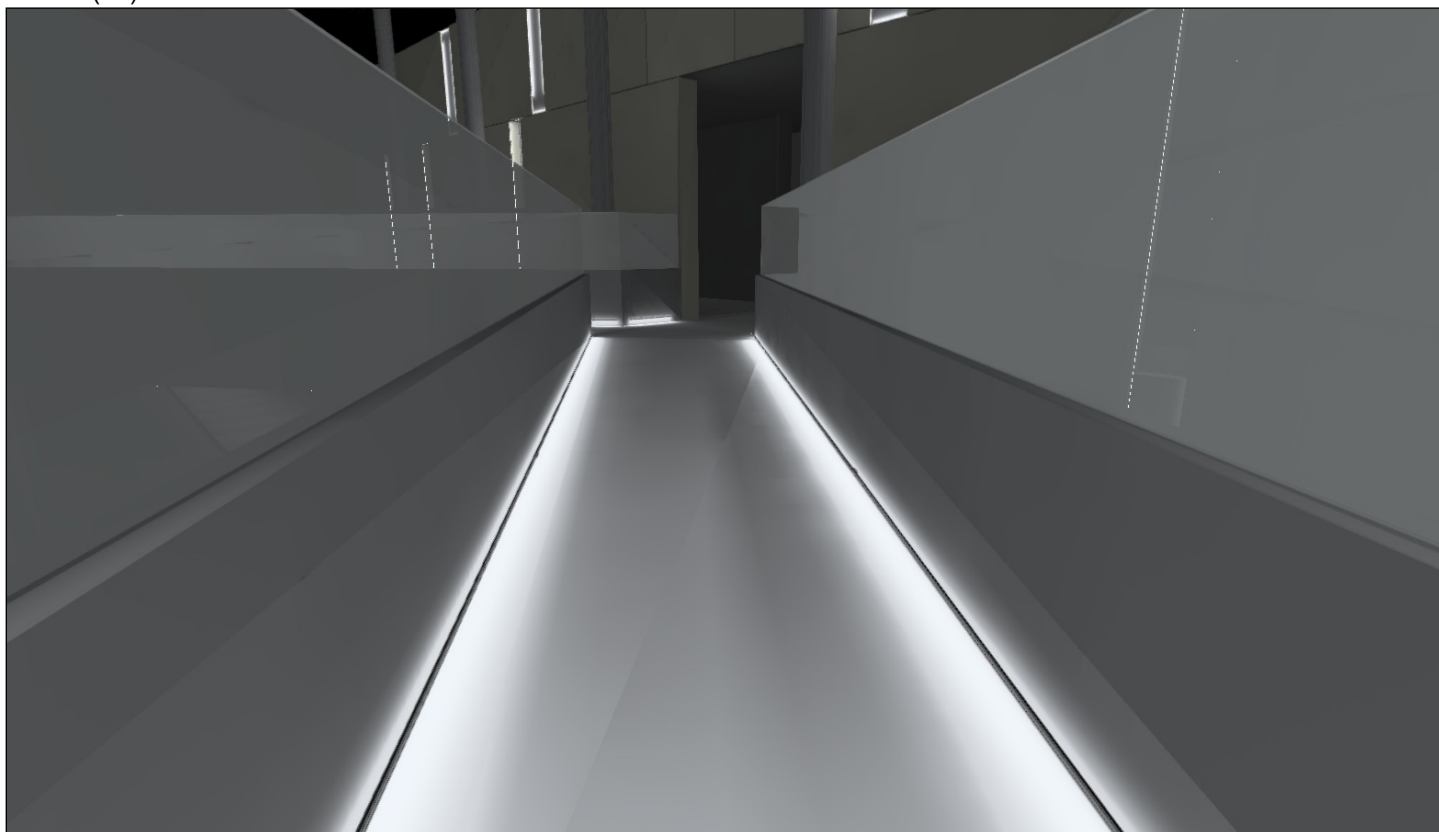
Area 1 (47), Illuminanti in [lx]



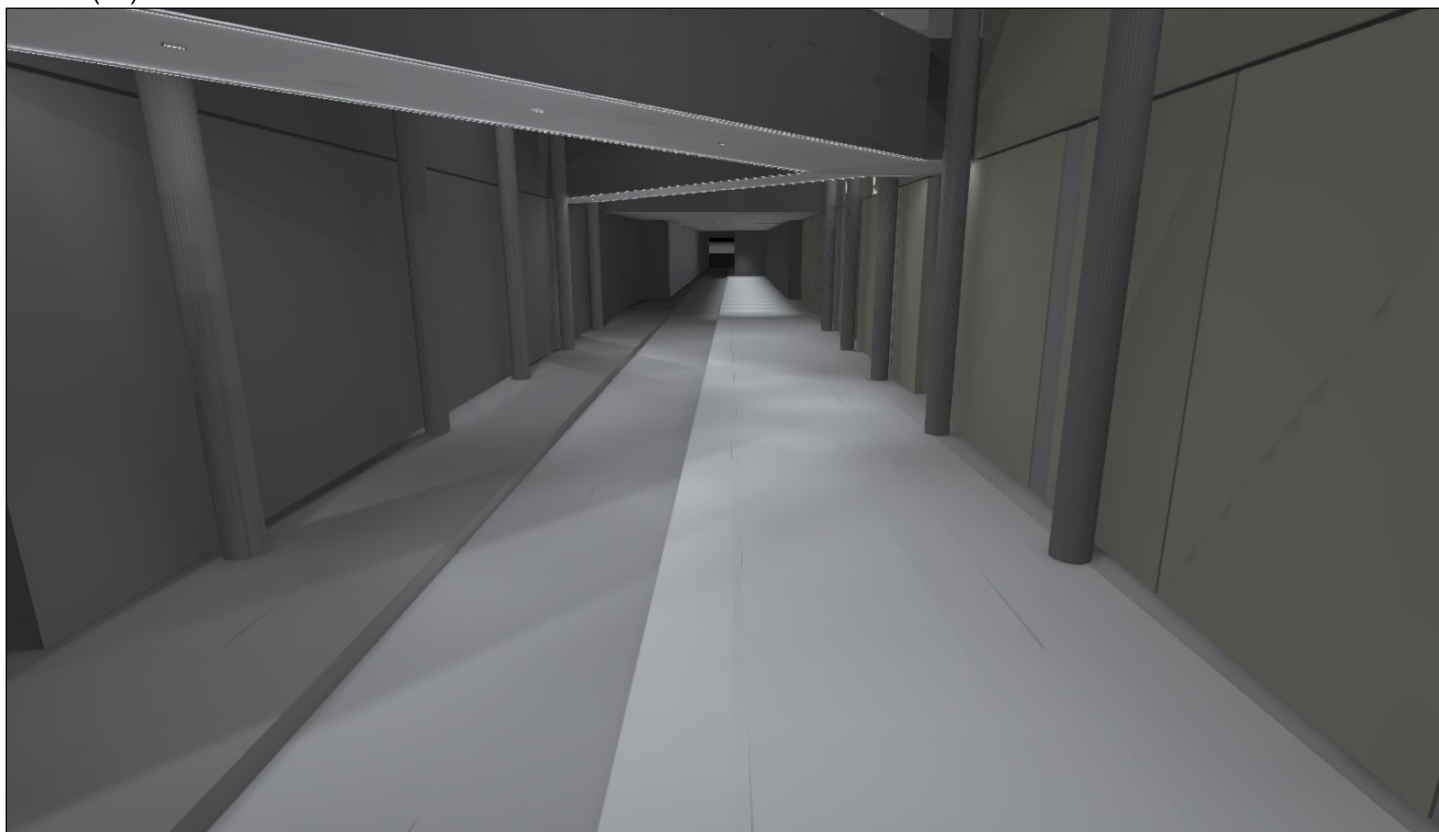
Area 1 (48)



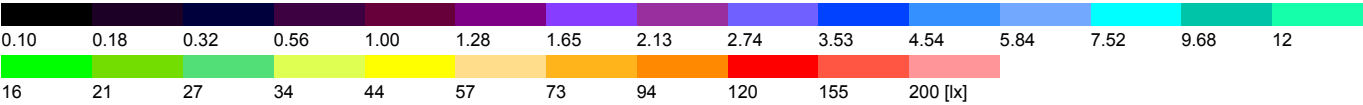
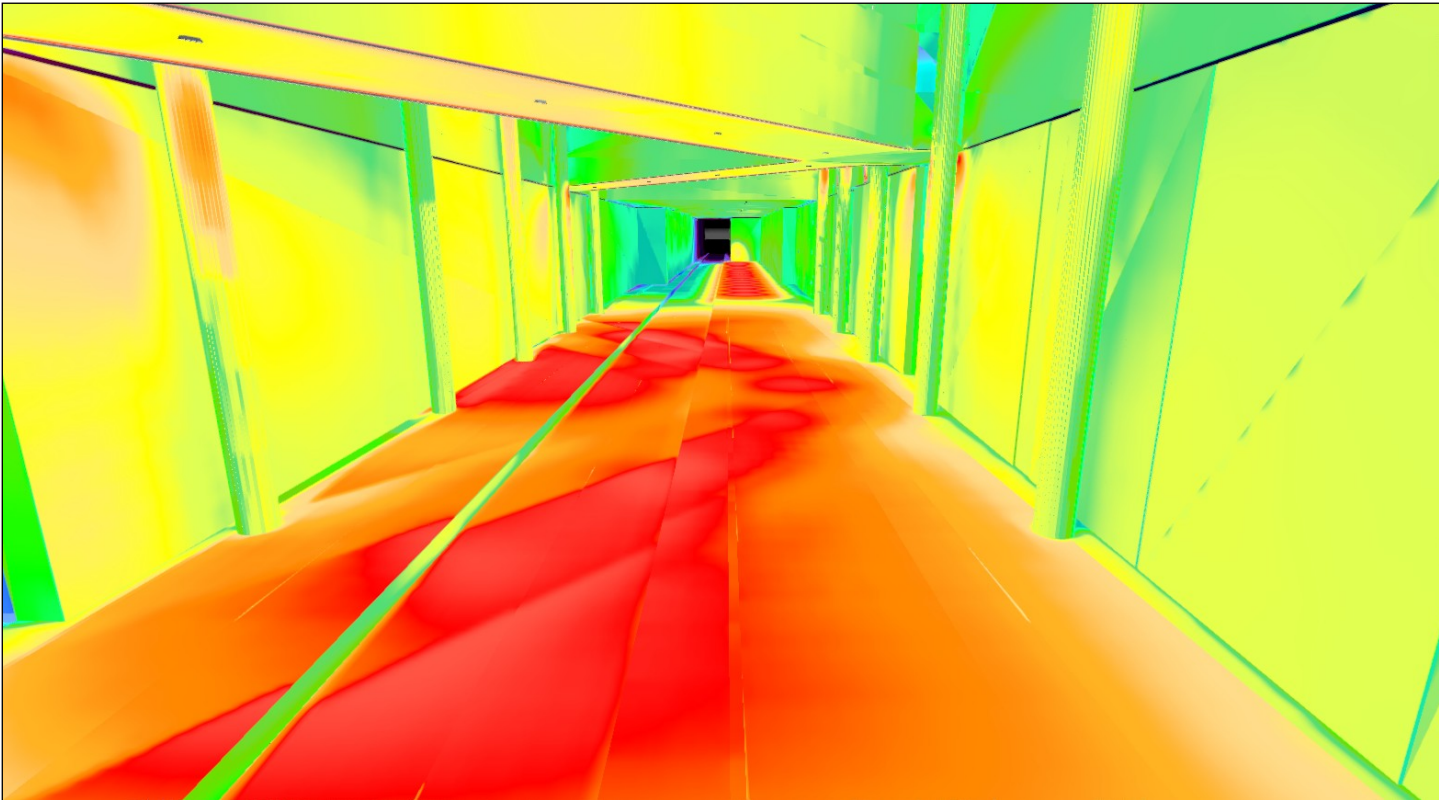
Area 1 (49)



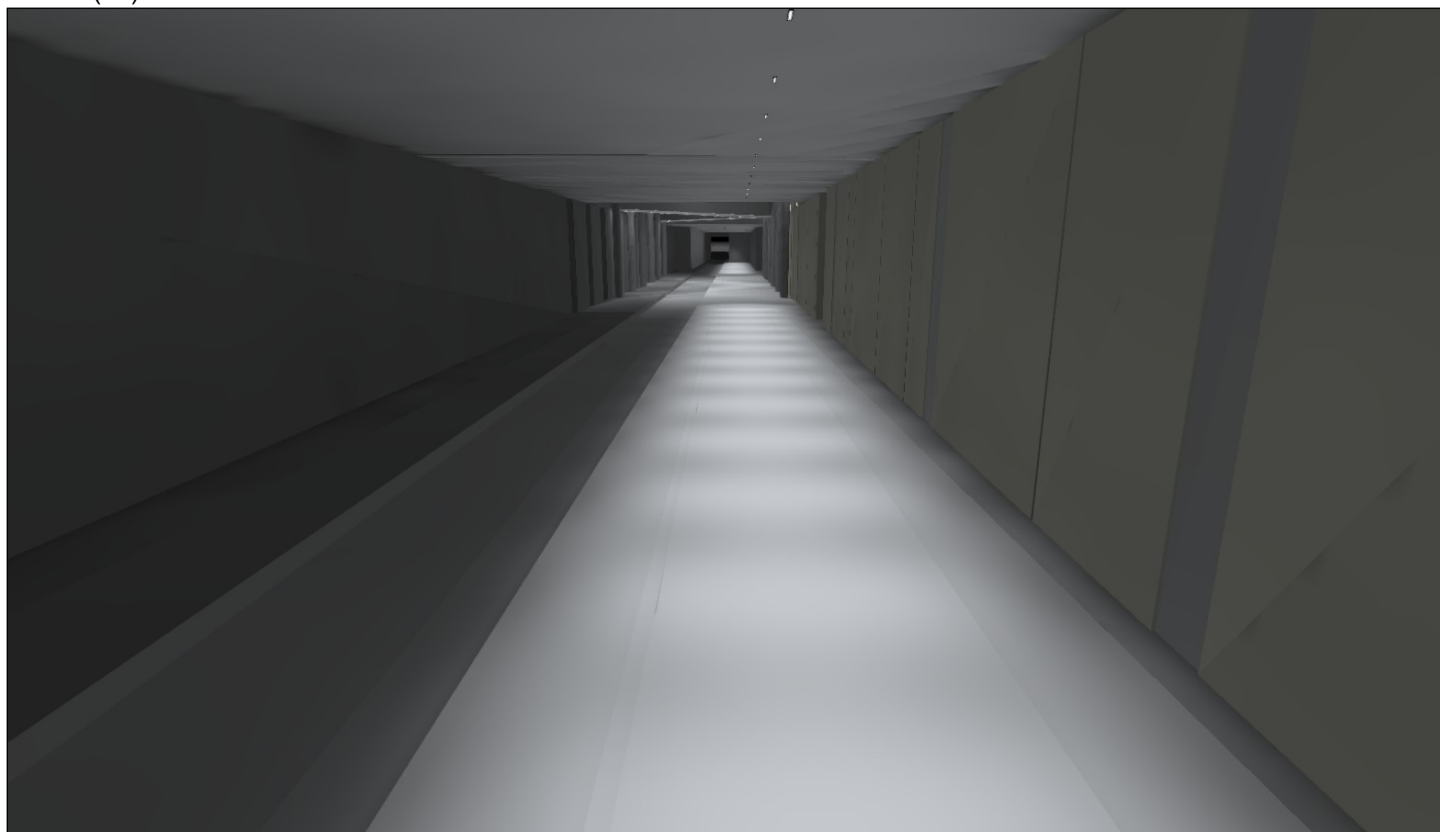
Area 1 (50)



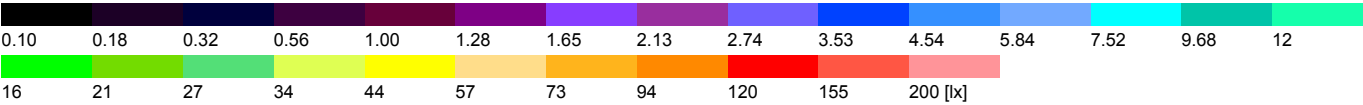
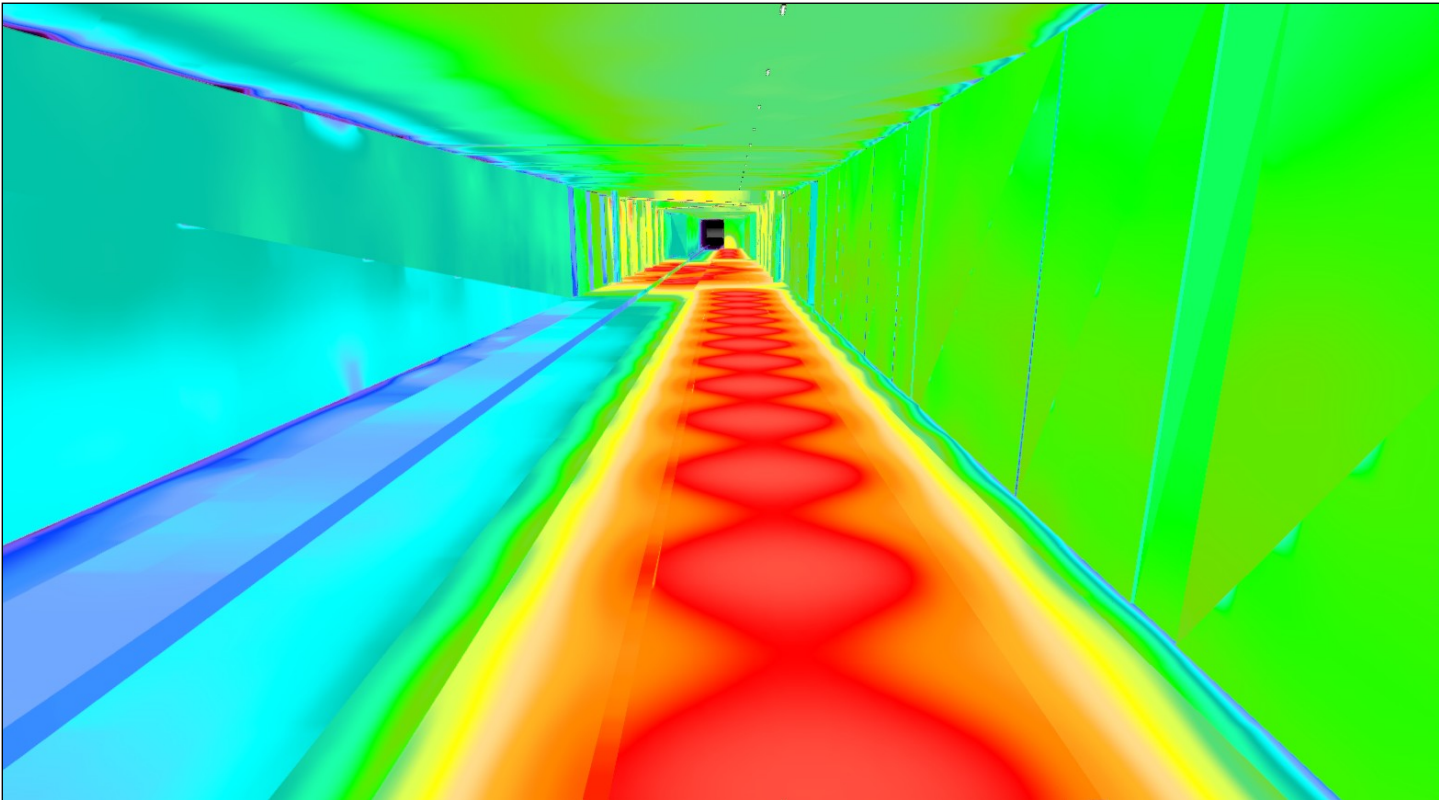
Area 1 (51), Illuminanti in [lx]



Area 1 (52)



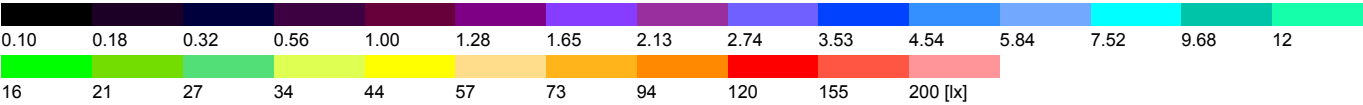
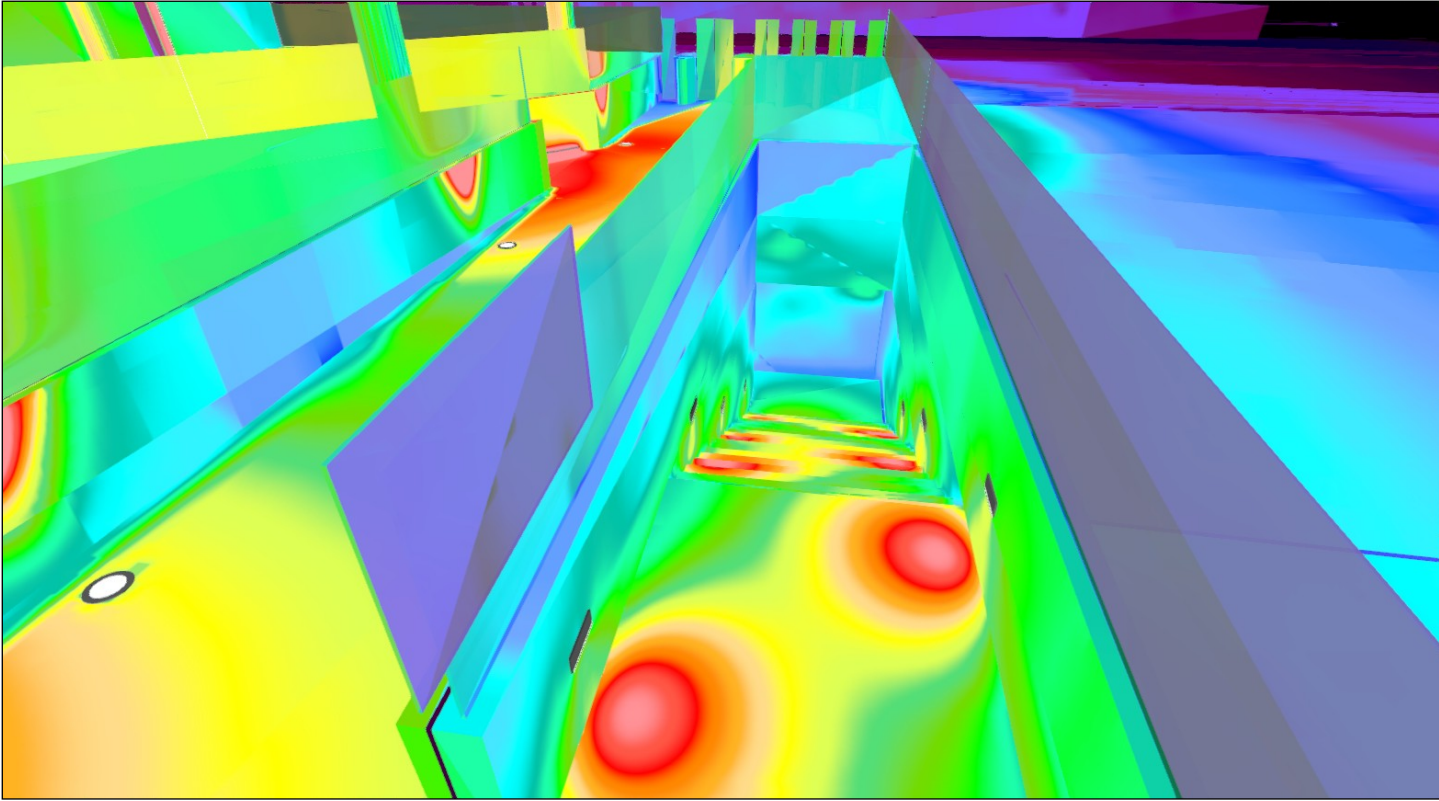
Area 1 (53), Illuminanti in [lx]



Area 1 (54)



Area 1 (55), Illuminamenti in [lx]



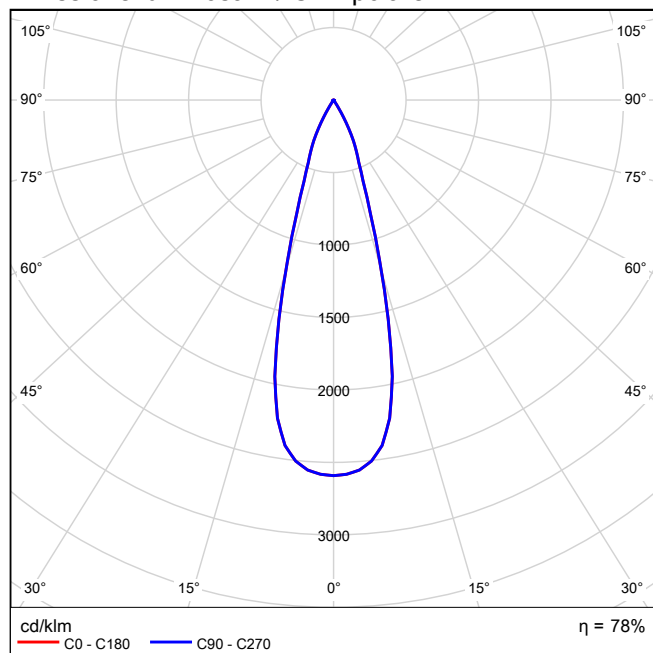
iGuzzini illuminazione BU97 Famiglia MAXIWOODY 42,7W 1xLED



Rendimento: 77.83%
 Flusso luminoso lampadina: 5300 lm
 Flusso luminoso lampade: 4125 lm
 Potenza: 42.7 W
 Rendimento luminoso: 96.6 lm/W

Indicazioni di colorimetria
 1xLW66: CCT 3000 K, CRI 80

Emissione luminosa 1 / CDL polare



BU97 :

Proiettore finalizzato all'impiego di sorgenti luminose a LED COB Warm White, ottica flood 30°. Installazione a pavimento, parete (tramite tasselli ancoranti) e su sistemi da palo. Costituito da vano ottico, vano componenti, cornice porta-vetro e staffa. Il vano ottico, vano componenti, cornice porta-vetro sono realizzati in lega di alluminio EN1706AC 46100LF, e sottoposti a un processo di pre-trattamento multi step, in cui le fasi principali sono sgrassaggio, fluorozirconatura (strato protettivo superficiale) e sigillatura (strato nano-strutturato ai silani). La fase successiva di verniciatura è realizzata con primer e vernice acrilica liquida, cotta a 150°C, che fornisce un'alta resistenza agli agenti atmosferici ed ai raggi UV. Il vetro di chiusura sodico calcico temprato, spessore 4 mm, è trasparente incolore ed è completo di guarnizione. La guarnizione, in silicone 60 Shore A nero, viene sottoposta a trattamento di post-curing, in forno, per una durata di 4 ore a 220 °C. Il gruppo vetro più guarnizione è fissato alla cornice tramite silicone. Il prodotto è completo di circuito Led COB monocromatico colore warm white, ottica con riflettore OPTI BEAM in alluminio superpuro 99,93% con trattamento superficiale di brillantatura e anodizzazione e alimentatore elettronico incorporato. Piastra porta-alimentatore in acciaio zincato; manutenzione straordinaria semplificata tramite connettori innesto rapido tra gruppo d'alimentazione e LED e tra gruppo d'alimentazione e morsettiera di cablaggio. Box e coperchio posteriori in lega di alluminio verniciato; distanziali e viti imperdibili; Il proiettore è orientabile nel piano verticale $\pm 115^\circ$ per mezzo di una staffa in acciaio verniciata, con scala graduata a passo 10° e provvista di blocchi meccanici che garantiscono il puntamento stabile del fascio luminoso; Il puntamento orizzontale avviene mediante i fori e le asole di cui la staffa è fornita; l'accesso al vano ottico è semplificato grazie ad una valvola di decompressione in ottone nichelato che annulla la depressione interna del prodotto. Predisposizione per cablaggio passante tramite doppio pressacavo M24x1,5 in ottone nichelato (idoneo per cavi di diametro 7÷16mm). Tutte le viterie esterne utilizzate sono in acciaio inox A2 e imperdibili. Le caratteristiche tecniche degli apparecchi sono conformi alle norme EN60598-1 e particolari.

BU97.015 - Proiettore con staffa - LED COB Warm White -
 Alimentazione elettronica integrata dimm. DALI - Ottica Flood (F) -
 35W 5300lm - 3000K - Grigio
 LW66 - Lampada LED Warm

Numero ordine: 4

Area 1 / iGuzzini illuminazione BX60 Laser Blade InOut - incasso 11,8W 1xLED / iGuzzini illuminazione - Laser Blade InOut - incasso 11,8W (1xLED)

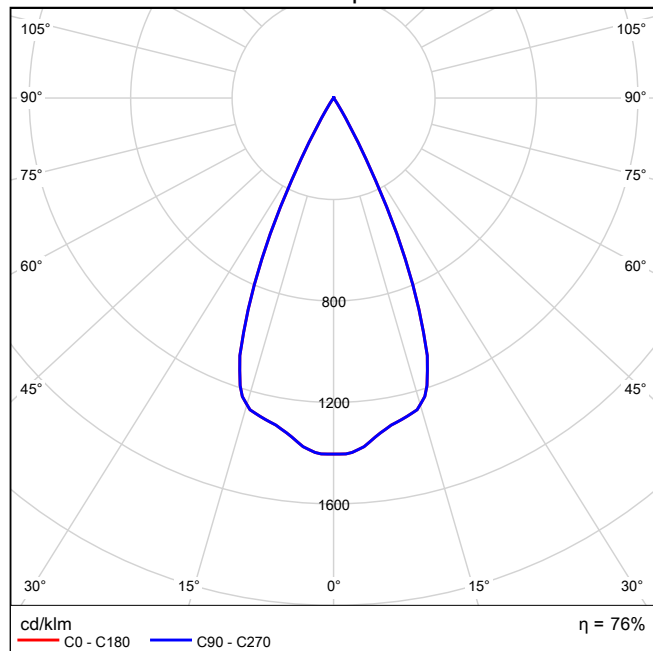
iGuzzini illuminazione BX60 Laser Blade InOut - incasso 11,8W 1xLED



Rendimento: 75.88%
 Flusso luminoso lampadina: 920 lm
 Flusso luminoso lampade: 698 lm
 Potenza: 11.8 W
 Rendimento luminoso: 59.2 lm/W

Indicazioni di colorimetria
 1xLC80: CCT 3000 K, CRI 90

Emissione luminosa 1 / CDL polare



BX60 :

Apparecchio miniaturizzato ad incasso rettangolare a cinque elementi ottici con sorgenti LED Warm White - ottica Wide Flood fissa. Costituito da vano ottico (di forma rettangolare), cornice, vetro, cavo uscente e accessori di installazione da ordinare separatamente ove necessario. Vano ottico e cornice sono realizzati in lega di alluminio e sotto posti ad un processo di pretrattamento multi-step, in cui le fasi principali sono sgrassaggio, fluorozirconatura (strato protettivo superficiale) e sigillatura (strato nano-strutturato ai silani). La fase successiva di verniciatura è realizzata con primer e vernice acrilica liquida, cotta a 150°, che fornisce un'alta resistenza agli agenti atmosferici ed ai raggi UV. Cornice porta-vetro completa con tappi di estremità in materiale plastico. Vetro di chiusura sodico calcico temperato, trasparente con serigrafia nera sul bordo, spessore 3mm, siliconato alla cornice. Guarnizioni in silicone interposte tra cornice porta-vetro e vano ottico. Ottica ad alta definizione in termoplastico metallizzato, integrata in posizione arretrata nello schermo antiabbagliamento nero. Molle di sostegno in acciaio inox AISI304. Fornito di alimentatore IP65 con cavo uscente per la connessione. Collegamento tra vano ottico e alimentatore tramite connettori ad innesto rapido IP68. Tutte le viterie esterne utilizzate sono in acciaio inox A2.

BX60.047 - Incasso a soffitto rettangolare IP65, corpo piccolo, Led Warm White, Ottica Wide Flood - 10W 920lm - 3000K - Bianco/nero LC80 - Lampada LED WARM 3000 K

Numero ordine: 4

Area 1 / iGuzzini illuminazione BX70 Laser Blade InOut - incasso 24,4W 1xLED / iGuzzini illuminazione - Laser Blade InOut - incasso 24,4W (1xLED)

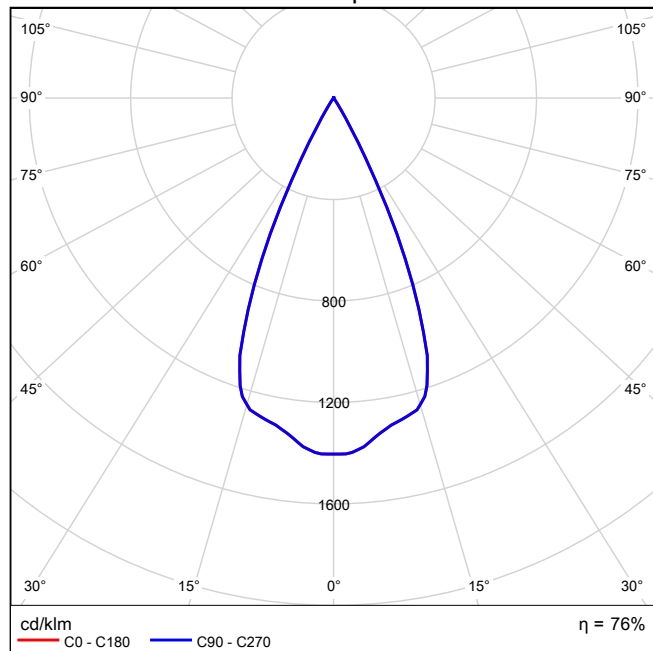
iGuzzini illuminazione BX70 Laser Blade InOut - incasso 24,4W 1xLED



Rendimento: 75.88%
 Flusso luminoso lampadina: 1840 lm
 Flusso luminoso lampade: 1396 lm
 Potenza: 24.4 W
 Rendimento luminoso: 57.2 lm/W

Indicazioni di colorimetria
 1xLC86: CCT 3000 K, CRI 90

Emissione luminosa 1 / CDL polare



BX70 :

Apparecchio miniaturizzato ad incasso rettangolare a dieci elementi ottici con sorgenti LED Warm White - ottica Wide Flood fissa. Costituito da vano ottico (di forma rettangolare), cornice, vetro, cavo uscente e accessori di installazione da ordinare separatamente ove necessario. Vano ottico e cornice sono realizzati in lega di alluminio e sotto posti ad un processo di pretrattamento multi-step, in cui le fasi principali sono sgrassaggio, fluorozirconatura (strato protettivo superficiale) e sigillatura (strato nano-strutturato ai silani). La fase successiva di verniciatura è realizzata con primer e vernice acrilica liquida, cotta a 150°, che fornisce un'alta resistenza agli agenti atmosferici ed ai raggi UV. Cornice porta-vetro completa con tappi di estremità in materiale plastico. Vetro di chiusura sodico calcico temperato, trasparente con serigrafia nera sul bordo, spessore 3mm, siliconato alla cornice. Guarnizioni in silicone interposte tra cornice porta-vetro e vano ottico. Ottica ad alta definizione in termoplastico metallizzato, integrata in posizione arretrata nello schermo antiabbagliamento nero. Molle di sostegno in acciaio inox AISI304. Fornito di alimentatore IP65 con cavo uscente per la connessione. Collegamento tra vano ottico e alimentatore tramite connettori ad innesto rapido IP68. Tutte le viterie esterne utilizzate sono in acciaio inox A2.

BX70.047 - Incasso a soffitto rettangolare IP65, corpo piccolo, Led Warm White, Ottica Wide Flood - 21W 1840lm - 3000K - Bianco/nero LC86 - Lampada LED WARM 3000 K

Numero ordine: 4

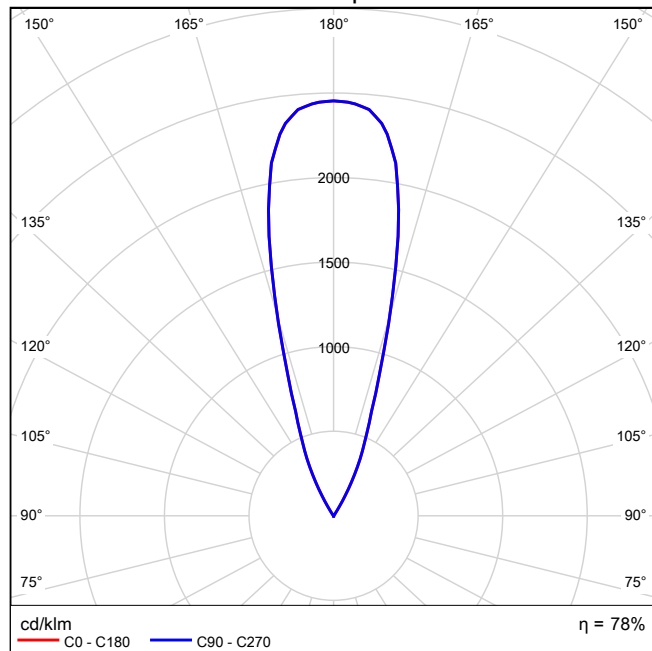
iGuzzini illuminazione E152_X209 Light Up Earth 21,4W 1xLED



Rendimento: 77.78%
 Flusso luminoso lampadina: 2950 lm
 Flusso luminoso lampade: 2295 lm
 Potenza: 21.4 W
 Rendimento luminoso: 107.2 lm/W

Indicazioni di colorimetria
 1xA46K: CCT 3000 K, CRI 80

Emissione luminosa 1 / CDL polare



E152 :

Apparecchio per illuminazione ad incasso, applicabile a pavimento o terreno, finalizzato all'impiego di sorgenti luminose a led monocromatici di colore bianco, per illuminazione, ottica fissa, con alimentatore elettronico incorporato dimmerabile DALI. La cornice, di forma rotonda, ha dimensione D=250 mm, il corpo e la cornice sono realizzati in acciaio inox AISI 304 con vetro in superficie sodico calcico extrachiaro, spessore 15mm. Corpo in acciaio inox sottoposto a verniciatura di colore nero. L'apparecchio viene fissato alla controscassa tramite due viti di tipo Torx che ne consentono l'ancoraggio. Completo di circuito LED e riflettore OPTI BEAM in alluminio e carter di copertura in plastica nero. Per il cablaggio del prodotto si fa uso di un pressacavo in acciaio inox A2, con cavo di alimentazione uscente di lunghezza L=1200 mm tipo A07RNF 4x1 mm². Il cavo è corredato di un dispositivo di antitraspirazione (IP68) costituito da una giunzione siliconata collocata sul cavo di alimentazione e posizionata all'interno del prodotto. Disponibile controscassa per la posa in opera, ordinabile separatamente dal vano ottico in materiale plastico. L'insieme vetro, vano ottico, cornice e controscassa garantisce la resistenza ad un carico statico di 5000 kg. La temperatura superficiale massima del vetro è inferiore ai 40°C.

X209 :

Realizzata in materiale plastico (polipropilene). Completa di tappo anteriore con sistema per estrazione dei cavi e doppia entrata dei cavi.

E152.013 - Incasso a pavimento Earth D=250mm - Warm white - Ottica Flood - DALI - 18W 2950lm - 3000K - Acciaio
 X209.004 - Controcassa per Light Up Earth con cornice di diametro D=250mm - Nero
 A46K - Lampada LED 3000K

Numero ordine: 4

Area 1 / iGuzzini illuminazione PL31055/00 Walky rettangolare PL31055/00 Walky rettangolare 1x / iGuzzini illuminazione - PL31055/00 Walky rettangolare (1x)

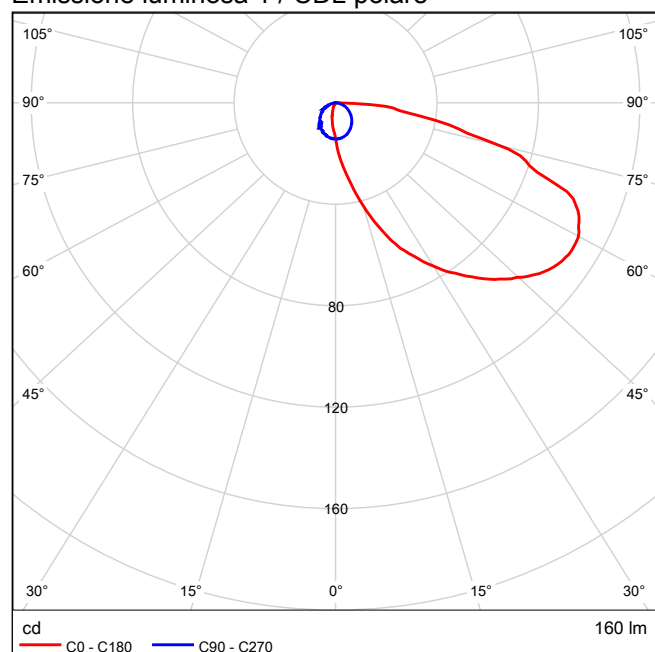
iGuzzini illuminazione PL31055/00 Walky rettangolare PL31055/00 Walky rettangolare 1x

Per un'immagine della lampada consultare il nostro catalogo lampade.

Fotometria assoluta
Flusso luminoso lampade: 160 lm
Potenza: 13.3 W
Rendimento luminoso: 12.0 lm/W

Indicazioni di colorimetria
1x: CCT 3000 K, CRI 100

Emissione luminosa 1 / CDL polare



iGuzzini illuminazione E423 Top Bend 16 mm 17W 1xLED



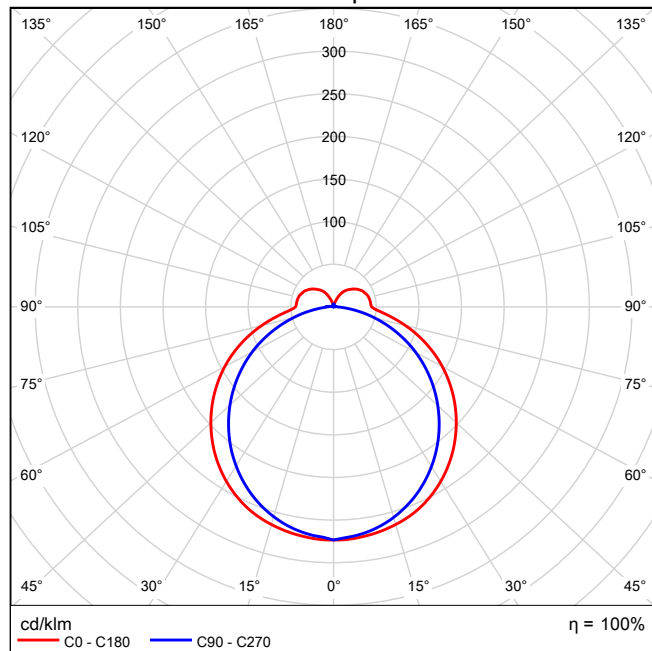
Rendimento: 100%
 Flusso luminoso lampadina: 550 lm
 Flusso luminoso lampade: 550 lm
 Potenza: 17.0 W
 Rendimento luminoso: 32.4 lm/W

Indicazioni di colorimetria
 1xA79D: CCT 2900 K, CRI 80

E423 :

Apparecchio per illuminazione lineare per architetture da interni o esterni – con Led monocromatici warm white – realizzato su circuito flessibile bianco da 24Vdc, lungo L=2004mm. Il circuito led è completamente incapsulato IP68 con guaina in polimero ad altissime prestazioni di colore bianco (parte esterna) e opale (superficie emittente): il materiale permette l'impiego e l'installazione anche a temperature estreme: -30°C +45°C. Underscore InOut TOP-BEND può realizzare linee dritte su superfici piane e superfici curve. L'illuminazione omogenea e senza punti è garantita lungo tutto il profilo della strip fino alle parti terminali. Su entrambe le estremità (non di testa), il prodotto è fornito di cavo L=80mm con connettori maschio e connettore femmina IP68 dotati di ghiera anti-sganciamiento. Il prodotto è fornito di fili d'acciaio inox per limitare deformazioni plastiche del corpo che possono danneggiare il circuito a led. Facilità di installazione e un design robusto per ambienti difficili (ad esempio, resistente all'acqua salata, UV e solventi). Raggio di curvatura minimo 250mm per le versioni TOP-BEND 16mm. Le caratteristiche tecniche degli apparecchi sono conformi alle norme EN 60598-1 e particolari.

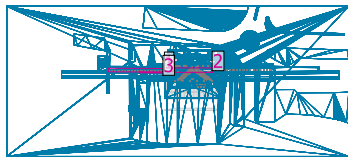
Emissione luminosa 1 / CDL polare



E423.001 - versione Top-Bend 16mm - Led Warm white -24Vdc - L= 2004mm - 17W 550lm - 2900K - Bianco
 A79D - Lampada LED WARM WHITE

Numero ordine: 4

Area 1



Fattore di diminuzione: 0.80

Generalità

Superficie	Risultato	Medio (Nominale)	Min	Max	Min/Medio	Min/Max
2 Banchina scoperta	Illuminamento perpendicolare (adattivo) [lx]	93.6	50.6	136	0.54	0.37
1 Banchina coperta	Illuminamento perpendicolare (adattivo) [lx]	119	56.5	153	0.47	0.37
3 Scalini treno	Illuminamento perpendicolare (adattivo) [lx]	109	85.3	145	0.78	0.59

Stazione Matera interni_iGuzzini_2018.04.13



Indice

Stazione Matera interni_iGuzzini_2018.04.13

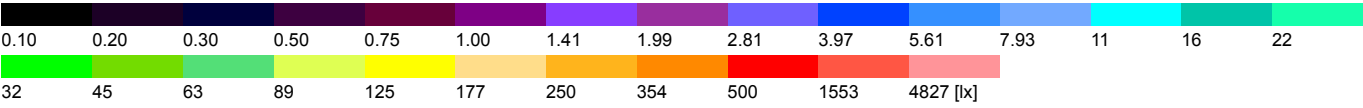
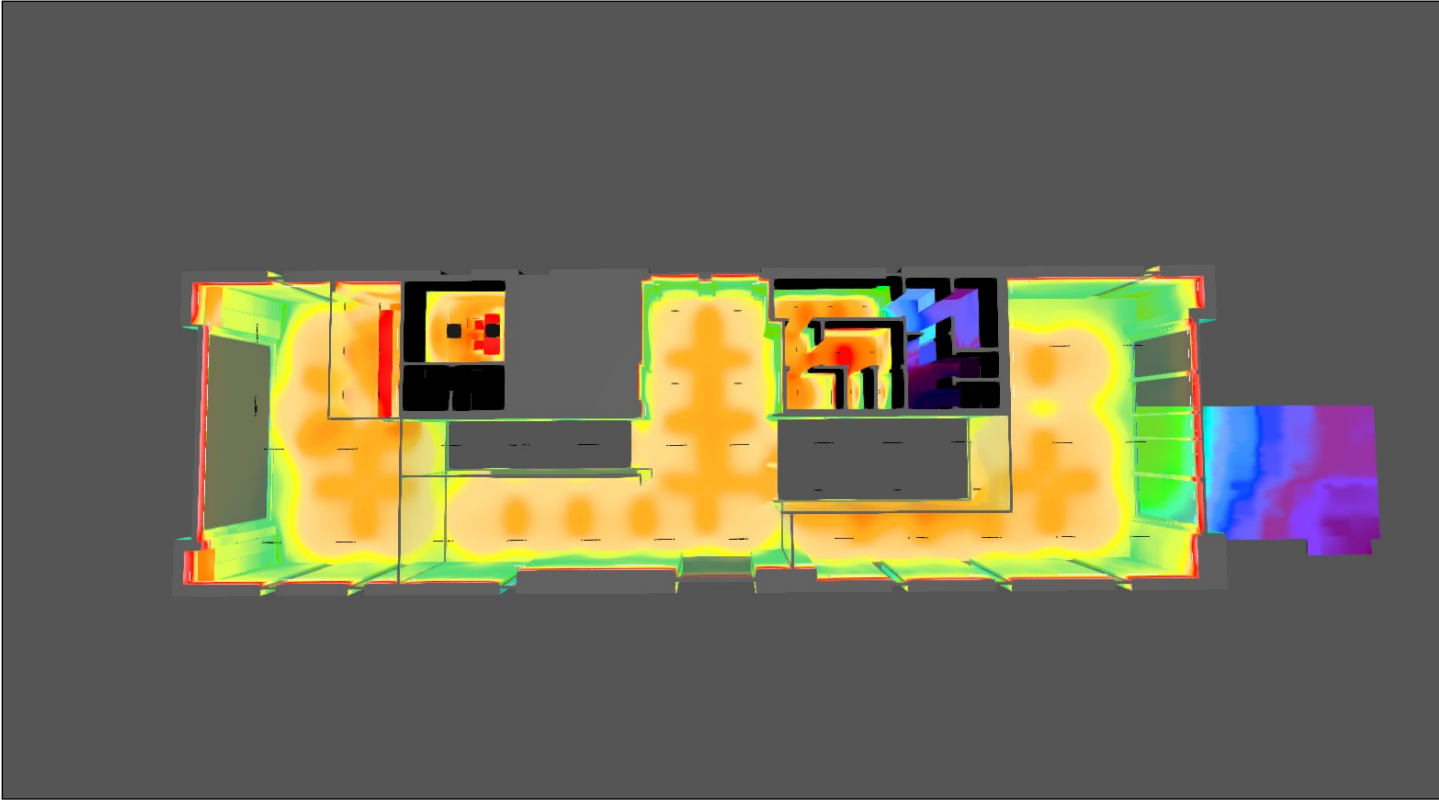
Viste.....	3
Stazione Matera interni_iGuzzini_2018.04.13	
iGuzzini illuminazione - Laser Blade 15W (1xLED).....	14
iGuzzini illuminazione - Laser Blade 24,5W (1xLED).....	15
iGuzzini illuminazione - Laser Blade 24,5W (1xLED).....	16
iGuzzini illuminazione - Laser Blade System 53 24,5W (1xLED).....	17
iGuzzini illuminazione - Laser Blade System 53 24,5W (1xLED).....	18
iGuzzini illuminazione - Laser Blade XS Pendant 10,2W (1xLED).....	19
iGuzzini illuminazione - Underscore15 - 18 14,4W (1xLED).....	20
iGuzzini illuminazione - iN 30 LED 22,6W (1xLED).....	21
iGuzzini illuminazione - iN 30 LED 22,6W (1xLED, 1xLED).....	22
iGuzzini illuminazione - iN 30 LED 42,8W (1xLED).....	23
iGuzzini illuminazione - iPlan LED 30,4W (1xLED).....	24
Area 1	
Stazione ferroviaria Matera	
Piano interrato	
Sbarco ascensore	
Riepilogo locale.....	25
Sintesi dei risultati per le superfici.....	26
Filtro a prova di fumo	
Riepilogo locale.....	27
Scala A	
Riepilogo locale.....	28
Sintesi dei risultati per le superfici.....	29
Uscita	
Riepilogo locale.....	30
Filtro a prova di fumo 0	
Riepilogo locale.....	31
Sintesi dei risultati per le superfici.....	32
Scala B	
Riepilogo locale.....	33
Piano terra	
Ufficio biglietteria	
Riepilogo locale.....	34
Sintesi dei risultati per le superfici.....	35
Biglietteria	
Riepilogo locale.....	36
Sintesi dei risultati per le superfici.....	37
Ufficio	
Riepilogo locale.....	38
Sintesi dei risultati per le superfici.....	39
Atrio	
Riepilogo locale.....	40
Sintesi dei risultati per le superfici.....	41
Sala d'attesa	
Riepilogo locale.....	42

Stazione Matera interni_iGuzzini_2018.04.13

Generale



Generale fc, Illuminamenti in [lx]



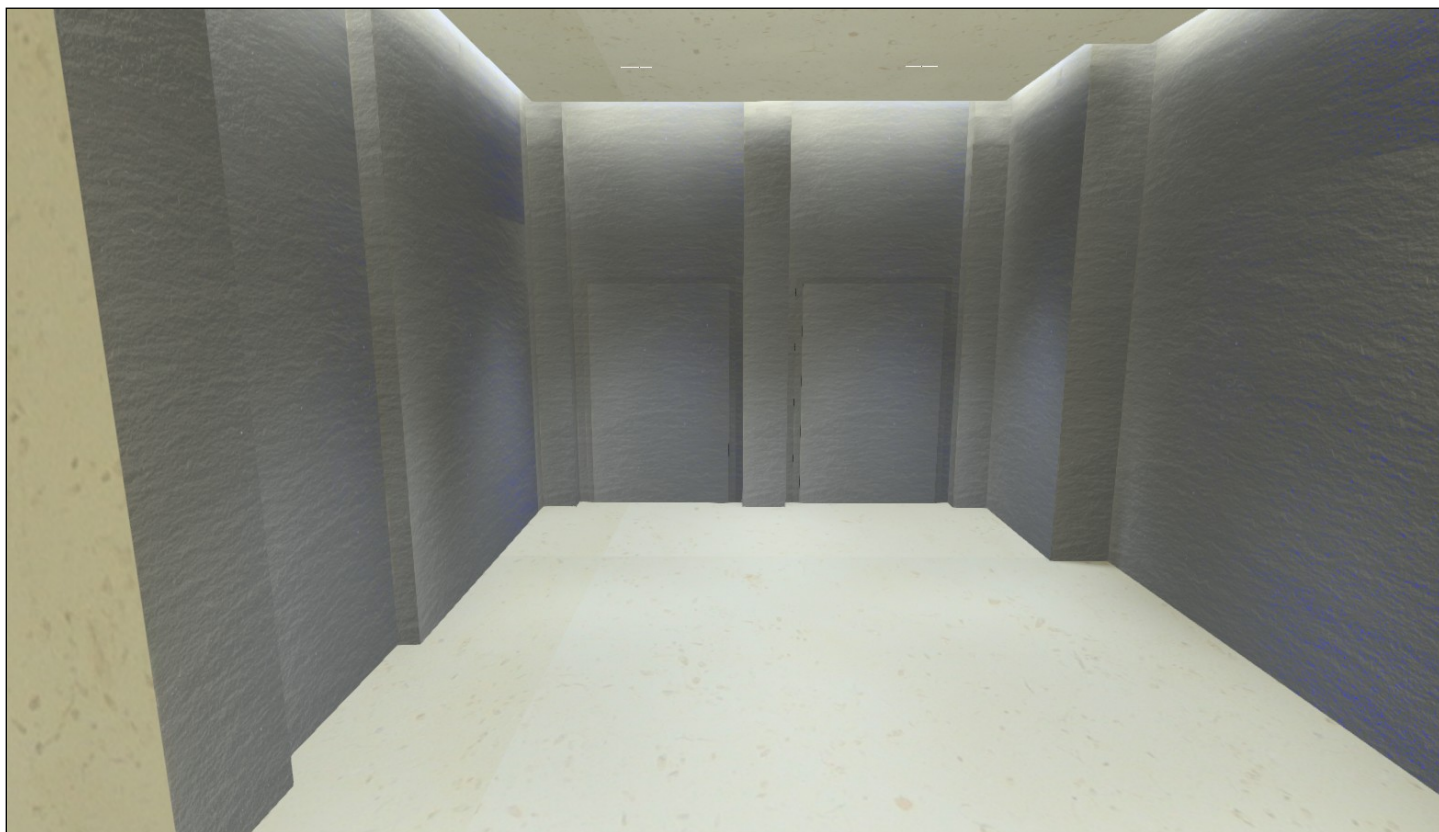
Sala attesa 2



Biglietteria



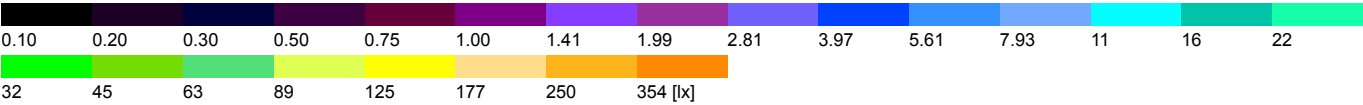
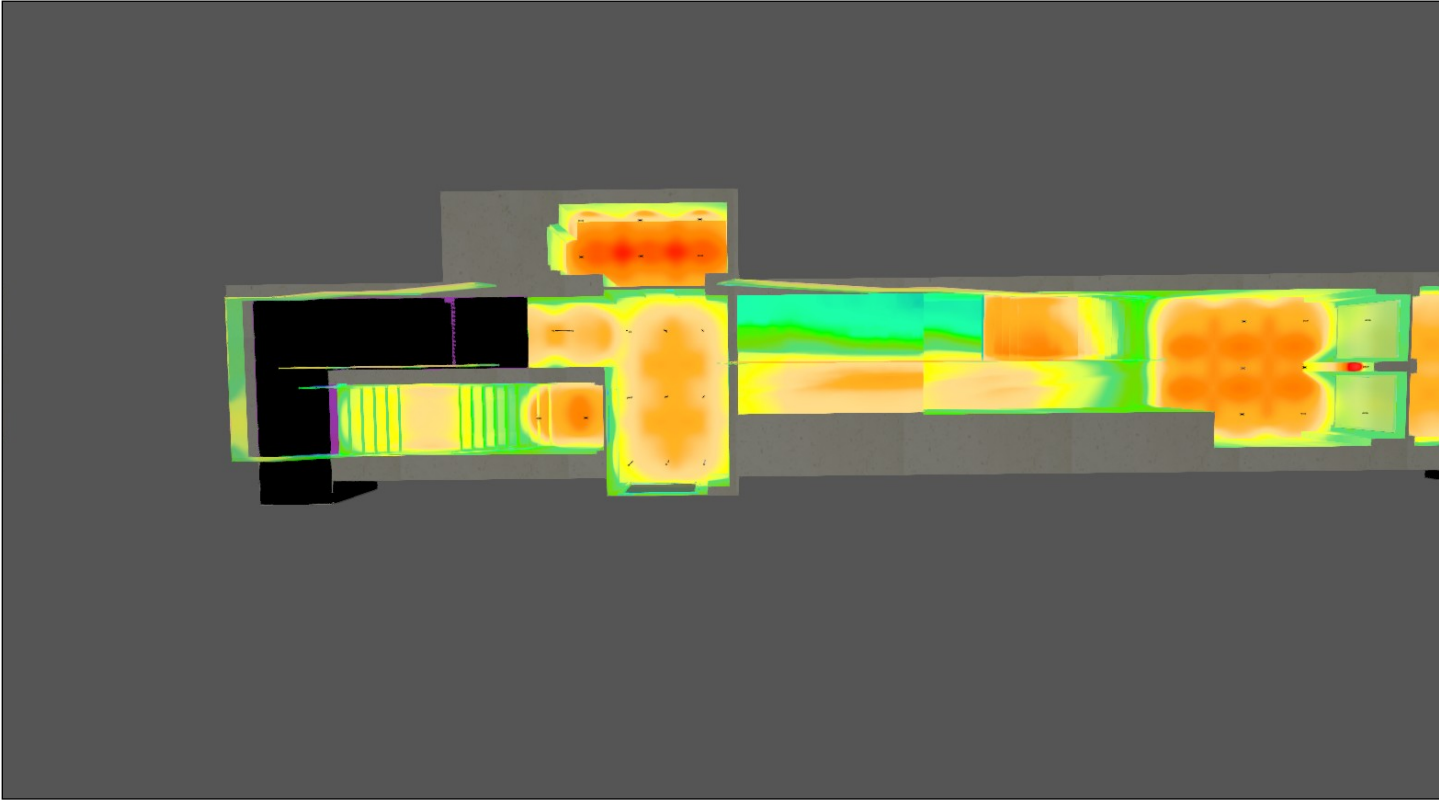
Atrio



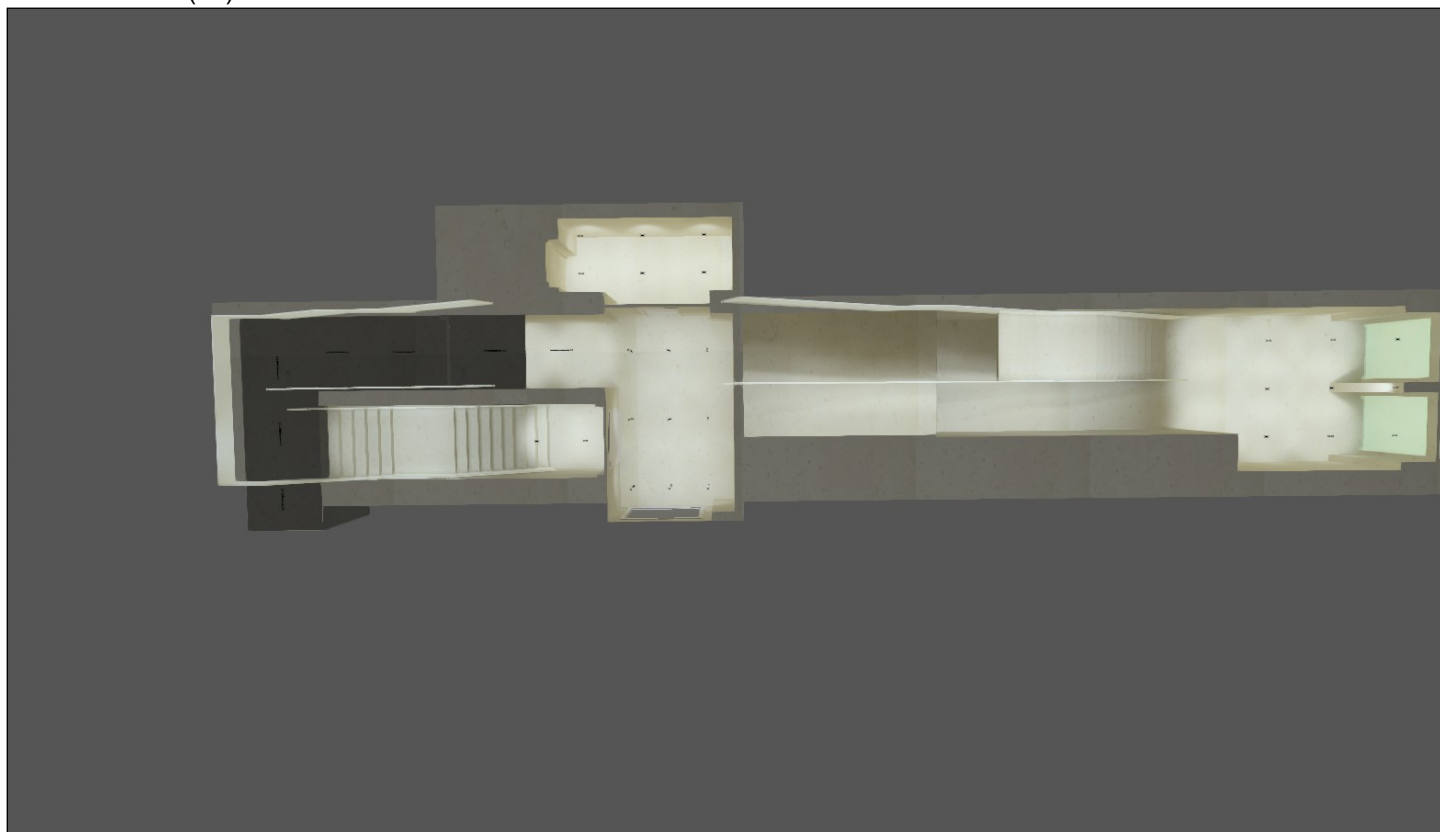
Sala attesa



Piano interrato (66), Illuminamenti in [lx]



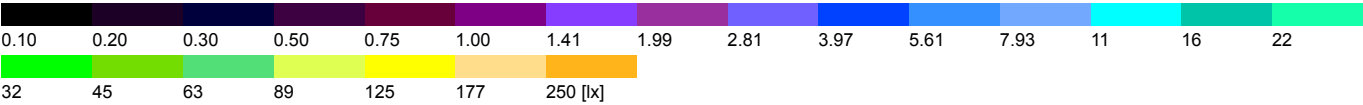
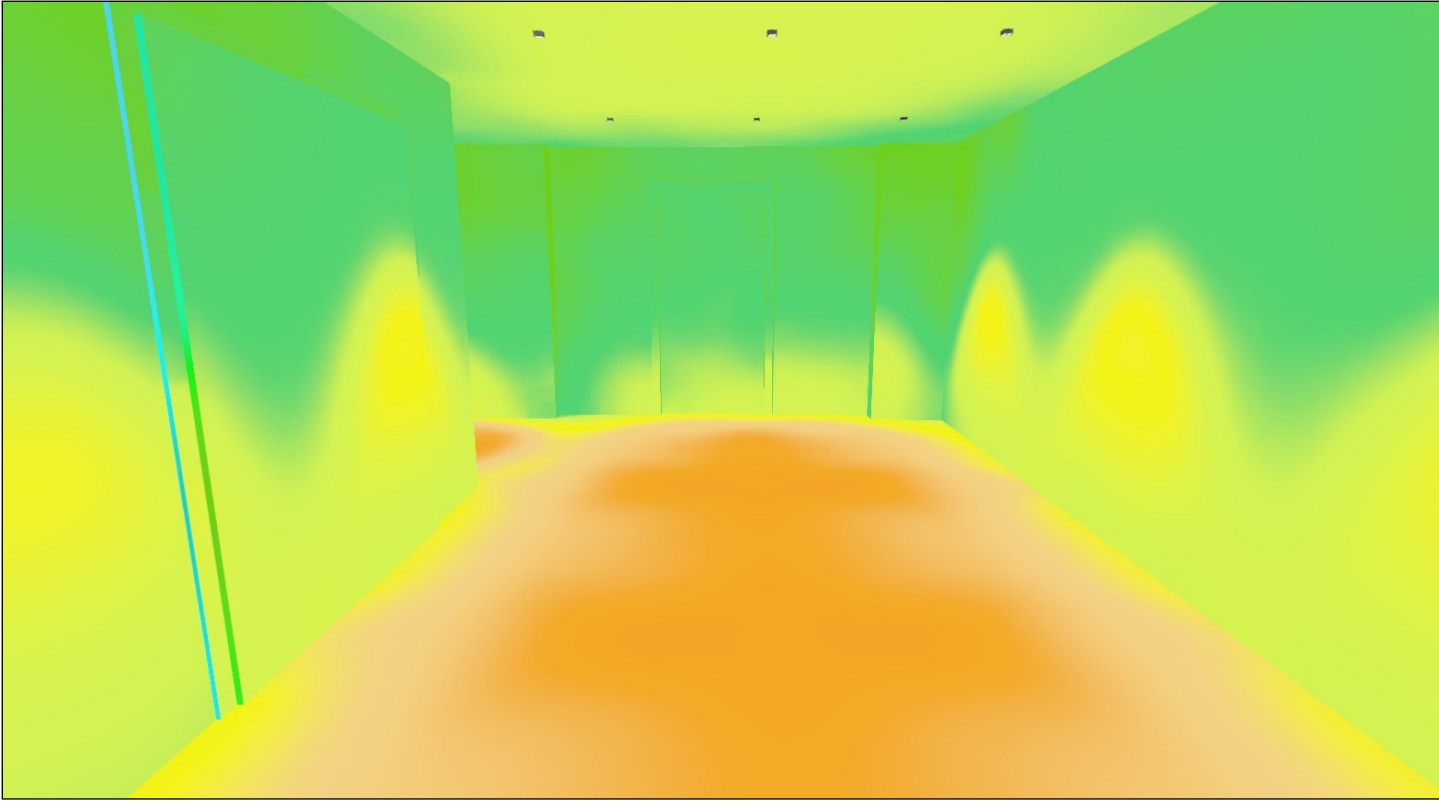
Piano interrato (67)



Atrio interrato



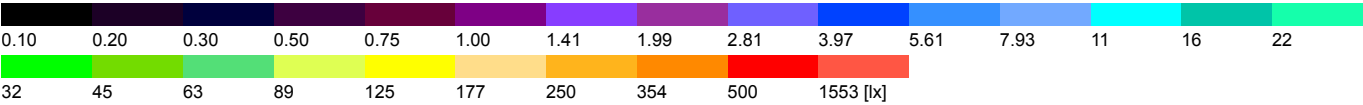
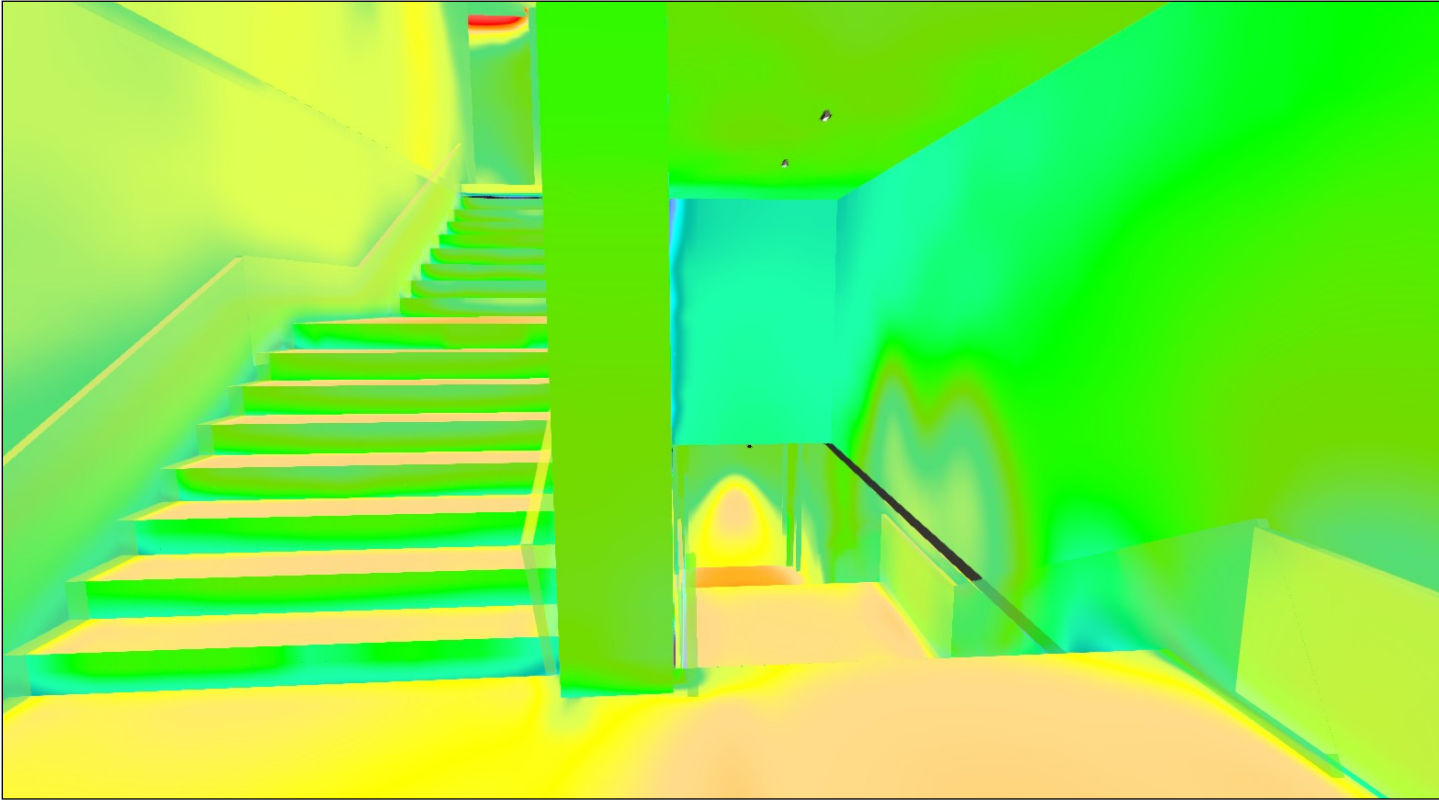
Atrio interrato, Illuminamenti in [lx]



Scala sinistra



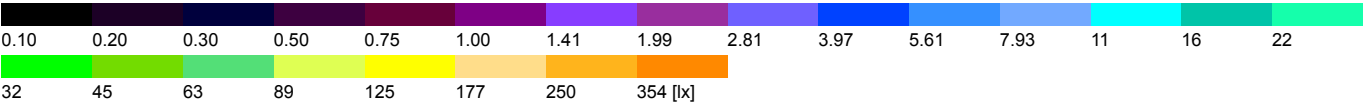
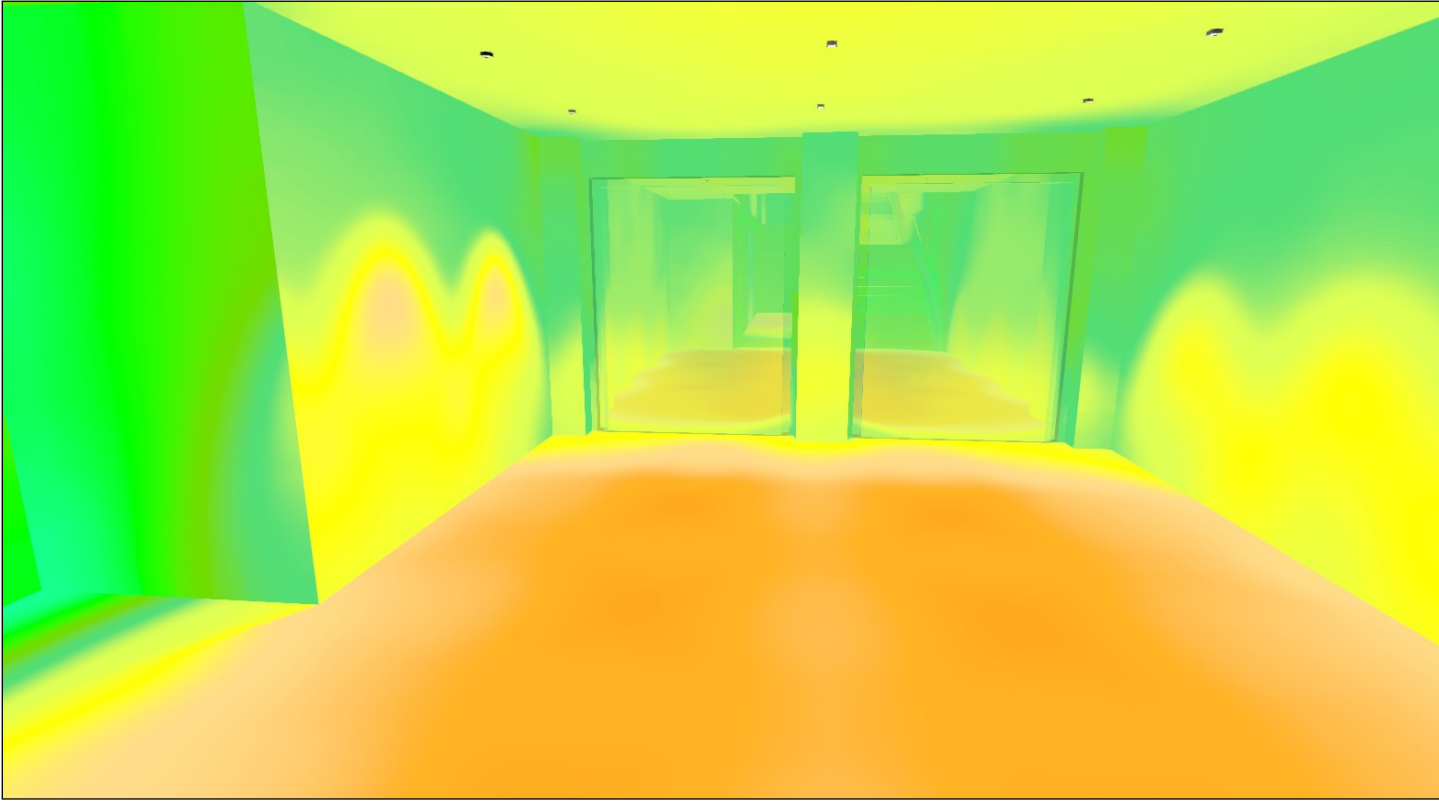
Scala sinistra fc, Illuminamenti in [lx]



Filtro a prova di fumo



Filtro a prova di fumo fc, Illuminamenti in [lx]



iGuzzini illuminazione MQ88 Laser Blade 15W 1xLED



Rendimento: 82.90%
Flusso luminoso lampadina: 920 lm
Flusso luminoso lampade: 763 lm
Potenza: 15.0 W
Rendimento luminoso: 50.8 lm/W

Indicazioni di colorimetria
1xLQ91: CCT 3000 K, CRI 90

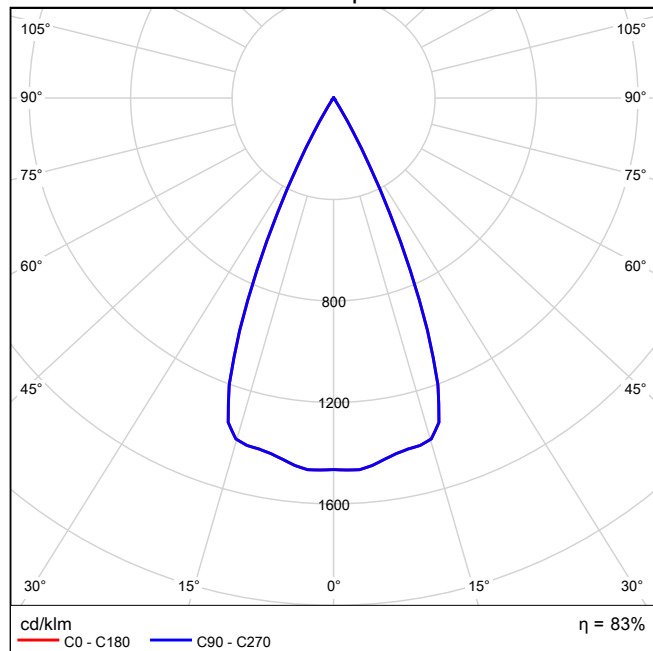
MQ88 :

apparecchio miniaturizzato ad incasso rettangolare a 5 elementi ottici con sorgenti LED - ottiche fisse - apertura wide flood. Corpo principale con superficie radiante in alluminio pressofuso; versione minimal (frameless) per installazione a filo soffitto. Ottiche ad alta definizione in termoplastico metallizzato, integrate in posizione arretrata nello schermo antiabbagliamento nero; la composizione strutturale del sistema ottico evita l'effetto puntiforme, permette di ottenere una distribuzione luminosa definita e circolare e determina un'emissione ad abbagliamento controllato. Fornito con gruppo di alimentazione elettronico dimmerabile DALI collegato all'apparecchio. LED bianco warm

MQ88.004 - Incasso Minimal a 5 celle - LED - Warm White - Alimentazione dimmerabile DALI - Ottica wide flood - 10W 920lm - 3000K - CRI 90 - Nero
LQ91 - Lampada n.5 led warm

Numero ordine: 4

Emissione luminosa 1 / CDL polare



iGuzzini illuminazione MK40 Laser Blade 24,5W 1xLED



Rendimento: 79.80%
Flusso luminoso lampadina: 1840 lm
Flusso luminoso lampade: 1468 lm
Potenza: 24.5 W
Rendimento luminoso: 59.9 lm/W

Indicazioni di colorimetria
1xLJ64: CCT 3000 K, CRI 90

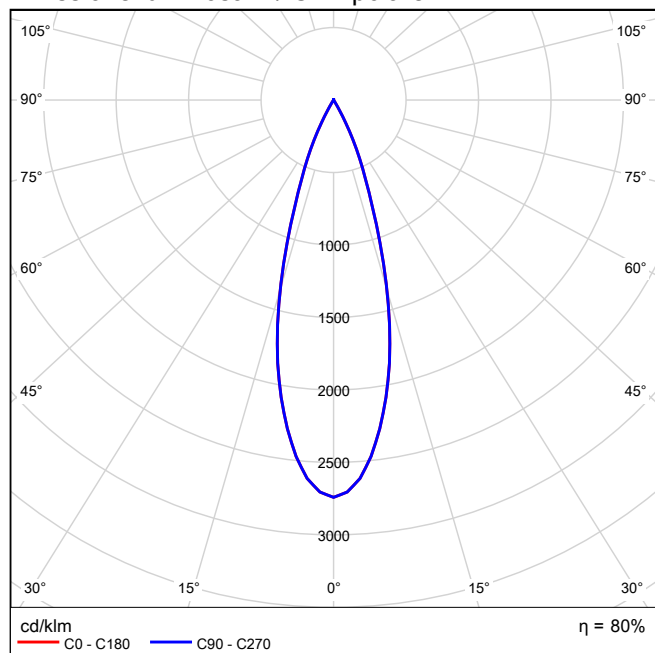
MK40 :

apparecchio miniaturizzato ad incasso rettangolare a 10 elementi ottici con sorgenti LED - ottiche fisse - apertura flood. Corpo principale con superficie radiante in alluminio pressofuso; versione minimal (frameless) per installazione a filo soffitto. Ottiche ad alta definizione in termoplastico metallizzato, integrate in posizione arretrata nello schermo antiabbagliamento nero; la composizione strutturale del sistema ottico evita l'effetto puntiforme, permette di ottenere una distribuzione luminosa definita e circolare e determina un'emissione ad abbagliamento controllato. Fornito con gruppo di alimentazione elettronico dimmerabile DALI collegato all'apparecchio. LED bianco warm.

MK40.004 - Incasso Minimal a 10 celle - LED - Warm White - Ottica flood - 21W 1840lm - 3000K - CRI 90 - Nero
LJ64 - Lampada n.10 led warm

Numero ordine: 4

Emissione luminosa 1 / CDL polare



iGuzzini illuminazione MK41 Laser Blade 24,5W 1xLED



Rendimento: 82.90%
Flusso luminoso lampadina: 1840 lm
Flusso luminoso lampade: 1525 lm
Potenza: 24.5 W
Rendimento luminoso: 62.3 lm/W

Indicazioni di colorimetria
1xLJ64: CCT 3000 K, CRI 90

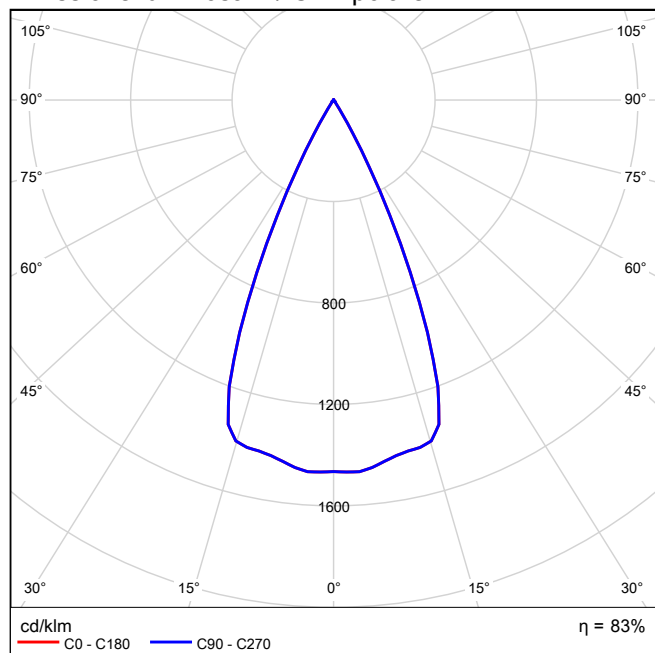
MK41 :

apparecchio miniaturizzato ad incasso rettangolare a 10 elementi ottici con sorgenti LED - ottiche fisse - apertura flood. Corpo principale con superficie radiante in alluminio pressofuso; versione minimal (frameless) per installazione a filo soffitto. Ottiche ad alta definizione in termoplastico metallizzato, integrate in posizione arretrata nello schermo antiabbagliamento nero; la composizione strutturale del sistema ottico evita l'effetto puntiforme, permette di ottenere una distribuzione luminosa definita e circolare e determina un'emissione ad abbagliamento controllato. Fornito con gruppo di alimentazione elettronico dimmerabile DALI collegato all'apparecchio. LED bianco warm.

MK41.004 - Incasso Minimal a 10 celle - LED - Warm White - Ottica flood - 21W 1840lm - 3000K - CRI 90 - Nero
LJ64 - Lampada n.10 led warm

Numero ordine: 4

Emissione luminosa 1 / CDL polare



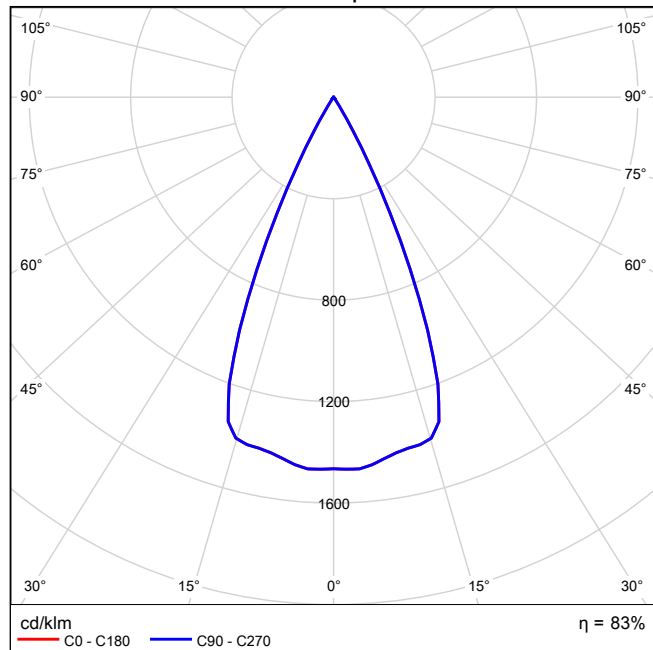
iGuzzini illuminazione MQ47 Laser Blade System 53 24,5W 1xLED

Rendimento: 82.90%
Flusso luminoso lampadina: 1700 lm
Flusso luminoso lampade: 1409 lm
Potenza: 24.5 W
Rendimento luminoso: 57.5 lm/W

Indicazioni di colorimetria
1xLT59: CCT 3000 K, CRI 95

MQ47 :

Modulo lineare orientabile con sorgenti LED, specifico per alloggiamento nel canale Laser Blade System. La piastra di accoppiamento in acciaio include il gruppo luminoso e la componentistica di funzionamento. Modulo a 10 celle luminose, in alluminio pressofuso, orientabile tramite un pratico sistema di estrazione e rotazione con inclinazione max +/- 45°. Ottiche ad alta definizione in termoplastico metallizzato, integrate in posizione arretrata nello schermo antiabbagliamento nero; la composizione strutturale del sistema ottico evita l'effetto puntiforme, permette di ottenere una distribuzione luminosa definita e circolare e determina un'emissione a luminanza controllata (UGR 90).

Emissione luminosa 1 / CDL polare

MQ47.004 - modulo orientabile a 10 celle- LED - alimentazione dimmerabile DALI integrata - warm white - beam 48° - 21W 1700lm - 3000K - CRI 95 - Nero
LT59 - Lampada n.10 led warm CRI >90

Numero ordine: 4

iGuzzini illuminazione MQ46 Laser Blade System 53 24,5W 1xLED



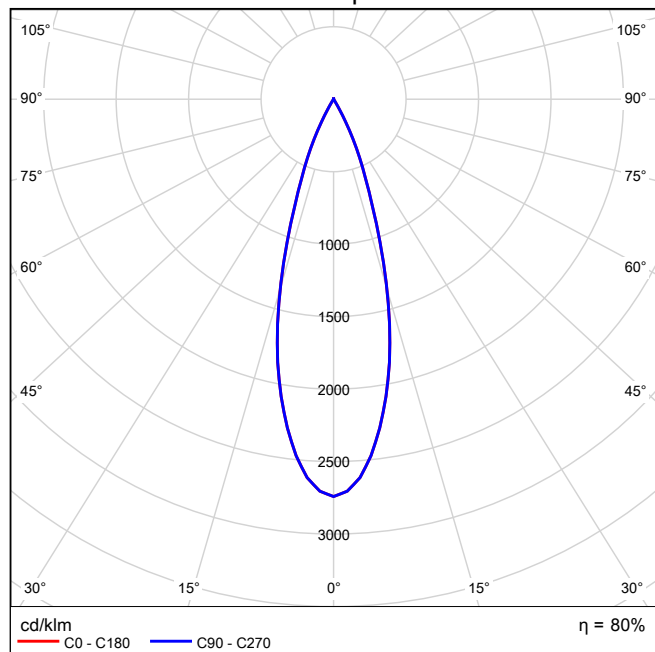
Rendimento: 79.80%
 Flusso luminoso lampadina: 1700 lm
 Flusso luminoso lampade: 1357 lm
 Potenza: 24.5 W
 Rendimento luminoso: 55.4 lm/W

Indicazioni di colorimetria
 1xLT59: CCT 3000 K, CRI 95

MQ46 :

Modulo lineare orientabile con sorgenti LED, specifico per alloggiamento nel canale Laser Blade System. La piastra di accoppiamento in acciaio include il gruppo luminoso e la componentistica di funzionamento. Modulo a 10 celle luminose, in alluminio pressofuso, orientabile tramite un pratico sistema di estrazione e rotazione con inclinazione max +/- 45°. Ottiche ad alta definizione in termoplastico metallizzato, integrate in posizione arretrata nello schermo antiabbagliamento nero; la composizione strutturale del sistema ottico evita l'effetto puntiforme, permette di ottenere una distribuzione luminosa definita e circolare e determina un'emissione a luminanza controllata (UGR 90).

Emissione luminosa 1 / CDL polare



MQ46.004 - modulo orientabile a 10 celle- LED - alimentazione dimmerabile DALI integrata - warm white - beam 34° - 21W 1700lm - 3000K - CRI 95 - Nero
 LT59 - Lampada n.10 led warm CRI >90

Numero ordine: 4

Area 1 / Stazione ferroviaria Matera / Piano interrato / iGuzzini illuminazione Q870_J005 Laser Blade XS Pendant 10,2W 1xLED /
iGuzzini illuminazione - Laser Blade XS Pendant 10,2W (1xLED)

iGuzzini illuminazione Q870_J005 Laser Blade XS Pendant 10,2W 1xLED



Rendimento: 82.98%
Flusso luminoso lampadina: 660 lm
Flusso luminoso lampade: 548 lm
Potenza: 10.2 W
Rendimento luminoso: 53.7 lm/W

Indicazioni di colorimetria
1xB00G: CCT 3000 K, CRI 90

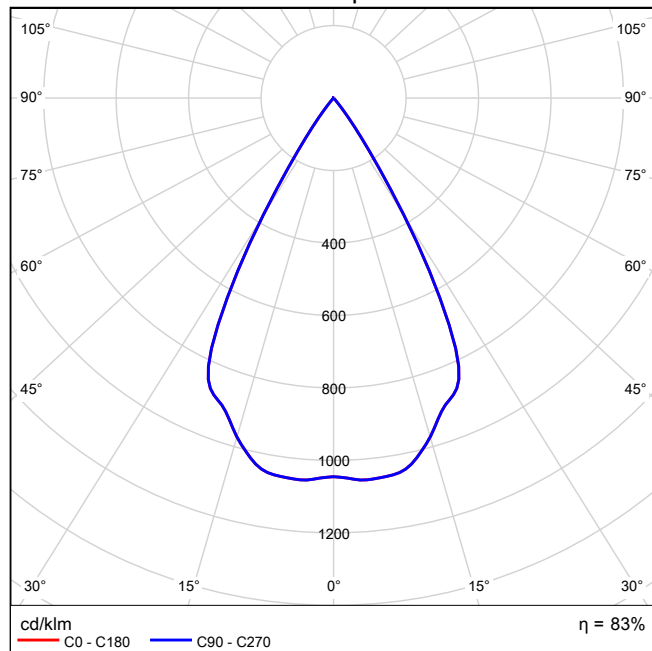
Q870 :

Sospensione a 4 elementi ottici per sorgenti LED, indicata per illuminazione zenitale d'accento. Nonostante le dimensioni minime del prodotto, la tecnologia brevettata del sistema ottico garantisce un flusso efficace ed un elevato comfort visivo. Riflettori Opti-Beam ad alta definizione in termoplastico metallizzato. Corpo in alluminio estruso - gruppo tecnico di dissipazione in pressofusione di zama. Rosone a soffitto in termoplastico con piastra di fissaggio in acciaio sagomato. Cavo di alimentazione/sospensione in PVC dello stesso colore della finitura esterna - l'innesto del cavo sul corpo della sospensione è dotato di un sistema manuale di regolazione che facilita l'eventuale allineamento. Driver ON-OFF integrato nel corpo dell'apparecchio.

Q870.001 - LB XS sospensione HC - 4 celle - Wide Flood beam -
driver integrato - 7.9W 660lm - 3000K - CRI 90 - Bianco
J005 - Sospensione L = 500 mm
B00G - Lampada LED Warm White CRI>90

Numero ordine: 4

Emissione luminosa 1 / CDL polare



Area 1 / Stazione ferroviaria Matera / Piano terra / iGuzzini illuminazione N173_LENGTH1 Underscore15 - 18 14,4W 1xLED / iGuzzini illuminazione - Underscore15 - 18 14,4W (1xLED)

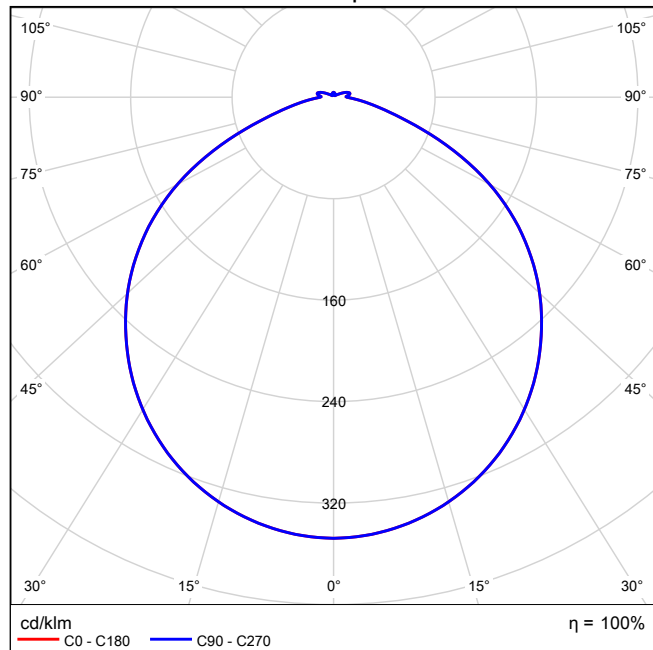
iGuzzini illuminazione N173_LENGTH1 Underscore15 - 18 14,4W 1xLED



Rendimento: 100%
Flusso luminoso lampadina: 1260 lm
Flusso luminoso lampade: 1260 lm
Potenza: 14.4 W
Rendimento luminoso: 87.5 lm/W

Indicazioni di colorimetria
1xLC16: CCT 3000 K, CRI 90

Emissione luminosa 1 / CDL polare



N173 :

Prodotto per illuminazione lineare - con LED monocromatico bianco ad elevata resa cromatica - realizzato su circuito flessibile bianco. protezione esterna in guaina di silicone trasparente con tappi terminali. Grado di protezione IP65 per la striscia con lunghezza integrale (non sezionata). Le estremità dei circuiti sono dotate di connettori con grado di protezione IP20, pertanto le operazioni di adeguamento all'isolamento dei connettori sono a cura dell'installatore. Fornito in bobine da 5 metri avvolte in appositi supporti; incluso alla confezione un kit di connessioni per collegamenti in linea o all'alimentazione. La strip è sezionabile ad interasse di 125 mm; in caso di tagli intermedi assicurarsi di sigillare accuratamente le estremità tagliate per ripristinare le condizioni di protezione. Caratteristiche LED: colore bianco 3000K - CRI 90 - SDCM 3 - 56 LED/m - angolo di apertura 112° - 72 W totali - alimentazione 24V. Alimentatori da ordinare separatamente.

N173.000 - strip flessibile- 5m - LED bianco - 14.4W 1260lm (1.0 m) - 3000K - CRI 90 - Indefinito
LENGTH1 - Lunghezza 1m - 1m
LC16 - Lampada LED 3000 K CRI>90

Numero ordine: 4

iGuzzini illuminazione ME42 iN 30 LED 22,6W 1xLED

Rendimento: 76.67%
Flusso luminoso lampadina: 2450 lm
Flusso luminoso lampade: 1878 lm
Potenza: 22.6 W
Rendimento luminoso: 83.1 lm/W

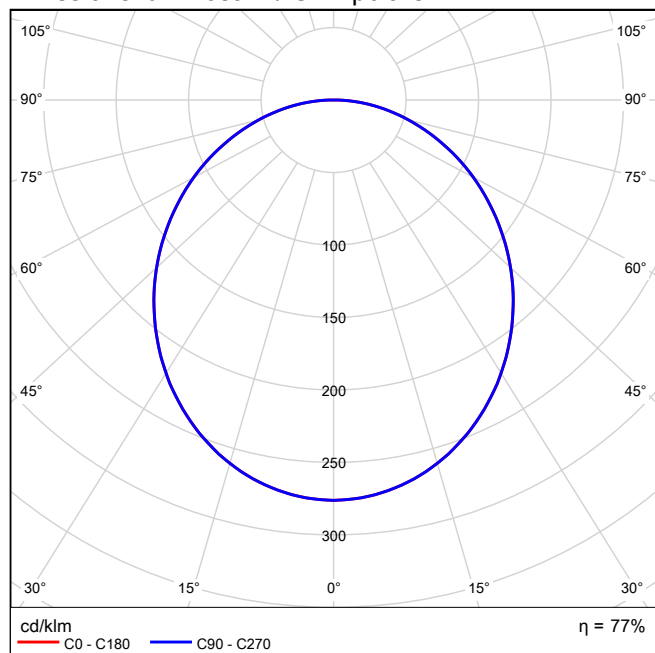
Indicazioni di colorimetria
1xLL47: CCT 3000 K, CRI 80

ME42 :

sistema luminoso modulare ad emissione diretta con sorgenti LED. Modulo per luce generale (Low Contrast) specifico per fila continua. Profilo lunghezza singola in estrusione di alluminio versione minimal (frameless); schermo opale in metacrilato predisposto per accoppiamenti a sovrapposizione con moduli successivi; sistemi meccanici di connessione tra moduli inclusi nella confezione. Opportunità di installazione ad incasso, a superficie (soffitto/parete), a sospensione; il modulo deve essere completato con i kit accessori necessari a seconda del tipo di installazione prescelto. Impianto di alimentazione elettronica integrato nell'apparecchio. LED bianco warm ad elevato rendimento.

ME42.712 - modulo per fila continua L=1197 - Low Contrast - emissione diretta - LED - warm white alimentazione elettronica integrata - 17W 2450lm - 3000K - Alluminio
LL47 - Lampada nr. 12 x 6 leds warm white

Numero ordine: 4

Emissione luminosa 1 / CDL polare

Area 1 / Stazione ferroviaria Matera / Piano interrato / iGuzzini illuminazione ME45 iN 30 LED 22,6W 1xLED, 1xLED / iGuzzini illuminazione - iN 30 LED 22,6W (1xLED, 1xLED)

iGuzzini illuminazione ME45 iN 30 LED 22,6W 1xLED, 1xLED



Rendimento: 76.67%
Flusso luminoso lampadina: 1225 lm
Flusso luminoso lampade: 939 lm
Potenza: 11.3 W
Rendimento luminoso: 83.1 lm/W

Indicazioni di colorimetria
1xLN72: CCT 3000 K, CRI 80

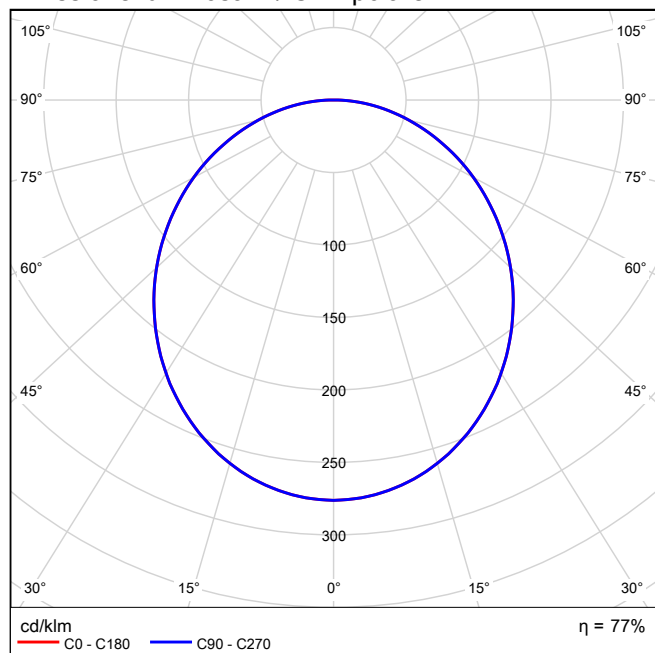
ME45 :

sistema luminoso modulare ad emissione diretta con sorgenti LED. Modulo angolare per luce generale (Low Contrast) specifico per fila continua. Profilo in estrusione di alluminio versione minimal (frameless); schermo opale in metacrilato predisposto per accoppiamenti a sovrapposizione con moduli successivi. Opportunità di installazione ad incasso, a superficie (soffitto/parete), a sospensione; il modulo deve essere completato con i kit accessori necessari a seconda del tipo di installazione prescelto. Impianto di alimentazione elettronica integrato nell'apparecchio. LED bianco warm ad elevato rendimento.

ME45.712 - modulo angolare per fila continua - Low Contrast - emissione diretta - LED - warm white alimentazione elettronica integrata - 2 x 8.6W 1225lm - 3000K - Alluminio
LN72 - Lampada nr. 12 x 3 leds warm white

Numero ordine: 4

Emissione luminosa 1 / CDL polare



Area 1 / Stazione ferroviaria Matera / Piano interrato / iGuzzini illuminazione ME39 iN 30 LED 42,8W 1xLED / iGuzzini illuminazione - iN 30 LED 42,8W (1xLED)

iGuzzini illuminazione ME39 iN 30 LED 42,8W 1xLED



Rendimento: 76.67%
Flusso luminoso lampadina: 4900 lm
Flusso luminoso lampade: 3757 lm
Potenza: 42.8 W
Rendimento luminoso: 87.8 lm/W

Indicazioni di colorimetria
1xLL48: CCT 3000 K, CRI 80

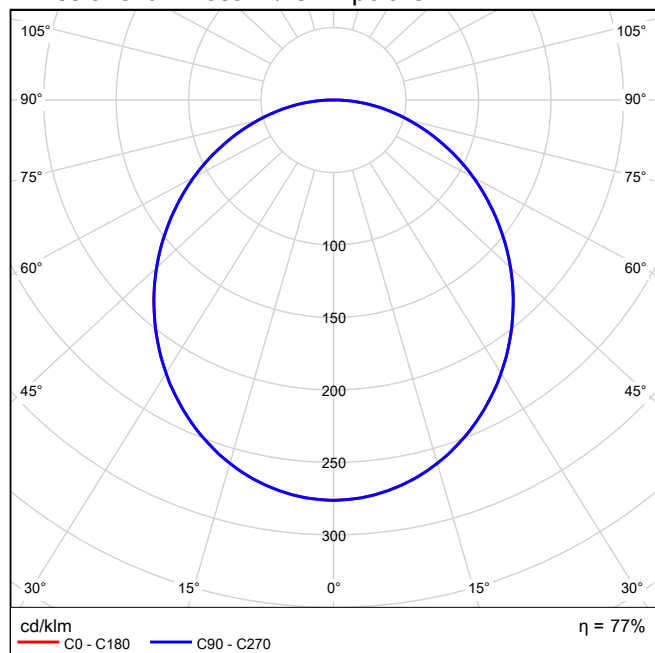
ME39 :

sistema luminoso modulare ad emissione diretta con sorgenti LED. Modulo iniziale per luce generale (Low Contrast); possibilità di impiego autonomo o in fila continua. Profilo doppia lunghezza in estrusione di alluminio versione minimal (frameless); schermo opale in metacrilato predisposto per l'abbinamento con testate di chiusura da entrambi i lati. Opportunità di installazione ad incasso, a superficie (soffitto/parete), a sospensione; il modulo deve essere completato con i kit accessori necessari a seconda del tipo di installazione prescelto. Impianto di alimentazione elettronica integrato nell'apparecchio. LED bianco warm ad elevato rendimento.

ME39.712 - modulo iniziale L 2400 - Low Contrast - emissione diretta
- LED - warm white alimentazione elettronica integrata - 34W 4900lm
- 3000K - Alluminio
LL48 - Lampada nr. 12 x 12 leds warm white

Numero ordine: 4

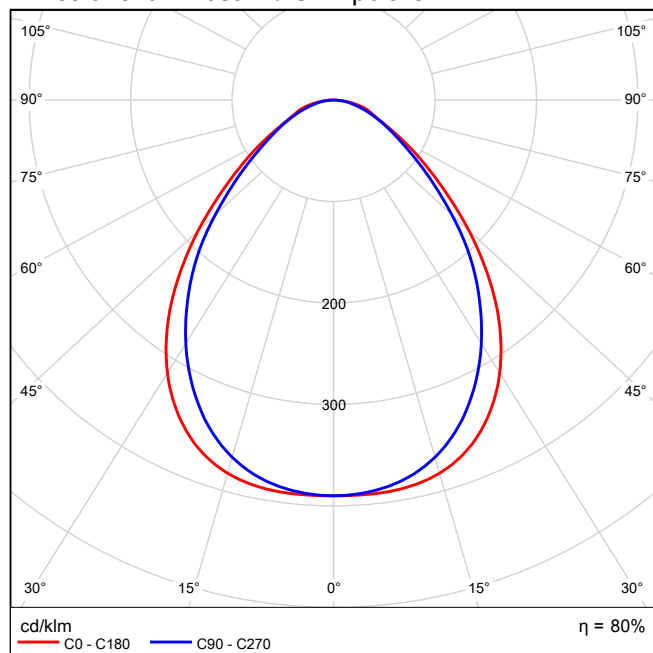
Emissione luminosa 1 / CDL polare



iGuzzini illuminazione MT17_9695 iPlan LED 30,4W 1xLED

Rendimento: 79.98%
Flusso luminoso lampadina: 4300 lm
Flusso luminoso lampade: 3439 lm
Potenza: 30.4 W
Rendimento luminoso: 113.1 lm/W

Indicazioni di colorimetria
1xA23L: CCT 3000 K, CRI 80

Emissione luminosa 1 / CDL polare**MT17 :**

Apparecchio ad incasso o plafone (tramite accessorio da ordinare separatamente) ad emissione diretta finalizzato all'impiego di sorgenti LED warm white 3000K ad alta resa cromatica. Il vano ottico è composto da una cornice estrusa bianca, uno schermo diffusore in metacrilato per emissione con luminanza controllata $UGR < 19$ $L < 3.000$ cd/m² per $\alpha = 65^\circ$ ideale per ambienti dove sono presenti videoterminali e un fondello di chiusura posteriore in lamiera. I LED sono disposti nel perimetro e il driver DALI è alloggiato nella parte superiore del prodotto

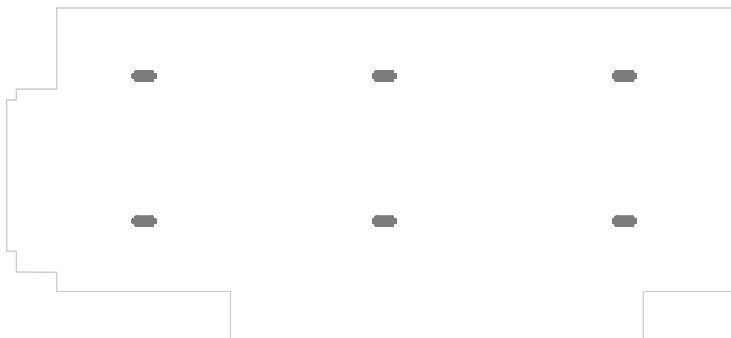
9695 :

Accessorio per installazione su controsoffitto in cartongesso per versioni quadrate

MT17.001 - 596 X 596 mm - LED warm white - alimentatore DALI - ottica luminanza controllata $UGR < 19$ - 26W 4300lm - 3000K - Bianco
9695.000 - Accessorio per installazione su controsoffitto in cartongesso per versioni quadrate - Indefinito
A23L - Lampada LED WARM WHITE

Numero ordine: 4

Sbarco ascensore



Altezza libera: 2.500 m, Coefficienti di riflessione: Soffitto 58.0%, Pareti 58.0%, Pavimento 59.0%, Fattore di diminuzione: 0.90

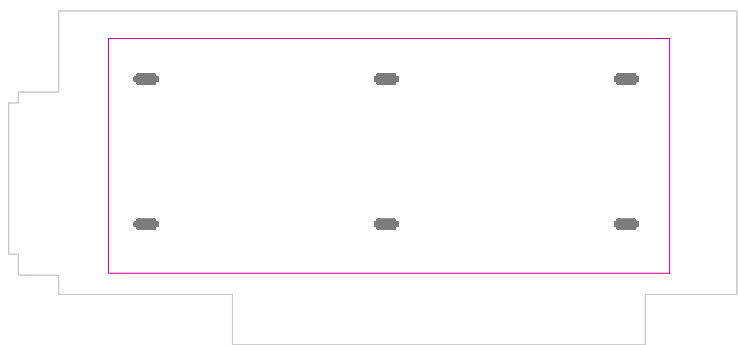
# Lampada	Φ (Lampada) [lm]	Potenza [W]	Rendimento luminoso [lm/W]
6 iGuzzini illuminazione - MQ88 Laser Blade 15W	763	15.0	50.8
Somma di tutte le lampade	4578	90.0	50.9

Valore di allacciamento specifico: 7.68 W/m² (Superficie del locale 11.71 m²)

Le grandezze del consumo energetico si riferiscono alle lampade progettate per il locale, senza tener conto delle scene luce e dei relativi stati di variazione di intensità.

Consumo: 250 kWh/a Da max. 450 kWh/a

Sbarco ascensore

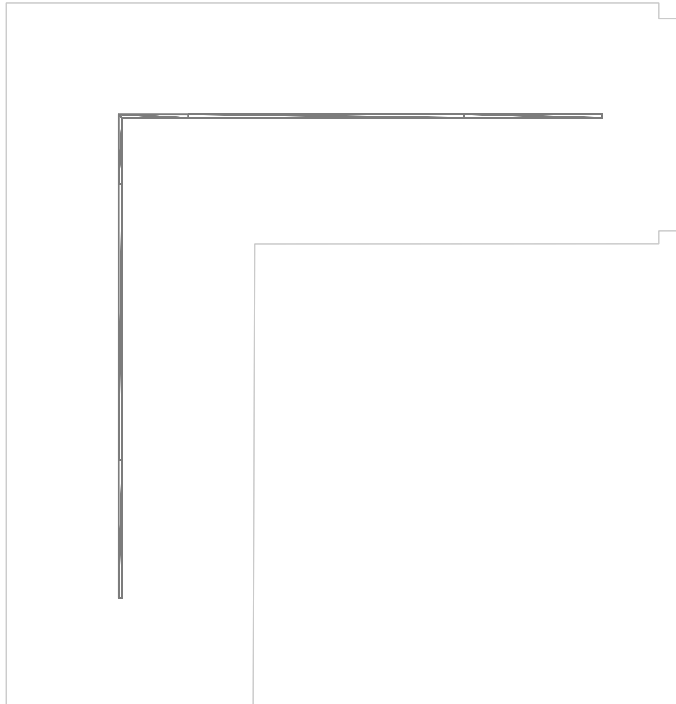


Altezza libera: 2.500 m, Coefficienti di riflessione: Soffitto 58.0%, Pareti 58.0%, Pavimento 59.0%, Fattore di diminuzione: 0.90

Generalità

Superficie	Risultato	Medio (Nominale)	Min	Max	Min/Medio	Min/Max
1 Sbarco ascensore	Illuminamento perpendicolare (adattivo) [lx]	397	290	468	0.73	0.62

Filtro a prova di fumo



Altezza libera: 2.500 m, Coefficienti di riflessione: Soffitto 59.7%, Pareti 58.0%, Pavimento 59.0%, Fattore di diminuzione: 0.90

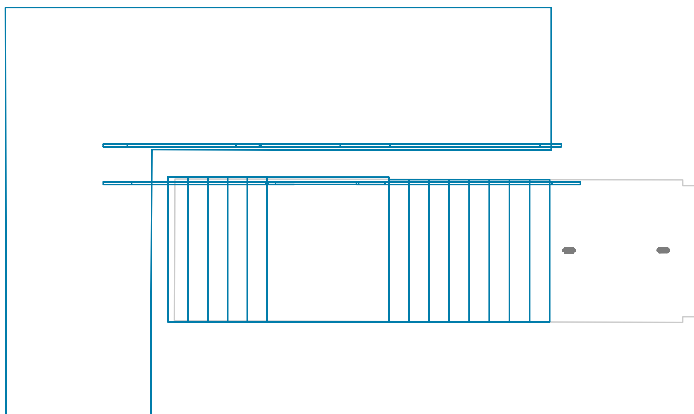
# Lampada	Φ (Lampada) [lm]	Potenza [W]	Rendimento luminoso [lm/W]
2 iGuzzini illuminazione - ME39 iN 30 LED 42,8W	3757	42.8	87.8
2 iGuzzini illuminazione - ME42 iN 30 LED 22,6W	1878	22.6	83.1
1 iGuzzini illuminazione - ME45 iN 30 LED 22,6W	1878	22.6	83.1
Somma di tutte le lampade	13148	153.4	85.7

Valore di allacciamento specifico: 7.38 W/m² (Superficie del locale 20.79 m²)

Le grandezze del consumo energetico si riferiscono alle lampade progettate per il locale, senza tener conto delle scene luce e dei relativi stati di variazione di intensità.

Consumo: 400 - 420 kWh/a Da max. 750 kWh/a

Scala A



Altezza libera: 2.500 m, Coefficienti di riflessione: Soffitto 70.0%, Pareti 58.0%, Pavimento 59.0%, Fattore di diminuzione: 0.90

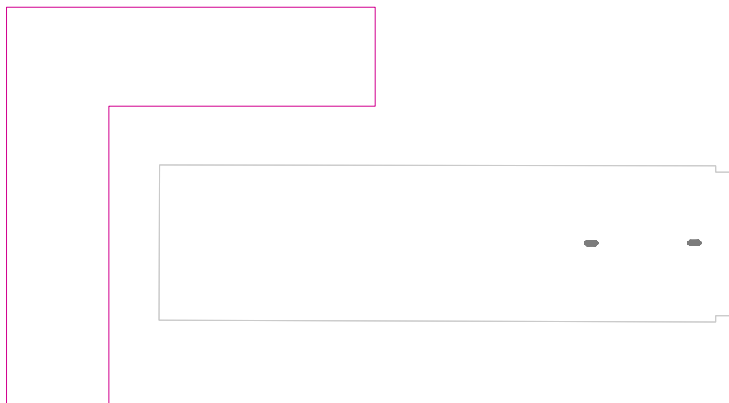
# Lampada	Φ (Lampada) [lm]	Potenza [W]	Rendimento luminoso [lm/W]
2 iGuzzini illuminazione - MQ88 Laser Blade 15W	763	15.0	50.8
Somma di tutte le lampade	1526	30.0	50.9

Valore di allacciamento specifico: 1.83 W/m² (Superficie del locale 16.42 m²)

Le grandezze del consumo energetico si riferiscono alle lampade progettate per il locale, senza tener conto delle scene luce e dei relativi stati di variazione di intensità.

Consumo: 83 kWh/a Da max. 600 kWh/a

Scala A



Altezza libera: 2.500 m, Coefficienti di riflessione: Soffitto 70.0%, Pareti 58.0%, Pavimento 59.0%, Fattore di diminuzione: 0.90

Generalità

Superficie	Risultato	Medio (Nominale)	Min	Max	Min/Medio	Min/Max
1 Filtro a prova di fumo sx	Illuminamento perpendicolare (adattivo) [lx]	421	199	540	0.47	0.37

Uscita



Altezza libera: 2.500 m, Coefficienti di riflessione: Soffitto 58.0%, Pareti 58.0%, Pavimento 59.0%, Fattore di diminuzione: 0.90

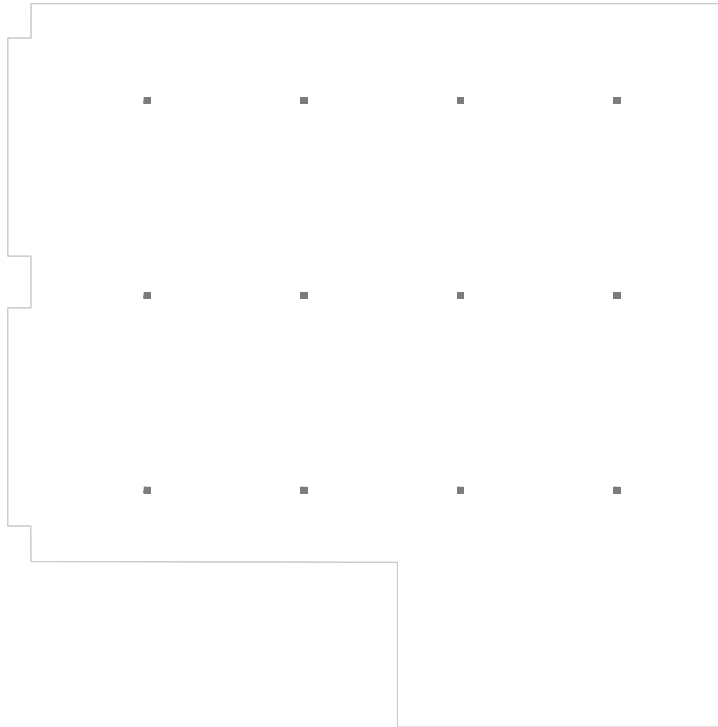
# Lampada	Φ (Lampada) [lm]	Potenza [W]	Rendimento luminoso [lm/W]
1 iGuzzini illuminazione - ME39 iN 30 LED 42,8W	3757	42.8	87.8
9 iGuzzini illuminazione - Q870_J005 Laser Blade XS Pendant 10,2W	548	10.2	53.7
Somma di tutte le lampade	8689	134.6	64.6

Valore di allacciamento specifico: 4.30 W/m² (Superficie del locale 31.30 m²)

Le grandezze del consumo energetico si riferiscono alle lampade progettate per il locale, senza tener conto delle scene luce e dei relativi stati di variazione di intensità.

Consumo: 310 - 370 kWh/a Da max. 1100 kWh/a

Filtro a prova di fumo 0



Altezza libera: 2.500 m, Coefficienti di riflessione: Soffitto 58.0%, Pareti 58.0%, Pavimento 59.0%, Fattore di diminuzione: 0.90

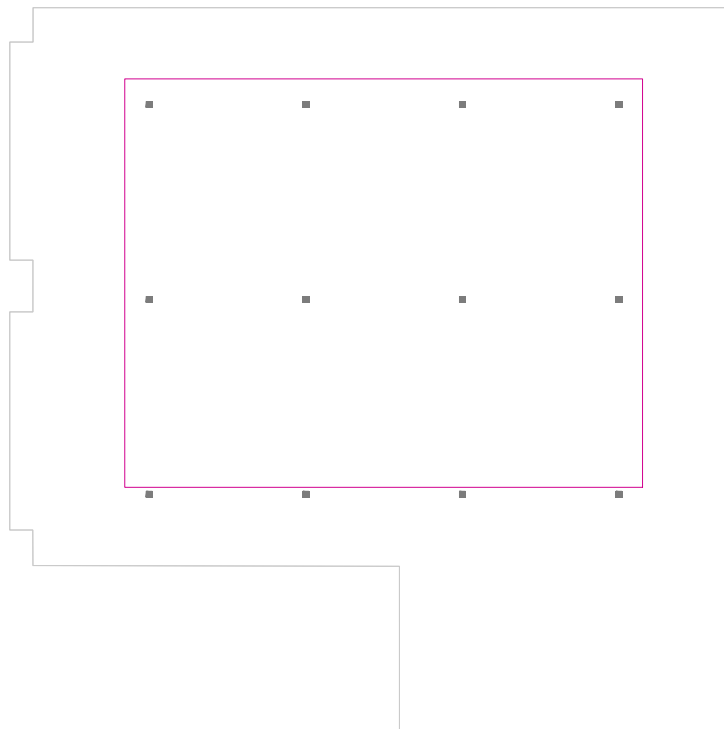
#	Lampada	Φ (Lampada) [lm]	Potenza [W]	Rendimento luminoso [lm/W]
12	iGuzzini illuminazione - Q870_J005 Laser Blade XS Pendant 10,2W	548	10.2	53.7
Somma di tutte le lampade		6576	122.4	53.7

Valore di allacciamento specifico: 3.81 W/m² (Superficie del locale 32.16 m²)

Le grandezze del consumo energetico si riferiscono alle lampade progettate per il locale, senza tener conto delle scene luce e dei relativi stati di variazione di intensità.

Consumo: 270 - 340 kWh/a Da max. 1150 kWh/a

Filtro a prova di fumo 0



Altezza libera: 2.500 m, Coefficienti di riflessione: Soffitto 58.0%, Pareti 58.0%, Pavimento 59.0%, Fattore di diminuzione: 0.90

Generalità

Superficie	Risultato	Medio (Nominale)	Min	Max	Min/Medio	Min/Max
1 Filtro a prova di fumo dx	Illuminamento perpendicolare (adattivo) [lx]	241	166	296	0.69	0.56

Scala B



Altezza libera: 2.500 m, Coefficienti di riflessione: Soffitto 58.0%, Pareti 58.0%, Pavimento 59.0%, Fattore di diminuzione: 0.90

# Lampada	Φ (Lampada) [lm]	Potenza [W]	Rendimento luminoso [lm/W]
9 iGuzzini illuminazione - MQ88 Laser Blade 15W	763	15.0	50.8
Somma di tutte le lampade	6867	135.0	50.9

Valore di allacciamento specifico: 2.37 W/m² (Superficie del locale 56.85 m²)

Le grandezze del consumo energetico si riferiscono alle lampade progettate per il locale, senza tener conto delle scene luce e dei relativi stati di variazione di intensità.

Consumo: 370 kWh/a Da max. 2000 kWh/a

Ufficio biglietteria



Altezza libera: 4.200 m fino a 4.350 m, Coefficienti di riflessione: Soffitto 59.0%, Pareti 42.0%, Pavimento 59.0%, Fattore di diminuzione: 0.90

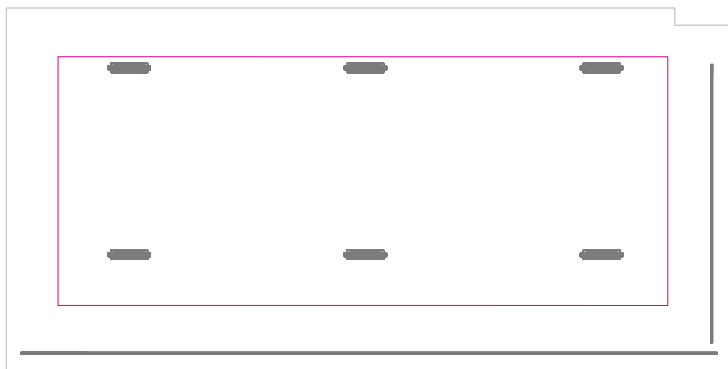
# Lampada	Φ (Lampada) [lm]	Potenza [W]	Rendimento luminoso [lm/W]
6 iGuzzini illuminazione - MK41 Laser Blade 24,5W	1525	24.5	62.3
1 iGuzzini illuminazione - N175_LENGTH2 Underscore15 - 18 38,4W	3600	38.4	93.7
1 iGuzzini illuminazione - N175_LENGTH5 Underscore15 - 18 96W	9000	96.0	93.7
Somma di tutte le lampade	21750	281.4	77.3

Valore di allacciamento specifico: 20.62 W/m² (Superficie del locale 13.65 m²)

Le grandezze del consumo energetico si riferiscono alle lampade progettate per il locale, senza tener conto delle scene luce e dei relativi stati di variazione di intensità.

Consumo: 770 kWh/a Da max. 500 kWh/a

Ufficio biglietteria

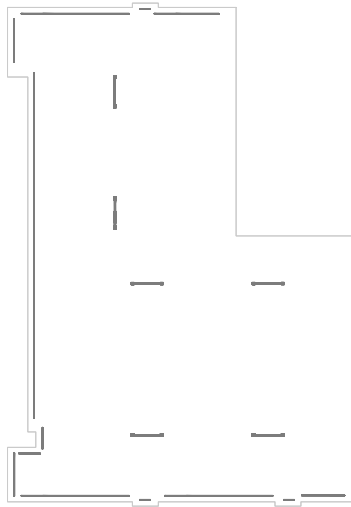


Altezza libera: 4.200 m fino a 4.350 m, Coefficienti di riflessione: Soffitto 59.0%, Pareti 42.0%, Pavimento 59.0%, Fattore di diminuzione: 0.90

Generalità

Superficie	Risultato	Medio (Nominale)	Min	Max	Min/Medio	Min/Max
1 Ufficio biglietteria	Illuminamento perpendicolare (adattivo) [lx]	629	392	819	0.62	0.48

Biglietteria



Altezza libera: 4.200 m fino a 4.350 m, Coefficienti di riflessione: Soffitto 58.3%, Pareti 41.3%, Pavimento 59.0%, Fattore di diminuzione: 0.90

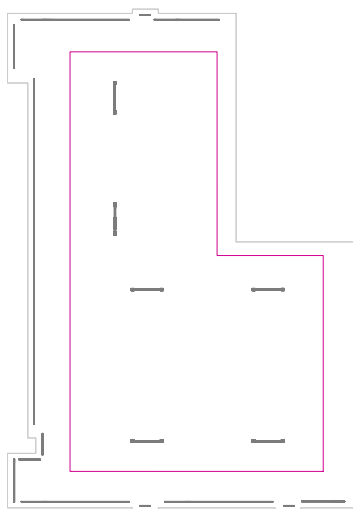
# Lampada	Φ (Lampada) [lm]	Potenza [W]	Rendimento luminoso [lm/W]
6 iGuzzini illuminazione - MQ47 Laser Blade System 53 24,5W	1409	24.5	57.5
3 iGuzzini illuminazione - N175_LENGTH025 Underscore15 - 18 19,2W	450	19.2	23.4
6 iGuzzini illuminazione - N175_LENGTH05 Underscore15 - 18 19,2W	900	19.2	46.9
4 iGuzzini illuminazione - N175_LENGTH1 Underscore15 - 18 19,2W	1800	19.2	93.7
3 iGuzzini illuminazione - N175_LENGTH2 Underscore15 - 18 38,4W	3600	38.4	93.7
1 iGuzzini illuminazione - N175_LENGTH3 Underscore15 - 18 57,6W	5400	57.6	93.7
1 iGuzzini illuminazione - N175_LENGTH5 Underscore15 - 18 96W	9000	96.0	93.7
Somma di tutte le lampade	47604	665.4	71.5

Valore di allacciamento specifico: 9.05 W/m² (Superficie del locale 73.49 m²)

Le grandezze del consumo energetico si riferiscono alle lampade progettate per il locale, senza tener conto delle scene luce e dei relativi stati di variazione di intensità.

Consumo: 1200 - 1850 kWh/a Da max. 2600 kWh/a

Biglietteria

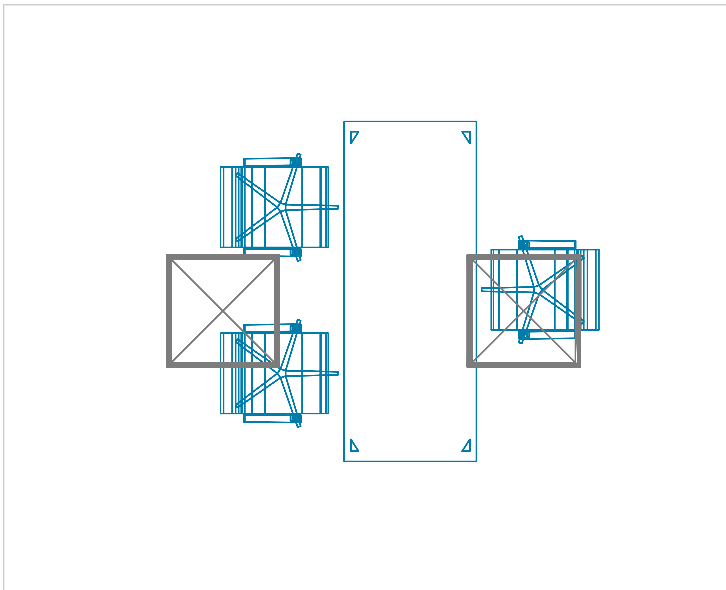


Altezza libera: 4.200 m fino a 4.350 m, Coefficienti di riflessione: Soffitto 58.3%, Pareti 41.3%, Pavimento 59.0%, Fattore di diminuzione: 0.90

Generalità

Superficie	Risultato	Medio (Nominale)	Min	Max	Min/Medio	Min/Max
1 Biglietteria	Illuminamento perpendicolare (adattivo) [lx]	229	114	353	0.50	0.32

Ufficio



Altezza libera: 2.400 m, Coefficienti di riflessione: Soffitto 66.3%, Pareti 50.0%, Pavimento 59.0%, Fattore di diminuzione: 0.90

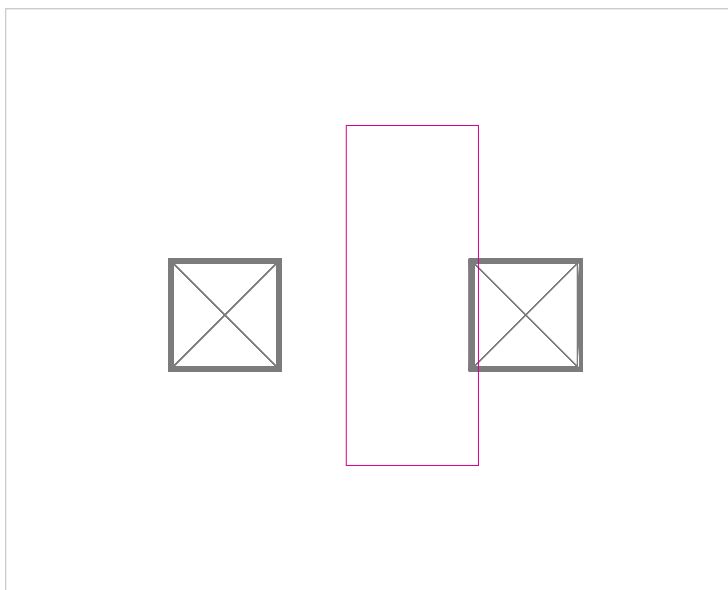
# Lampada	Φ (Lampada) [lm]	Potenza [W]	Rendimento luminoso [lm/W]
2 iGuzzini illuminazione - MT17_9695 iPlan LED 30,4W	3439	30.4	113.1
Somma di tutte le lampade	6878	60.8	113.1

Valore di allacciamento specifico: 5.07 W/m² (Superficie del locale 11.99 m²)

Le grandezze del consumo energetico si riferiscono alle lampade progettate per il locale, senza tener conto delle scene luce e dei relativi stati di variazione di intensità.

Consumo: 170 kWh/a Da max. 450 kWh/a

Ufficio

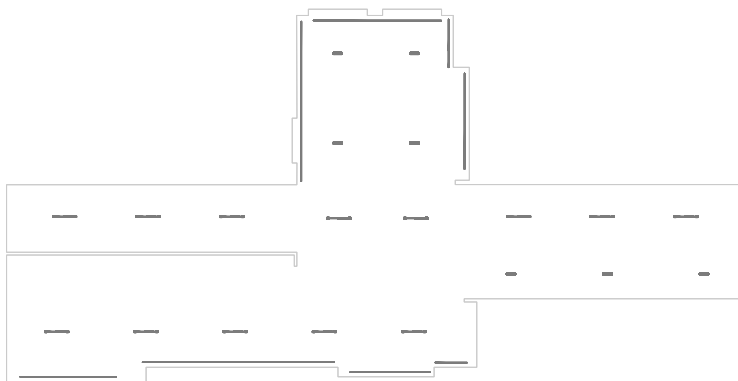


Altezza libera: 2.400 m, Coefficienti di riflessione: Soffitto 66.3%, Pareti 50.0%, Pavimento 59.0%, Fattore di diminuzione: 0.90

Generalità

	Superficie	Risultato	Medio (Nominale)	Min	Max	Min/Medio	Min/Max
1	Ufficio	Illuminamento perpendicolare (adattivo) [lx]	672	478	794	0.71	0.60

Atrio



Altezza libera: 4.200 m fino a 4.350 m, Coefficienti di riflessione: Soffitto 59.0%, Pareti 32.4%, Pavimento 58.9%, Fattore di diminuzione: 0.90

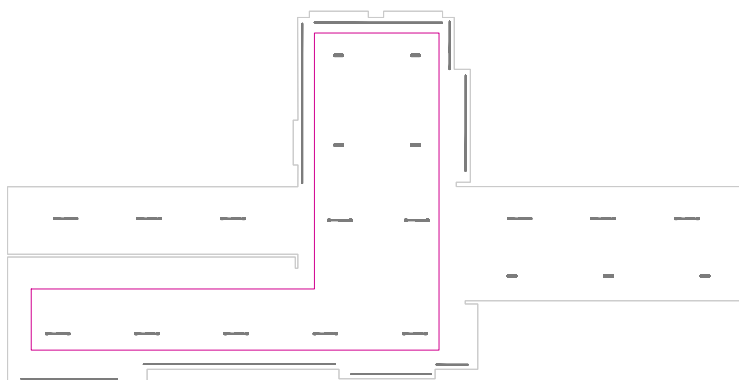
# Lampada	Φ (Lampada) [lm]	Potenza [W]	Rendimento luminoso [lm/W]
3 iGuzzini illuminazione - MK40 Laser Blade 24,5W	1468	24.5	59.9
4 iGuzzini illuminazione - MK41 Laser Blade 24,5W	1525	24.5	62.3
6 iGuzzini illuminazione - MQ46 Laser Blade System 53 24,5W	1357	24.5	55.4
7 iGuzzini illuminazione - MQ47 Laser Blade System 53 24,5W	1409	24.5	57.5
2 iGuzzini illuminazione - N175_LENGTH05 Underscore15 - 18 19,2W	900	19.2	46.9
3 iGuzzini illuminazione - N175_LENGTH1 Underscore15 - 18 19,2W	1800	19.2	93.7
1 iGuzzini illuminazione - N175_LENGTH2 Underscore15 - 18 38,4W	3600	38.4	93.7
2 iGuzzini illuminazione - N175_LENGTH3 Underscore15 - 18 57,6W	5400	57.6	93.7
1 iGuzzini illuminazione - N175_LENGTH4 Underscore15 - 18 76,8W	7200	76.8	93.7
2 iGuzzini illuminazione - N175_LENGTH5 Underscore15 - 18 96W	9000	96.0	93.7
Somma di tutte le lampade	75309	1008.4	74.7

Valore di allacciamento specifico: 7.01 W/m² (Superficie del locale 143.93 m²)

Le grandezze del consumo energetico si riferiscono alle lampade progettate per il locale, senza tener conto delle scene luce e dei relativi stati di variazione di intensità.

Consumo: 2750 kWh/a Da max. 5050 kWh/a

Atrio

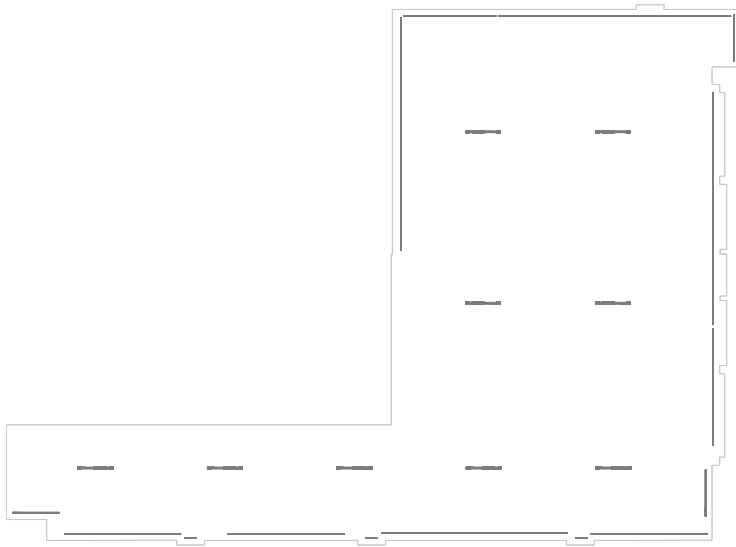


Altezza libera: 4.200 m fino a 4.350 m, Coefficienti di riflessione: Soffitto 59.0%, Pareti 32.4%, Pavimento 58.9%, Fattore di diminuzione: 0.90

Generalità

	Superficie	Risultato	Medio (Nominale)	Min	Max	Min/Medio	Min/Max
1	Atrio	Illuminamento perpendicolare (adattivo) [lx]	225	173	291	0.77	0.59

Sala d'attesa



Altezza libera: 4.350 m, Coefficienti di riflessione: Soffitto 59.0%, Pareti 46.2%, Pavimento 59.0%, Fattore di diminuzione: 0.90

# Lampada	Φ (Lampada) [lm]	Potenza [W]	Rendimento luminoso [lm/W]
9 iGuzzini illuminazione - MQ47 Laser Blade System 53 24,5W	1409	24.5	57.5
3 iGuzzini illuminazione - N175_LENGTH025 Underscore15 - 18 19,2W	450	19.2	23.4
4 iGuzzini illuminazione - N175_LENGTH05 Underscore15 - 18 19,2W	900	19.2	46.9
3 iGuzzini illuminazione - N175_LENGTH1 Underscore15 - 18 19,2W	1800	19.2	93.7
5 iGuzzini illuminazione - N175_LENGTH2 Underscore15 - 18 38,4W	3600	38.4	93.7
1 iGuzzini illuminazione - N175_LENGTH4 Underscore15 - 18 76,8W	7200	76.8	93.7
3 iGuzzini illuminazione - N175_LENGTH5 Underscore15 - 18 96W	9000	96.0	93.7
Somma di tutte le lampade	75231	969.3	77.6

Valore di allacciamento specifico: 9.46 W/m² (Superficie del locale 102.51 m²)

Le grandezze del consumo energetico si riferiscono alle lampade progettate per il locale, senza tener conto delle scene luce e dei relativi stati di variazione di intensità.

Consumo: 1700 - 2650 kWh/a Da max. 3600 kWh/a