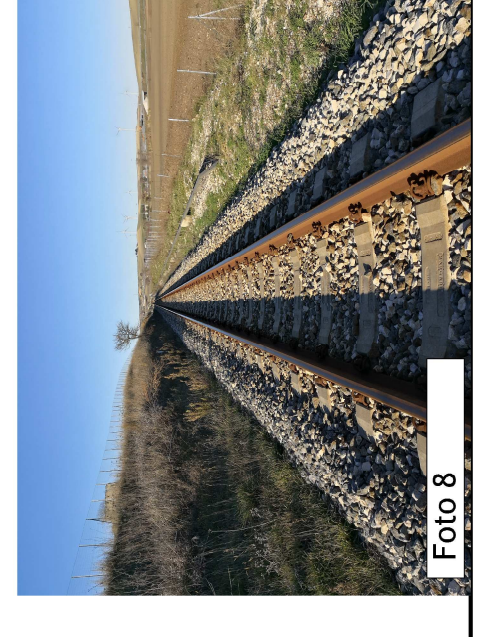
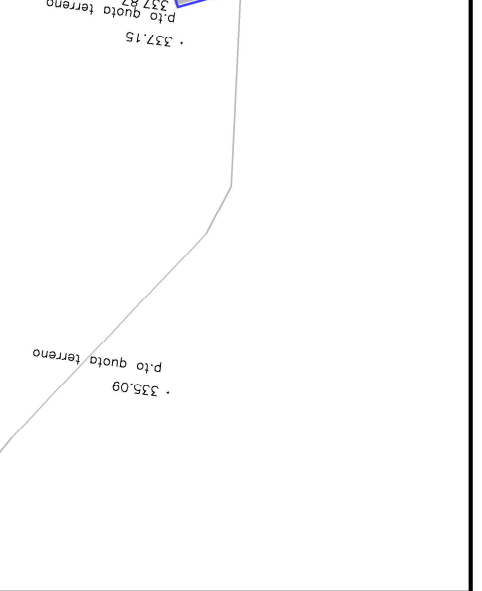
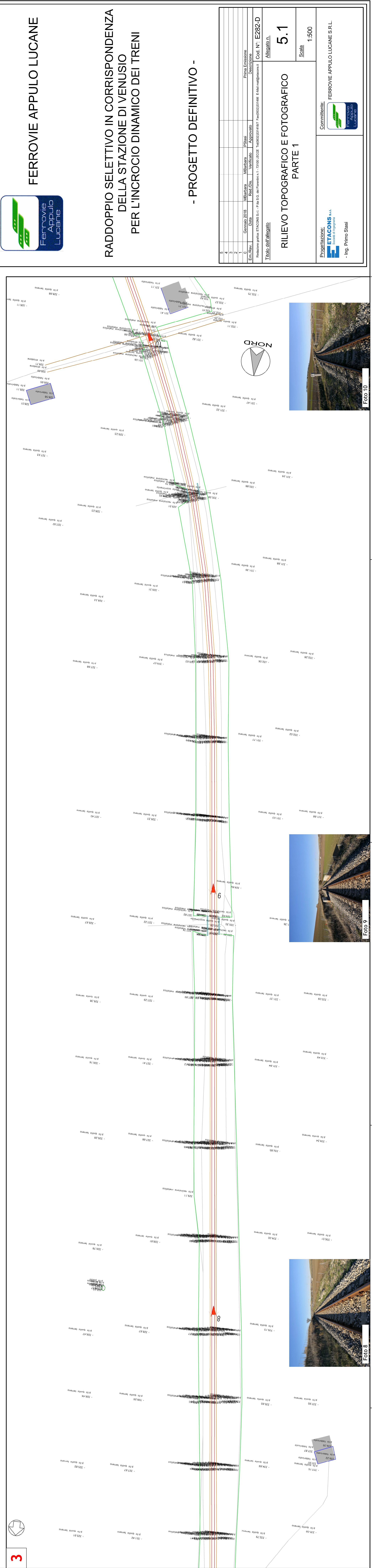
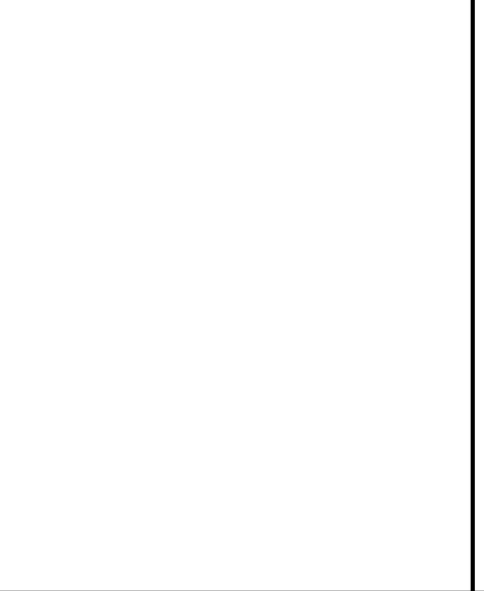
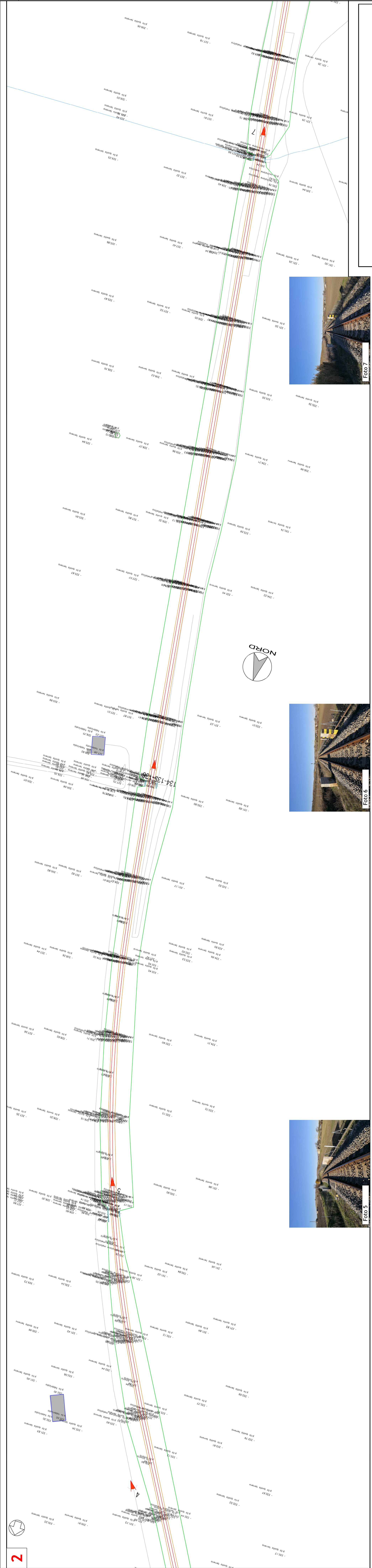
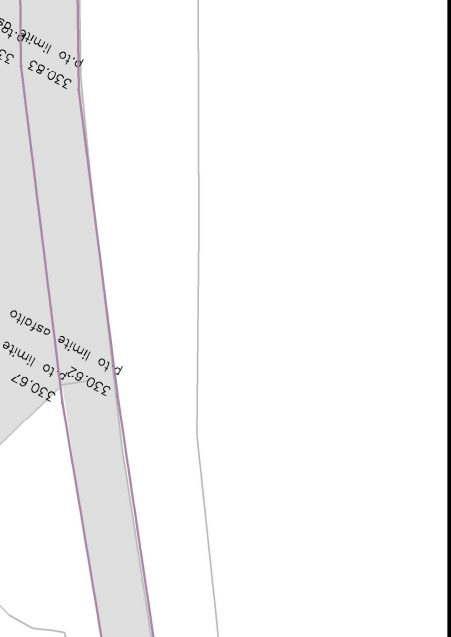
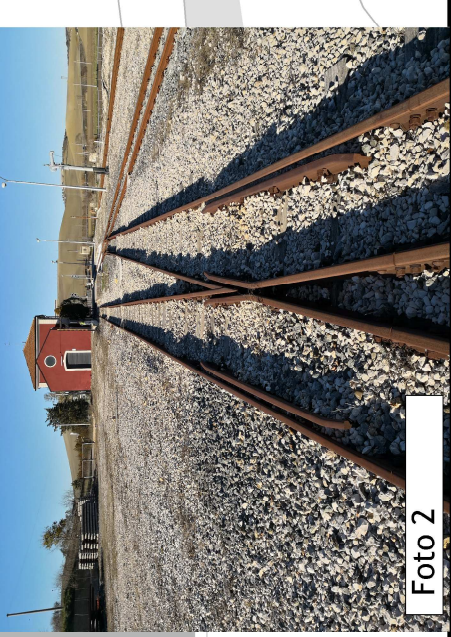
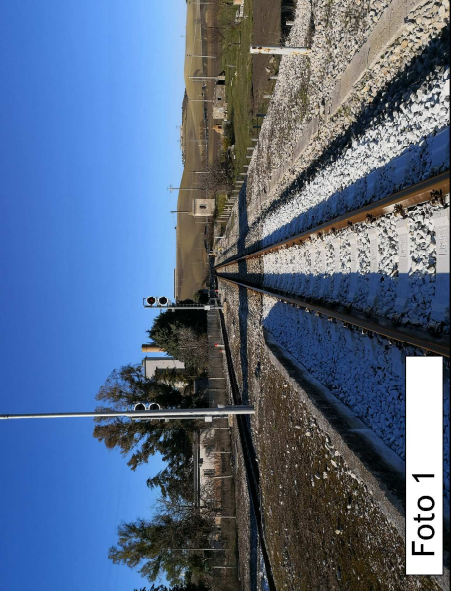
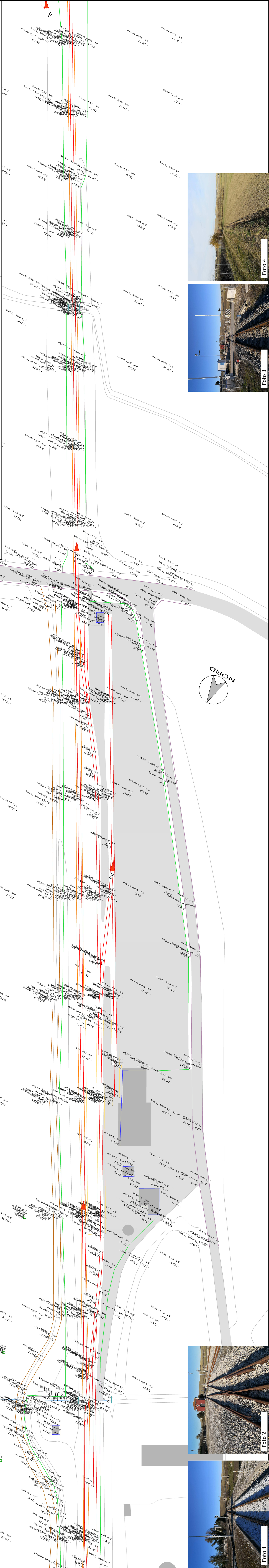
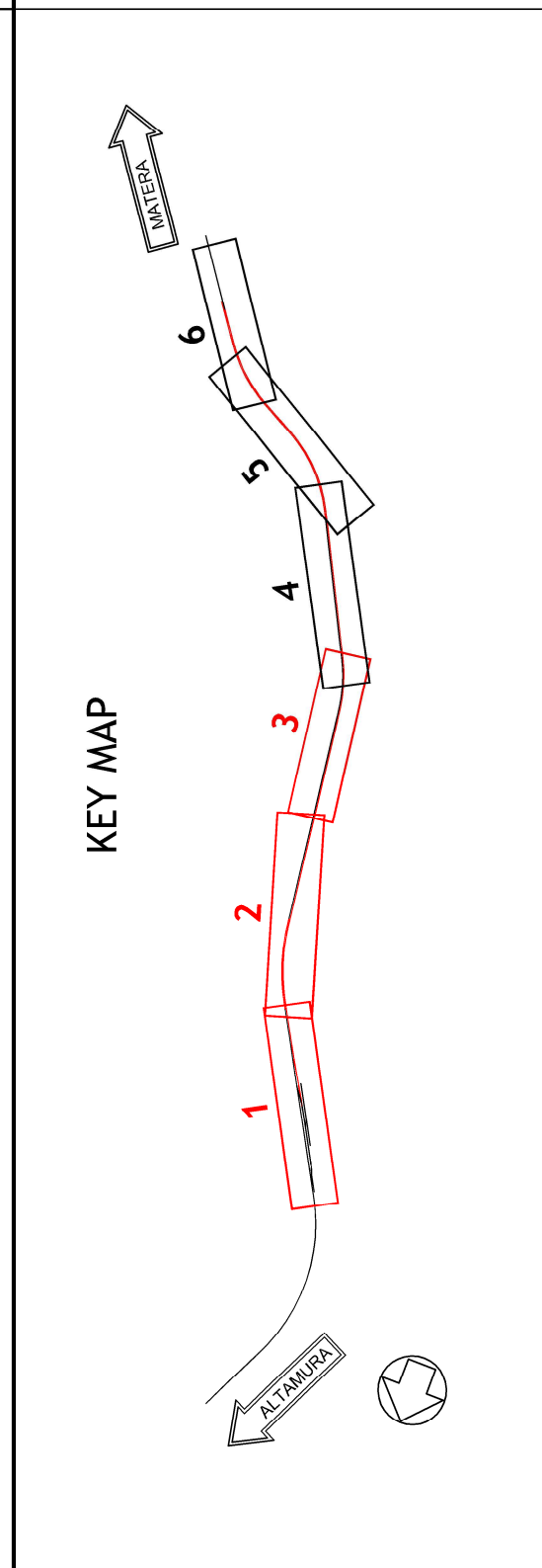


LEGENDA

- Rotole binari
- Canalette rettangolari
- Limite piattaforma
- Canaletta trapezoidale
- Fabbricati
- Marciapiede
- Recinzione
- Basamenti in cls
- Spallete in cls
- Strada sterrata
- Strada asfaltata
- Punti di ripresa fotografici



FERROVIE APPULO LUCANE

RADDOPPIO SELETTIVO IN CORRISPONDENZA DELLA STAZIONE DI VENUSIO PER L'INCROCIO DINAMICO DEI TRENI

- PROGETTO DEFINITIVO -

RILIEVO TOPOGRAFICO E FOTOGRAFICO PARTE 1

5.1

Scala 1:500

Completamento: FERROVIE APPULO LUCANE S.R.L.

Progettazione: E.T.A. S.p.A. - Ing. Primo Stasi

Titolo dell'opera	Progetto definitivo
Autore	Ing. Primo Stasi
Collaboratori	
Revisioni	
Approvazioni	
Conservazione	
Edizione	
Scale	1:500
Allegato	5.1
Cod. Nr.	E202-D
Revisione	
Autore	Ing. Primo Stasi
Collaboratori	
Revisioni	
Approvazioni	
Conservazione	
Edizione	