

Fonte cartografia: RSDI Geoportale della Basilicata  
Scala 1:20000

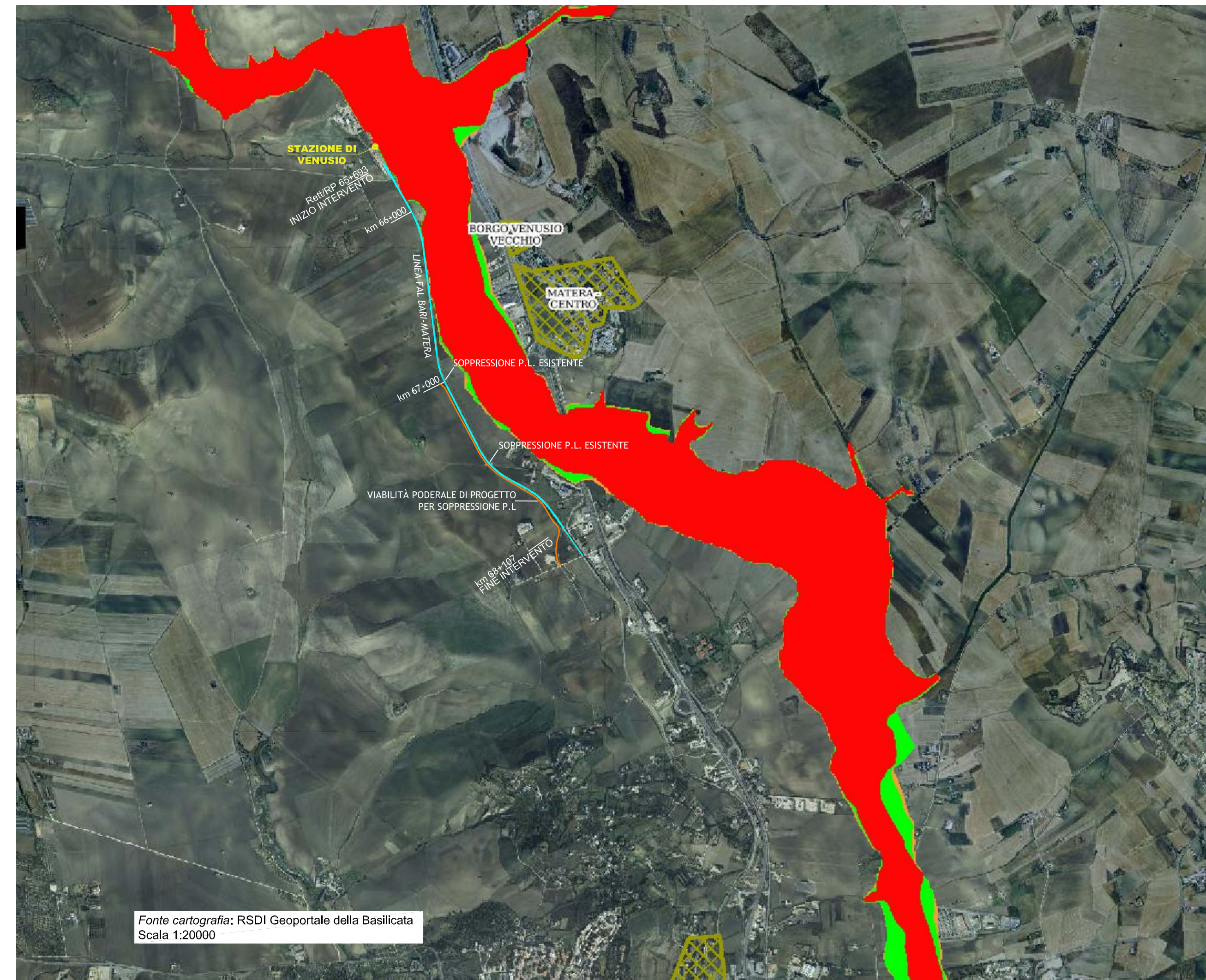
Regione Basilicata

### PAI - Rischio Frane

- Legenda**  
 ortofoto\_2013\_20cm  
 foto  
 idrografia: idrografia  
 idrografia scala < 1:10.000  
 idrografia scala > 1:10.000  
 confini: centri abitati  
 centri abitati scala < 1:10.000  
 centri abitati scala > 1:10.000  
 confini: limiti comunali istat\_2011  
 limiti comunali

- Vigente**  
 R4  
 R3  
 R2  
 R1  
 RSV  
 P

La presente stampa non rivela carattere probatorio ai fini legali, ha uno scopo puramente divulgativo e non assume in nessun caso carattere di ufficialità. La Regione Basilicata, inoltre, declina ogni responsabilità riguardo alla precisione metrica dei dati pubblicati e del loro eventuale utilizzo.

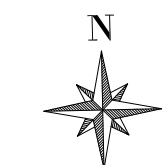


Fonte cartografia: RSDI Geoportale della Basilicata  
Scala 1:20000

Regione Basilicata

### Perimetro Rischio Idraulico

- Legenda**  
 ortofoto\_2013\_20cm  
 foto  
 Vigente3  
 tr 500  
 Vigente2  
 tr 200  
 Vigente1  
 tr 30  
 confini: centri abitati  
 centri abitati scala < 1:10.000  
 centri abitati scala > 1:10.000



La presente stampa non rivela carattere probatorio ai fini legali, ha uno scopo puramente divulgativo e non assume in nessun caso carattere di ufficialità. La Regione Basilicata, inoltre, declina ogni responsabilità riguardo alla precisione metrica dei dati pubblicati e del loro eventuale utilizzo.



FERROVIE APPULO LUCANE

## RADDOPPIO SELETTIVO IN CORRISPONDENZA DELLA STAZIONE DI VENUSIO PER L'INCROCIO DINAMICO DEI TRENI

- PROGETTO DEFINITIVO -

5									
4									
3									
2									
1									
0	Gennaio 2018	LLepore	MBarbara	PStasi					Prima Emissione
Em./Rev.	Data	Red./Dis.	Verificato	Approvato	Descrizione				

Redazione grafica: ETACONS S.r.l. - P.Ita S.G. del Fiorentini n.1 - 73100 LECCE Tel:(0832)331418/7 Fax:(0832)331486 E-Mail: mail@etacons.it Cod. N°: E282-D

Titolo dell'allegato		Allegato n.
VINCOLI PAI		3.2
		Scala 1:20000

Progettazione:  
 ETACONS S.r.l.  
 Società di Ingegneria

Committente:  
 FERROVIE APPULO LUCANE S.R.L.

- Ing. Primo Stasi