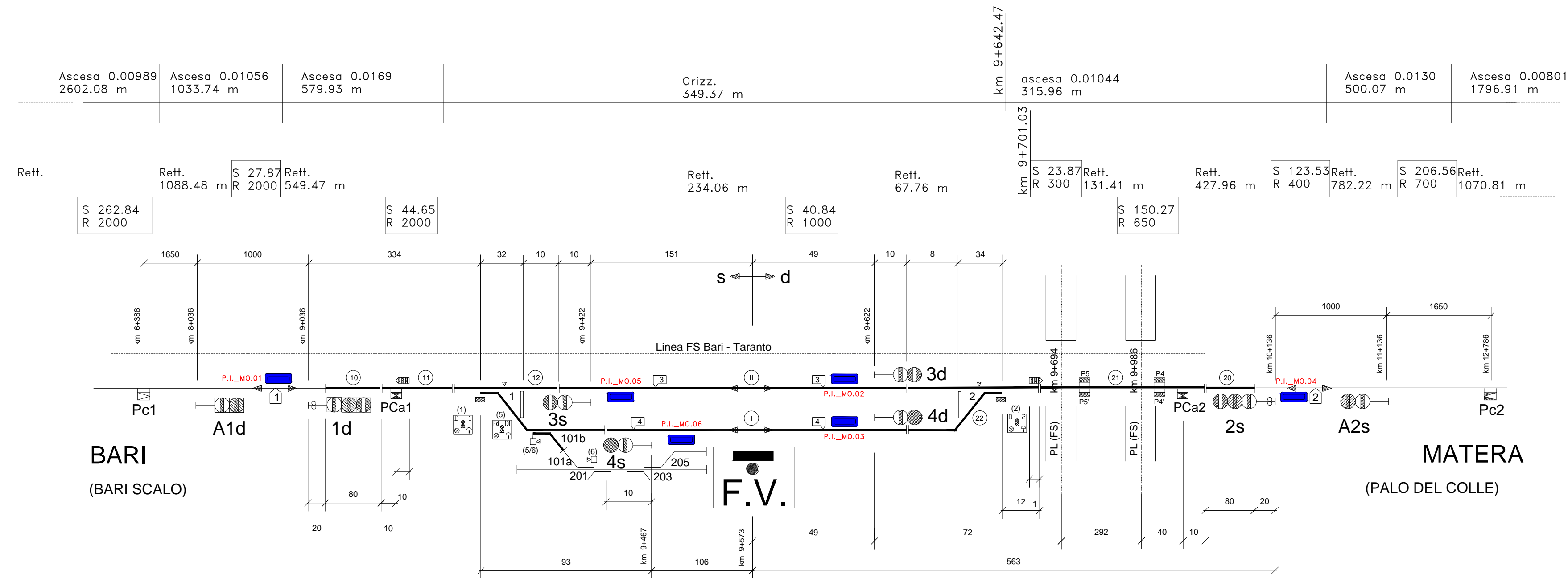


STAZIONE DI MODUGNO



xx.yy.zz {

 xx. : nome P.I.

 yy. : nome stazione

 zz. : numero P.I.

P.I. : Punto Informativo



UNIONE EUROPEA
 P.O. FESR Puglia 2007-2013
 Asse V, Linea 5.4, Azione 1

REGIONE PUGLIA
 Assessorato alle Infrastrutture
 Strategiche e Mobilità



Ferrovie Appulo Lucane s.r.l.
 REGIONE PUGLIA - ASSESSORATO ALLE
 INFRASTRUTTURE STRATEGICHE E MOBILITA'
 Delibera G.R. n°547 del 02/04/2014

INTERVENTI INFRASTRUTTURALI, TECNOLOGICI
 E SUL MATERIALE ROTABILE
 PER PROMUOVERE L'INTERMODALITA' E LA SICUREZZA
 DELL'ESERCIZIO FERROVIARIO

PROGETTO PRELIMINARE

Progettazione e Coordinamento

FERROTRAMVIARIA engineering
 FERROTRAMVIARIA ENGINEERING SPA
 00162 ROMA P. WINCKELMANN 12
 70123 BARI VIA NAPOLI 161
 P.IVA 00898931001
 DIRETTORE TECNICO
 ING. BERNARDO GRILLI

LAVORI DI ATTREZZAGGIO FUNZIONALE DEL
 SISTEMA TRAIN STOP DI TERRA E DI BORDO
 PER LA LINEA FERROVIARIA BARI - MATERA E
 PER LA TRATTA ALTAMURA - GRAVINA DELLA
 LINEA ALTAMURA - AVIGLIANO LUCANIA

Piano schematico attrezzato
 Stazione di Modugno

REV.	DATA E AGGIORNAMENTI
0	30/07/2014
1	07/08/2014

BGM_PSA_03_A_1

FILES: BGM-PSA-03-A-1.DWG REDAZIONE ING. DOMENICO VALENTE

DATA EMISSIONE 07/08/2014